

Prodej rekreačního objektu, Třebívlice, Dřevce (okres Litoměřice) - exkluzivně

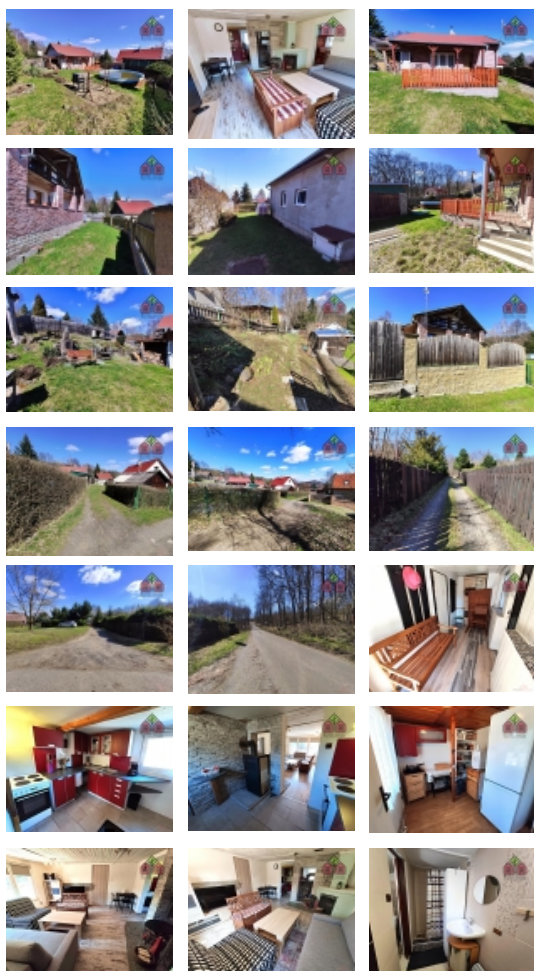


Chata, 108 m2, pozemky 872 m2, garáž, zahrada, rekreace i bydlení, Třebívlice, část Dřevce

ČÍSLO ZAKÁZKY: 962 TYP ZAKÁZKY: prodej

LOKALITA: Třebívlice, Dřevce (okres Litoměřice)

Chata, 108 m2, pozemky 872 m2, garáž, zahrada, rekreace i bydlení, Třebívlice, část Dřevce



Cena k jednání! Realitní kancelář Vám nabízí k prodeji stavbu rodinné rekreace s garáží a zahradou, která se nachází v okrese Litoměřice, v obci Třebívlice, v části Dřevce. Stavba s číslem evidenčním může být využita nejen k rekreaci, ale i k trvalému bydlení. Celková výměra pozemků činí 872,75 m2, kdy zastavěná plocha a nádvoří hlavní stavby činí 67 m2, garáže 18 m2, ostatní plochy, které se využívají jako zahrada mají výměru 657 m2, část přístupové cesty ve vlastnictví pak 93 m2 a podíl na společném přístupovém pozemku je o výměře 37,75 m2. Pozemek je kompletně oplocený. Chata má zastřešený vstup a venkovní terasu o výměře 12 m2. Na zahradě je k dispozici nadzemní bazén, betonový grill a dřevník. Zahrada je rozdělena do dvou částí, na jedné z nich je studna. Do chaty byla zavedena elektrická energie (400V), voda je čerpána do studny na pozemku z hlavního vodovodního zdroje, kterým je nedaleká obecní studna s rozvody k jednotlivým rekreačním objektům. Dešťová voda je svedena do plastových barelů. Kanalizace je vyřešena jímkou 3 m3 s trativodem. Vybudovat lze i ČOV. Plyn zde zaveden není. K dispozici je internetové připojení. Chata je vytápěna elektrickými přímotopy, krbovými kamny na tuhá paliva a krbem. Kamna a krb mají každý zvlášť cihelný zděný komínový průduch. Ohřev teplé vody pak zajišťuje elektrický bojler. Vstup do chaty tvoří chodba se vstupem na krytou terasu a do hlavní obytné místnosti s kuchyňským koutem a spíží. V kuchyni je linka s elektrickým sporákem a obytné části dominuje již zmiňovaný stylový krb. V další části chodby v přízemí je pak sociální zařízení se sprchovým koutem, umyvadlem, přípojkou na automatickou pračku a oddělenou toaletou. V této části je také schodiště do patra a účelně využitý prostor jako šatna. V patře je velký, dosud nevyužitý prostor s přístupy do dvou ložnic a na lodžii s nádherným výhledem na krajinu Českého středohoří, tedy i horu Říp nebo hrad Hazmburk. Užitná plocha této nemovitosti činí 108,9 m2, podlahová pak 92,5 m2. Do obce vede asfaltová komunikace, k samotné nemovitosti je poté přístup a příjezd po zpevněné a částečně zatravněné cestě. V obci je restaurace ve vzdálenosti cca 300 m, koupaliště, tenisové kurty a vyhlášené turistické a cykloturistické trasy. Další občanská vybavenost je v cca 5 km vzdálené obci Třebívlice. Vzhledem k současnému stavu chaty, její dispozici a vybavení, lze hovořit i možnosti trvalého bydlení pro klienty, kteří hledají alternativní možnost života venkovského typu s vymoženostmi města na dosah. V kupní ceně je i veškeré vybavení chaty, včetně bazénu. Pro více informací a jednodušší prohlídku nemovitosti volejte realitní kancelář

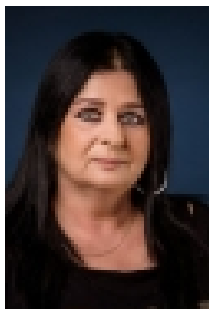
Prodej rekreačního objektu, Třebívlice, Dřevce (okres Litoměřice) - exkluzivně

Nemovitost nabízí

BONO reality

Platanová 2206/6
412 01 Litoměřice

Realitní makléř



Ing. Parasková Eva

Mobil: +420 725 918 257

eva.paraskova@bonoreality.cz

CENA: (za nemovitost) **3 050 000,- Kč**

Informace o nemovitosti

| | |
|-------------------------------|--------------------------------|
| Číslo podlaží v domě | 1 |
| Počet podlaží objektu | 2 |
| Celková podlahová plocha (m2) | 108 |
| Druh objektu | smíšená |
| Stav objektu | dobrý |
| Vlastní pozemek (m2) | 872 |
| Vybavení | lodžie terasa |
| Umístění objektu | okrajová zástavba |
| Vybaveno | Nezařizeno |
| Topení | Lokální - tuhá paliva |
| Elektřina | 230 V |
| Připojení na internet | Jiné |
| Zastavěná plocha (m2) | 67 |
| Plocha parcely (m2) | 872 |
| Jiné plochy (m2) | 130 |
| Užitná plocha (m2) | 108 |
| Plocha zahrady (m2) | 657 |
| Inženýrské sítě | Elektřina |
| Druh stavby | rekreační a zahrádkářská chata |
| Poloha objektu | samostatný |

Prodej rekreačního objektu, Třebívlice, Dřevce (okres Litoměřice) - exkluzivně