

Prodej bytu 2+kk, OV, Černý Důl (okres Trutnov)



## M&M reality holding, a.s.



### Prodej bytu 2+kk, 44 m<sup>2</sup>, Černý Důl

ČÍSLO ZAKÁZKY: 843954 TYP ZAKÁZKY: prodej

LOKALITA: Černý Důl (okres Trutnov)

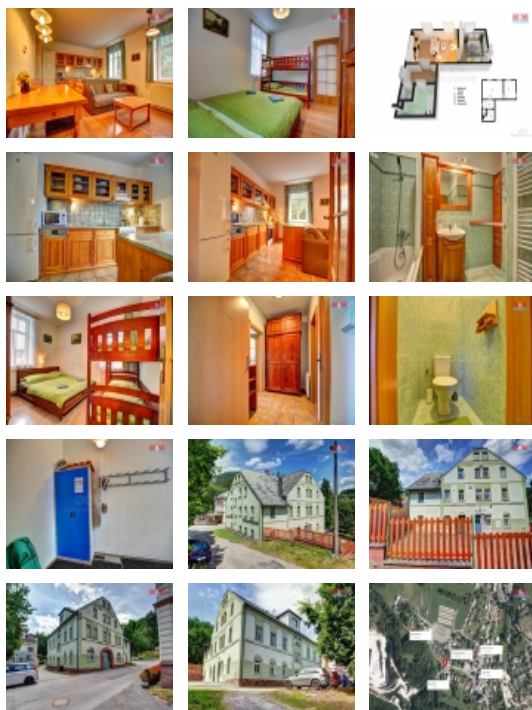
#### Prodej bytu 2+kk, 44 m<sup>2</sup>, Černý Důl

Prodej bytu o dispozici 2+kk ve druhém nadzemním podlaží zděného domu v centru horské obce Černý Důl. Vybavení bytu je v jednotném stylu, kuchyňská linka se spotřebiči, skříňě a postele v samostatném pokoji. Koupelna disponuje vanou, WC je samostatné. Byt je vytápěný vlastním plynovým kotlem a náleží k němu sklep a společný prostor v přízemí. Je vhodný k rekreaci či krátkodobému pronájmu. Parkování u domu či na přilehlém náměstí. V dosahu pošta, obecní úřad, obchody, restaurace a lyžařský areál vzdálený 150 m spadající pod Skiresort Černá hora - Pec, který nabízí více než 41 km sjezdovek. V okolí turistické trasy, běžecké stopy. Vrchlabí 10 km, Janské Lázně 6 km v zimě dostupné skibusem. Pro více informací či domluvení prohlídky kontaktujte makléře.

CENA: (za nemovitost) **5 100 000,- Kč**

#### Informace o nemovitosti

Dispozice bytu	2+kk
Číslo podlaží v domě	2
Počet podlaží objektu	1
Druh objektu	cihlová
Stav objektu	velmi dobrý
Vlastnictví	osobní
Vybavení	sklep
Umístění objektu	centrum
Vybaveno	Nezařizeno
Topení	Lokální - plynové Lokální - kombinované
Doprava	silnice autobus



Prodej bytu 2+kk, OV, Černý Důl (okres Trutnov)

**Nemovitost nabízí**



**M&M reality holding a. s.**

Krakovská 1675/2  
Praha - Nové Město  
11000

**Realitní makléř**



**Materna Stanislav**

Telefon: 296 399 006  
[info@mmreality.cz](mailto:info@mmreality.cz)

<b>Elektřina</b>	230 V 380 V
<b>Voda</b>	dálkový vodovod
<b>Odpad</b>	Městská kanalizace
<b>Plyn</b>	Zaveden
<b>Občanská vybavenost</b>	Škola Školka Zdravotnická zařízení Pošta Kompletní síť obchodů a služeb Kulturní zařízení Sportovní areál
<b>Rok rekonstrukce</b>	2005
<b>Rok kolaudace</b>	1905
<b>Parkování</b>	u domu (veřejné)
<b>Orientace</b>	
<b>Počet míst k parkování</b>	1
<b>Zdroj teplé vody</b>	kotel
<b>Užitná plocha (m2)</b>	44
<b>Inženýrské sítě</b>	Vodovod Kanalizace Plyn Elektřina