

Prodej řadového RD, 250 m², Bystřice nad Pernštejnem (okres Žďár nad Sázavou)



M&M reality holding, a.s.



Prodej rodinného domu, 250 m², Bystřice nad Pernštejnem

ČÍSLO ZAKÁZKY: 844274 TYP ZAKÁZKY: prodej

LOKALITA: Bystřice nad Pernštejnem (okres Žďár nad Sázavou), Na Vyhliďce

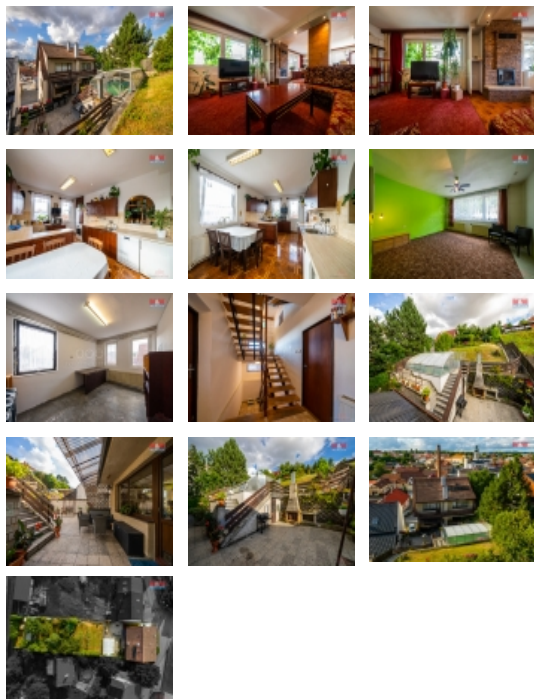
Prodej rodinného domu, 250 m², Bystřice nad Pernštejnem

Prodej vícegeneračního patrového rodinného domu 7+1 v blízkosti centrálního náměstí Bystřice nad Pernštejnem. Dům zkolaudovaný v roce 1990 stojí na vlastním oploceném pozemku o celkové ploše 622 m². Přízemí je využíváno jako prodejna textilu se zázemím. První patro disponuje sušárnou, dílnou, garáží a technickými místnostmi. Ve druhém patře je kuchyň, koupelna s vanou, WC, prostorný obývací s východem na terasu, do zahrady a ke krytému bazénu. Třetí patro s východem na balkon disponuje ložnicí a třemi menšími pokoji, vzniklými rozdělením větší místnosti sádkartonem. Dům s orientací převážně na jih je napojen na obecní vodovod i kanalizaci, zaveden je plyn i elektřina. Vytápění a teplou vodu zajišťuje plynový kotel a krbová kamna. Napříč všemi patry je vedena výtahová šachta, k instalaci výtahu ale nedošlo. Celková dispozice domu vybízí ke koupi pro investiční záměr - přestavbu dvou až tří bytových jednotek nebo penzionu. Cena za nemovitost. Pro další informace kontaktujte makléře.

CENA: (za nemovitost) **9 900 000,- Kč**

Informace o nemovitosti

Počet podlaží objektu	4
Druh objektu	smíšená
Stav objektu	dobrý
Vlastnictví	osobní
Vlastní pozemek (m ²)	622
Vybavení	sklep zahrada



Prodej řadového RD, 250 m2, Bystřice nad Pernštejnem (okres Žďár nad Sázavou)

Nemovitost nabízí



M&M reality holding a. s.

Krakovská 1675/2
Praha - Nové Město
11000

Realitní makléř



Hanzlíček Ivo

Telefon: 296 399 006
info@mmreality.cz

Umístění objektu	klidná část obce
Topení	Lokální - plynové Lokální - tuhá paliva Ústřední - dálkové
Doprava	vlak silnice MHD autobus
Elektřina	230 V 380 V
Voda	dálkový vodovod
Odpad	Městská kanalizace
Plyn	Zaveden
Občanská vybavenost	Škola Školka Zdravotnická zařízení Pošta Supermarket Kompletní síť obchodů a služeb Kulturní zařízení Sportovní areál
Rok rekonstrukce	2010
Rok kolaudace	1990
Parkování	u domu (veřejné)
Orientace	
Počet míst k parkování	3
Zdroj teplé vody	bojler
Ostatní	Plot Garáž
Užitná plocha (m2)	250
Druh pozemku	zahrada
Inženýrské sítě	Vodovod Kanalizace Plyn Elektřina
Poloha objektu	řadový

Prodej řadového RD, 250 m², Bystřice nad Pernštejnem (okres Žďár nad Sázavou)