

Prodej samostatného RD, 250 m<sup>2</sup>, Nepomuk (okres Plzeň-jih)



## M&M reality holding, a.s.



### Prodej rodinného domu, 250 m<sup>2</sup>, Nepomuk, ul. Nádražní

ČÍSLO ZAKÁZKY: 824324 TYP ZAKÁZKY: prodej

LOKALITA: Nepomuk (okres Plzeň-jih), Nádražní

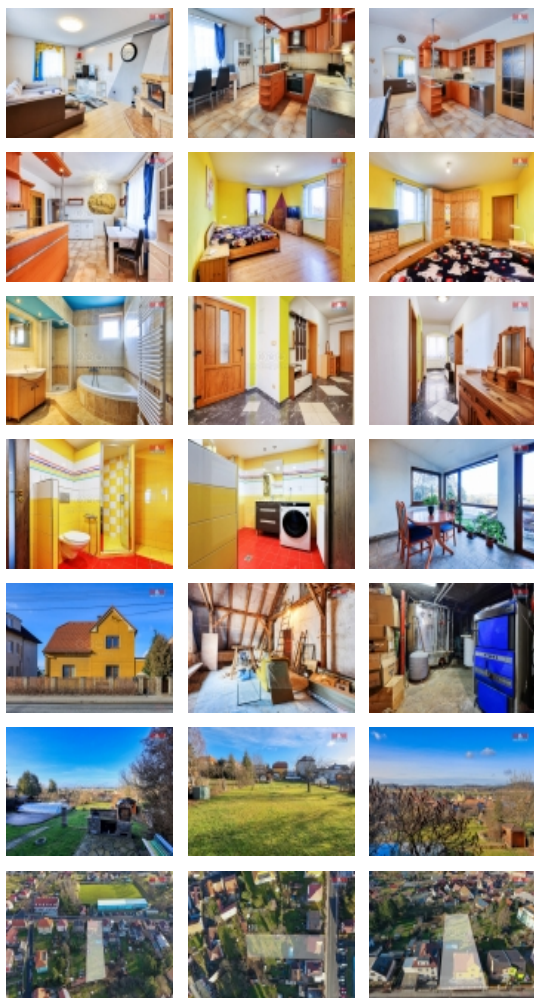
#### Prodej rodinného domu, 250 m<sup>2</sup>, Nepomuk, ul. Nádražní

Rodinný dům je po kompletní rekonstrukci, nová střecha, latě, zateplení, fasáda, plastová okna, rozvody vody, elektřiny a topení. V přízemí domu se nachází zimní zahrada, koupelna se sprchovým koutem a toaletou, garáž a kotelná s moderním kotlem na tuhá paliva Atmos Euro třídy 5 s akumulacími nádobami, díky nimž stačí topit obden, topení je řízeno termostatem. Do domu je zavedená plynová přípojka. Teplou vodu zde zajišťuje bojler, který je napojený na kotel. V prvním patře je prostorná předsíň, ložnice s vestavěnou skříní z masivu, koupelna s vanou, sprchovým koutem a toaletou. Podlaha v koupelně je vyhřívána kotlem na tuhá paliva. Dále zde najdeme prostornou kuchyň, obývací pokoj s krbem, který má průduch do ložnice, proto je možné krbem vytopit celé patro. Ve druhém patře se nachází další pokoj a půda, ze které je možné vybudovat další dva prostorné pokoje. Nesmírným benefitem je zahrada s krytým bazénem, sezením a udírnou. Náklady na bydlení jsou minimální.

CENA: (za nemovitost) **6 800 000,- Kč**

#### Informace o nemovitosti

Počet podlaží objektu	1
Druh objektu	cihlová
Stav objektu	velmi dobrý
Vlastnictví	osobní
Vlastní pozemek (m <sup>2</sup> )	1455
Vybavení	sklep zahrada
Umístění objektu	centrum



Prodej samostatného RD, 250 m2, Nepomuk (okres Plzeň-jih)

**Nemovitost nabízí**



**M&M reality holding a. s.**

Krakovská 1675/2  
Praha - Nové Město  
11000

**Realitní makléř**



**Tožičková Veronika**

Telefon: 296 399 006  
[info@mmreality.cz](mailto:info@mmreality.cz)

<b>Topení</b>	Lokální - tuhá paliva Lokální - elektrické
<b>Doprava</b>	vlak silnice autobus
<b>Elektřina</b>	230 V 380 V
<b>Voda</b>	dálkový vodovod vlastní studna
<b>Odpad</b>	Městská kanalizace
<b>Občanská vybavenost</b>	Škola Školka Zdravotnická zařízení Pošta Kompletní síť obchodů a služeb
<b>Parkování</b>	u domu (veřejné)
<b>Počet míst k parkování</b>	2
<b>Zdroj teplé vody</b>	kotel bojler
<b>Ostatní</b>	Plot Garáž
<b>Užitná plocha (m2)</b>	250
<b>Inženýrské sítě</b>	Vodovod
<b>Poloha objektu</b>	samostatný