

Prodej bytu 3+1, OV, Králova Lhota, Laziště (okres Písek)



M&M reality holding, a.s.



Prodej bytu 3+1, 60 m², Laziště, Orlík nad Vltavou

ČÍSLO ZAKÁZKY: 846305 TYP ZAKÁZKY: prodej

LOKALITA: Králova Lhota, Laziště (okres Písek)

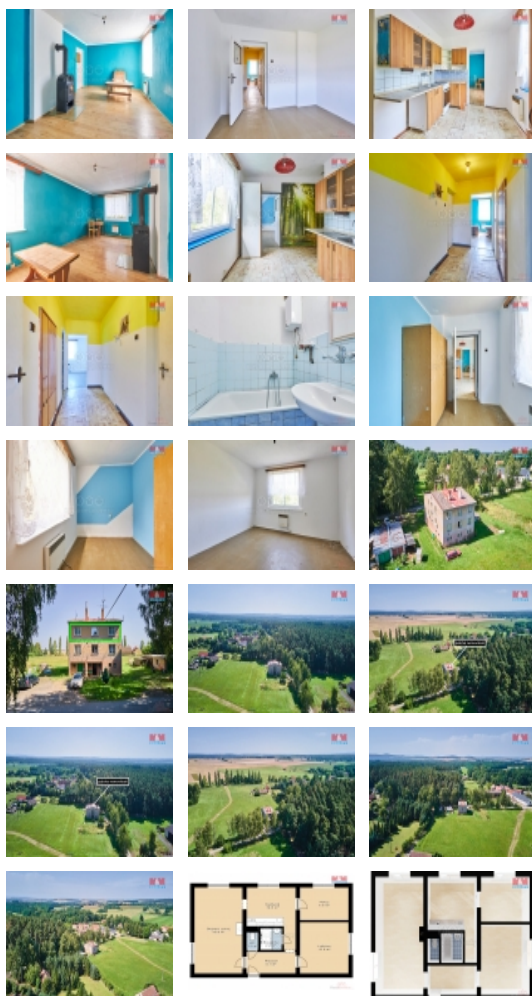
Prodej bytu 3+1, 60 m², Laziště, Orlík nad Vltavou

Nabízíme k prodeji slunný byt 3+1 o rozloze 60 m² v obci Laziště, nedaleko Orlíka nad Vltavou. Byt se nachází ve 2. patře zděného bytového domu, v klidné části obce s výhledem na les a okolní přírodu. Byt má nová plastová okna, jinak je v původním, ale udržovaném stavu. Topení zajišťují krbová kamna na tuhá paliva a elektrické přímotopy, ohřev vody bojlerem. Voda z obecní studny, kanalizace je svedena do obecního septiku. K bytu náleží 2 prostorné sklepy, využít se mohou i společně sdílené prostory. Obec Laziště se nachází mezi Čimelicemi a Orlíkem nad Vltavou, v krásné turisticky vyhledávané lokalitě Orlického jezera s mnoha možnostmi trávení volného času. Zámek Orlík 6 km, hrad Zvíkov 9 km, Orlické jezero 6 km. Do Prahy se dostanete pohodlně za necelou hodinu, v Příbrami a Písku jste po D4 za 30 minut. Byt může sloužit jako startovací pro mladou rodinu, dětské hřiště hned vedle domu. Veškerou občanskou vybavenost naleznete v 6 km vzdálených Čimelicích. Byt je volný k nastěhování.

CENA: (za nemovitost) **1 550 000,- Kč**

Informace o nemovitosti

Dispozice bytu	3+1
Číslo podlaží v domě	3
Počet podlaží objektu	3
Druh objektu	cihlová
Stav objektu	velmi dobrý
Vlastnictví	osobní
Vybavení	sklep



Prodej bytu 3+1, OV, Králova Lhota, Laziště (okres Písek)

Nemovitost nabízí



M&M reality holding a. s.

Krakovská 1675/2
Praha - Nové Město
11000

Realitní makléř



Vičková Růžena

Telefon: 296 399 006
info@mmreality.cz

Umístění objektu	klidná část obce
Telekomunikace	Internet
Topení	Lokální - tuhá paliva Lokální - elektrické
Doprava	silnice autobus
Elektřina	230 V
Voda	vlastní studna
Odpad	Septik
Plyn	Není
Parkování	u domu (veřejné)
Orientace	
Počet míst k parkování	2
Zdroj teplé vody	bojler
Užitná plocha (m2)	60
Druh pozemku	trvalý travní porost