

Prodej samostatného RD, 150 m<sup>2</sup>, Lom (okres Most)



**M&M reality holding, a.s.**



## Prodej rodinného domu, 150 m<sup>2</sup>, Lom, ul. Novákova

ČÍSLO ZAKÁZKY: 847417 TYP ZAKÁZKY: prodej

LOKALITA: Lom (okres Most), Novákova

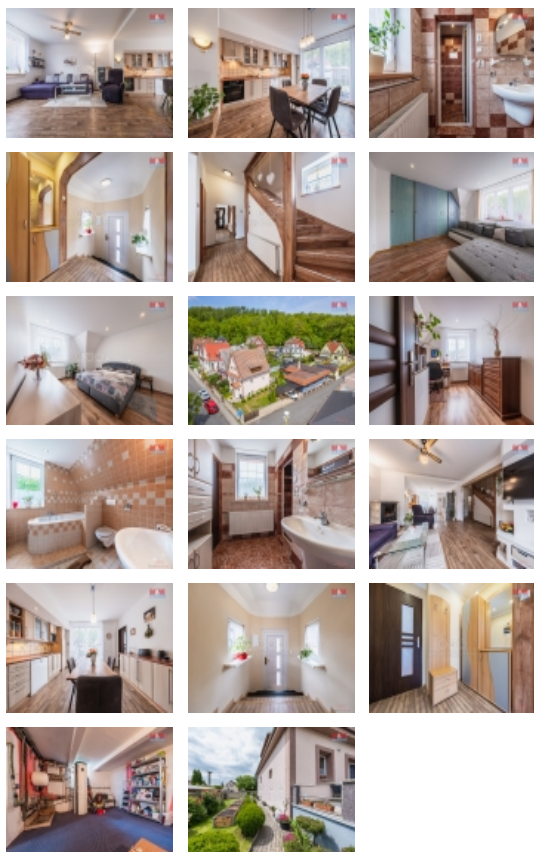
### Prodej rodinného domu, 150 m<sup>2</sup>, Lom, ul. Novákova

Chtěli byste bydlet kousek od lesa? Ano, zde je krásný klid a výhled na les máte přímo z terasy, přijďte se podívat a přesvědčte se sami. Tento dům je na okraji obce v naprosto klidném prostředí. Dům je ve výborné kondici, udržovaný od sklepa až po půdu, zahrady nevyjímaje. Můžete využít podívat se na dům pomocí 3D prohlídky. Vytápění a ohřev vody zajišťuje tepelné čerpadlo. Dům má novou střechu a na střeše je nově umístěna fotovoltaika. Dům je dvoupodlažní, z poloviny podsklepen a s možností využití i půdního prostoru. V přízemí se nachází prostorný obývací pokoj s krbem, který je propojený v otevřeném prostoru s kuchyní a z kuchyně vede francouzské okno přímo na terasu, dále je v přízemí koupelna a samostatné WC. V patře najdeme 3 místnosti a koupelnu s WC. V obci je veškerá občanská vybavenost a vyžití. Sportovní areál Klíny se nachází od domu jen 15 minut autem. Neváhejte si zavolat o prohlídku, ráda Vás domem provedu. S financováním můžeme pomoci.

CENA: (za nemovitost) **7 314 600,- Kč**

### Informace o nemovitosti

Počet podlaží objektu	1
Druh objektu	smíšená
Stav objektu	velmi dobrý
Vlastnictví	osobní
Vlastní pozemek (m <sup>2</sup> )	311
Vybavení	sklep zahrada
Umístění objektu	klidná část obce



Prodej samostatného RD, 150 m2, Lom (okres Most)

Nemovitost nabízí



M&M reality holding a. s.

Krakovská 1675/2  
Praha - Nové Město  
11000

Realitní makléř



Vernerová Dana

Telefon: 296 399 006  
[info@mmreality.cz](mailto:info@mmreality.cz)

<b>Topení</b>	Lokální - elektrické Tepelné čerpadlo
<b>Doprava</b>	silnice autobus
<b>Elektřina</b>	230 V
<b>Odpad</b>	Městská kanalizace
<b>Občanská vybavenost</b>	Škola Školka Zdravotnická zařízení Pošta Kompletní síť obchodů a služeb
<b>Parkování</b>	u domu (veřejné)
<b>Počet míst k parkování</b>	2
<b>Zdroj teplé vody</b>	bojler
<b>Ostatní</b>	Plot
<b>Užitná plocha (m2)</b>	150
<b>Inženýrské sítě</b>	Vodovod Kanalizace Plyn
<b>Poloha objektu</b>	samostatný