

Pronájem komerčního objektu , Chropyně (okres Kroměříž) - exkluzivně

Pronájem komerční budovy 220m2, Chropyně

ČÍSLO ZAKÁZKY: 684266 TYP ZAKÁZKY: pronájem

LOKALITA: Chropyně (okres Kroměříž), Nádražní

Pronájem komerční budovy 220m2, Chropyně

Nabízíme Vám k pronájmu komerční prostor ve městě Chropyně. Přízemní bezbariérová budova s nákladovou rampou nabízí k využití prostory o výměře cca 220 m² s tím, že tyto prostory jsou dle územního plánu vhodné k využití na datové centrum, služby spojené s dodávkou energií, provozní byty apod., zároveň je možné umístění fotovoltaických panelů na střechu budovy. V budově je umístěno páteřní optické datové vedení s neomezeným připojením + tel. linky s ústřednou. Prostory se skládají z hlavního skladu 120m², další skladové místnosti, soc. zařízení + WC, 3x kancelář, byt správce(1+1, možno vybudovat), garáž, střecha o výměře 313m², vhodná pro umístění fotovoltaiky.

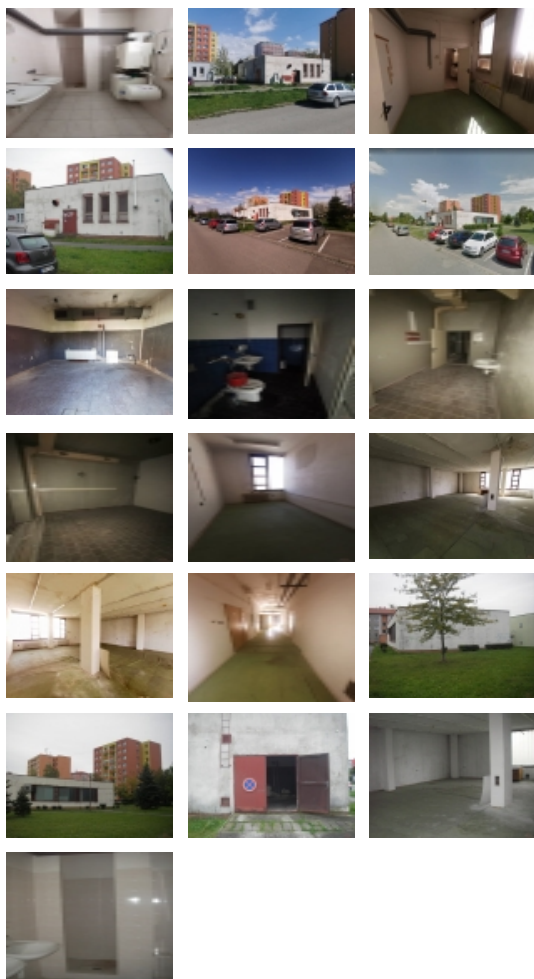
V sousedství budovy je umístěno obecní parkoviště s dostatečnou kapacitou + 2 místa bezplatně vyhrazena pro nájemce.

Vytápění budovy je zajištěno ústředním topením s plynovým kotlem. Případné stavební úpravy, nástavba jsou možné, včetně prodeje budovy, podmínky dle dohody.

Pro více informací kontaktujte makléře.

Informace o nemovitosti

Počet podlaží objektu	1
Druh objektu	skeletová
Stav objektu	dobrý
Umístění objektu	klidná část obce
Telekomunikace	Telefon Internet
Ostatní rozvody	Kabelové rozvody Ostatní rozvody
Topení	Ústřední - plynové
Elektrina	230 V
Voda	dálkový vodovod rozvod studené a teplé vody
Odpad	Městská kanalizace
Plyn	Zaveden
Počet míst k parkování	2
Celková plocha (m ²)	220
Účel budovy	Jiný



Pronájem komerčního objektu , Chropyně (okres Kroměříž) - exkluzivně

Nemovitost nabízí



Jan Maroušek - Realitní

kancelář

provozovny:

bří. Dohalských 171, Praha 9-Vysočany

Rožmberská 1272, Praha 9-Kyje

Sociální zařízení	ano
Plocha parcely (m2)	220
Ostatní	Sociální zařízení
Užitná plocha (m2)	220

Realitní makléř



Jan Maroušek

Mobil: +420 608 703 343

marousek@1jmreality.cz