

Prodej samostatného RD, 546 m<sup>2</sup>, Brno, Žebětín (okres Brno-město)

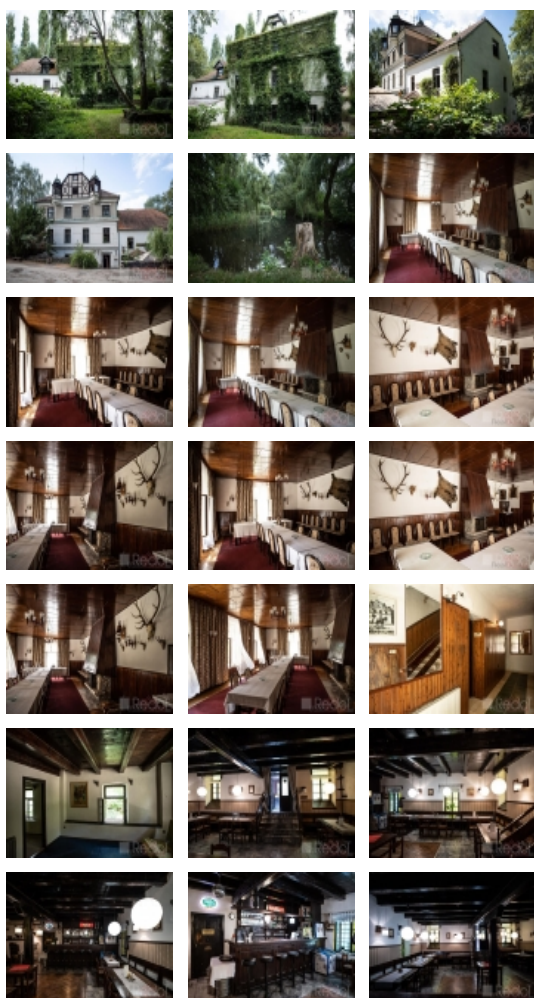


## Prodej rodinného domu ( zámečku) 825 m<sup>2</sup> s restaurací 75 m<sup>2</sup>, Brno - Žebětín

ČÍSLO ZAKÁZKY: ND04685 TYP ZAKÁZKY: prodej

LOKALITA: Brno, Žebětín (okres Brno-město),  
Kohoutovická

### Prodej rodinného domu ( zámečku) 825 m<sup>2</sup> s restaurací 75 m<sup>2</sup>, Brno - Žebětín



Exkluzivně nabízíme ke koupi bývalý Vrbovecký vodní mlýn nacházející se na naprosto výjimečném místě v Brně Žebětíně. Písemné zmínky jsou již ze 16.století, ale prvním známým mlynářem byl však až Jan Chvalkovský, který se na mlýně usadil v roce 1750. V roce 1820 koupil Vrbovecký mlýn František Watschmann, po něm v roce 1882 Františka Pelíšková. Mlýn svou funkci plnil až do roku 1918, kdy došlo k jeho přebudování na lovecký zámeček Dr. Štefanem Herberem a údajně zde jako vojenský pozorovatel, člen anglické vojenské mise několik nocí přespal někdy za první republiky sir Winston Churchill. V roce 1923 získal zámeček tehdy známý brněnský advokát JUDr. Eugen Popelka. V posledních letech byl objekt využíván jako restaurace a penzion s 13 pokoji s vlastním sociálním zařízením a loveckým salónek. První nadzemní podlaží disponuje užitnou plochou 223 m<sup>2</sup>, druhé nadzemní podlaží pak 193 m<sup>2</sup>, třetí podlaží 200 m<sup>2</sup> a čtvrté 125 m<sup>2</sup>, celkem tedy užitná plocha všech 4 podlaží činí 826 m<sup>2</sup> ( včetně 1 PP o výměře 85 m<sup>2</sup>, pohodlně přístupné bez jakýchkoliv schodů ze zadní části domu ), a čistě obytná více než 600 m<sup>2</sup> . V prvním nadzemním podlaží se nachází restaurace 75 m<sup>2</sup> s kuchyní 21 m<sup>2</sup> a skladem, reprezentativní lovecký salónek 58 m<sup>2</sup> s krásným krbem a několik místností sloužících jako pokoje pro hosty. Ve druhém a třetím podlaží jsou pokoje pro ubytování s vlastním sociálním zařízením. Nemovitost je obklopena lesy a loukou, v těsné blízkosti se nachází přírodní památka - přírodní rezervace Pekárna. Pár kilometrů od Žebětína leží současná trať Grand Prix Brno v motocyklech, ve 30. letech minulého století vedla skrz Žebětín trať Masarykova okruhu. V těsném sousedství naleznete jezdecký oddíl ELIOT, z oken objektu lze pozorovat parkur, kde probíhá trénink. Přijďte se osobně přesvědčit o jedinečnosti a výjimečném genius loci této nemovitosti a přednostech vyhledávané lokality, která už dlouhá léta přitahuje nejen milovníky klidu, zeleně a romantické přírody. Cena je k jednání.

CENA: (za nemovitost) **19 950 000,- Kč**

## Informace o nemovitosti

Prodej samostatného RD, 546 m2, Brno, Žebětín (okres Brno-město)

**Nemovitost nabízí**

**Redot, s.r.o.**

**Realitní makléř**



**Ferdinand Kutner**

Mobil: 739 222 222

[redot@redot.cz](mailto:redot@redot.cz)

Počet podlaží objektu	4
Celková podlahová plocha (m2)	546
Druh objektu	cihlová
Stav objektu	dobrý
Energetická třída	G - Mimořádně neekonomická
Vlastnictví	osobní
Vlastní pozemek (m2)	1233
Umístění objektu	klidná část obce
Doprava	vlak
Občanská vybavenost	Škola
Počet míst k parkování	3
Zastavěná plocha (m2)	296
Užitná plocha (m2)	546
Počet bytů - celkem	13
Poloha objektu	samostatný