

Prodej komerčního objektu : Administrativní b., Příbor (okres Nový Jičín)



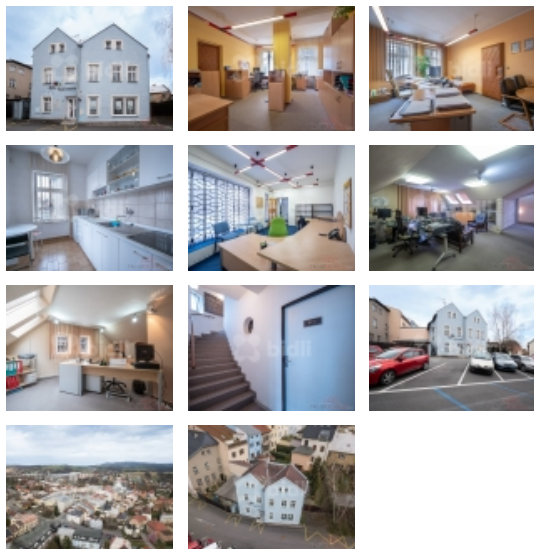
## Prodej budovy, Příbor, ul. Zámečnická

ČÍSLO ZAKÁZKY: 216012 TYP ZAKÁZKY: prodej

LOKALITA: Příbor (okres Nový Jičín), Zámečnická

### Prodej budovy, Příbor, ul. Zámečnická

Mám pro Vás nemovitost, která se nachází 150 m od náměstí města Příbor a rovnou vedle rodného domu Sigmunda Freuda. Budova má tři nadzemní podlaží a aktuálně je využívána pro kanceláře. Každé podlaží má své sociální zázemí. Rekonstrukce budovy proběhla v roce 1993 až 1994, další rekonstrukce interiéru proběhly v roce 2012 a poslední investice do celkové opravy topení vč. výměny plynového kotle za nový úsporný kondenzační kotel Vaillant (Germany) se zárukou 5 let, proběhla aktuálně v říjnu 2023. Jedna z výhod je parkoviště před budovou, které je zdarma. Město Příbor Vám umožní dobrou dostupnost do okolních měst. Cestu do Ostravy zvládnete za 25 min., ve Frýdku-Místku jste do 18 min., Nový Jičín Vám zabere 12 min. a Kopřivnice je rovnou za rohem ve vzdálenosti 8 min. autem. V případě cestování vlakem je zde vlakové nádraží do 400 m, autobusová zastávka pak do 200 m od nemovitosti. Nabídku je možné uchopit jako investici, kde budoucí nájemník zůstane současný majitel. Další varianta může být Vaše budoucí sídlo firmy, včetně služebního bytu a prodejny s výlohou v přízemí. Budovu je také možné předělat na 1 až 3 byty. Více informací Vám rád sdělím po telefonu nebo na osobní prohlídce. Financování nemovitostí nabízí několik variant.



### Nemovitost nabízí



### Bidli reality, a.s.

Jindřišská 889/17  
Nové Město  
110 00 Praha 1

CENA: (za nemovitost) **6 990 000,- Kč**

### Informace o nemovitosti

Počet podlaží objektu	3
Druh objektu	cihlová
Stav objektu	dobrý
Vlastní pozemek (m2)	103
Umístění objektu	centrum

## Prodej komerčního objektu : Administrativní b., Příbor (okres Nový Jičín)

**Realitní makléř****Adam Kadlubiec**

Mobil: 774 110 007

[info@bidli.cz](mailto:info@bidli.cz)

<b>Telekomunikace</b>	Internet Vedení PC sítě
<b>Ostatní rozvody</b>	Ostatní rozvody
<b>Topení</b>	Ústřední - plynové
<b>Doprava</b>	silnice autobus
<b>Elektřina</b>	230 V 380 V
<b>Voda</b>	dálkový vodovod
<b>Odpad</b>	Městská kanalizace
<b>Plyn</b>	Zaveden
<b>Rok rekonstrukce</b>	2012
<b>Parkování</b>	u domu (veřejné)
<b>Počet míst k parkování</b>	20
<b>Celková plocha (m2)</b>	197
<b>Účel budovy</b>	Administrativní b.
<b>Vybavení komerčních prostor</b>	ano
<b>Sociální zařízení</b>	ano
<b>Zastavěná plocha (m2)</b>	103
<b>Plocha parcely (m2)</b>	103
<b>Ostatní</b>	Parkoviště
<b>Užitná plocha (m2)</b>	197
<b>Nebytové prostory (m2)</b>	197

Prodej komerčního objektu : Administrativní b., Příbor (okres Nový Jičín)