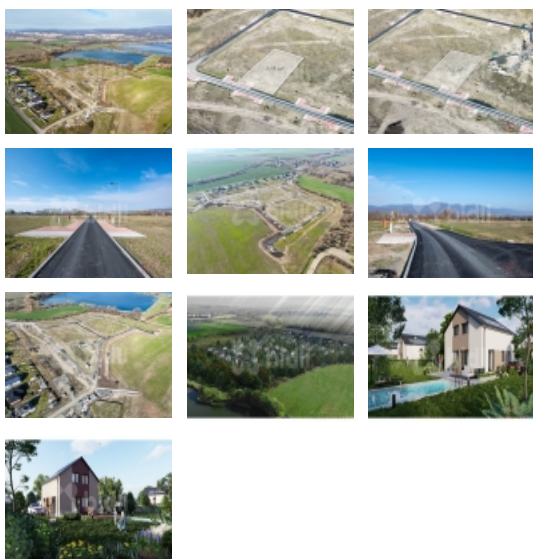


Prodej pozemku , určený k výstavbě RD, Vrskmaň (okres Chomutov)



Pozemek pro bydlení, Vrskmaň, Zaječice

ČÍSLO ZAKÁZKY: 205352 TYP ZAKÁZKY: prodej

LOKALITA: Vrskmaň (okres Chomutov)

Pozemek pro bydlení, Vrskmaň, Zaječice

Začněte stavět ihned! Nabízíme k prodeji kompletně zasítované rovinaté pozemky, včetně stavebního povolení a projektové dokumentace pro výstavbu patrového rodinného domu (lze upravit změnou stavby před dokončením, není nutné nové stavební povolení). Vybírat můžete ze dvou pozemků o výměře 920 m². V ceně pozemků je zahrnuta přípojka elektřiny, přípojka vody a napojení na kanalizaci. V ceně je také optický kabel pro napojení k internetu. K pozemkům bude vybudována nová příjezdová cesta včetně osvětlení. Síť i komunikace budou dokončeny již v květnu 2024.

Pozemky se nachází v obci Vrskmaň, v části Zaječice, v nově vznikající zástavbě rodinných domů, v atraktivním prostředí s výhledem na Krušné hory. Obec Vrskmaň se nachází nedaleko měst Chomutov a Jirkov, která poskytnou kompletní občanskou vybavenost. Přímo v obci se nachází mateřská škola a také obecní úřad. V této nově vznikající lokalitě pro bydlení bude vybudována nová zastávka autobusu, která zjednoduší spojení do okolních měst.

V rámci společnosti Bidli vám rádi pomůžeme i s výstavbou vašeho rodinného domu a také s financováním pozemku i výstavby domu s bezkonkurenční úrokovou sazbou. Pozemky lze financovat hypotečním úvěrem, se splátkou již od 8.437,- Kč/měsíc, s použitím 20% vlastních zdrojů.

CENA: (za m²) **2 990,- Kč**

Informace o nemovitosti

Dispozice bytu 4+kk

Nemovitost nabízí



Bidli reality, a.s.

Jindřišská 889/17
Nové Město
110 00 Praha 1

Prodej pozemku , určený k výstavbě RD, Vrskmaň (okres Chomutov)

Realitní makléř**Markéta Prchalová**

Mobil: 774 110 007

info@bidli.cz

Počet podlaží objektu	2
Celková podlahová plocha (m2)	150
Druh objektu	dřevěná
Stav objektu	novostavba
Energetická třída	B - Velmi úsporná
Vlastnictví	osobní
Vlastní pozemek (m2)	920
Umístění objektu	klidná část obce
Vybaveno	Nezařízeno
Parkování	venkovní stání
Plocha parcely (m2)	920
Užitná plocha (m2)	108
Komunikace	asfaltová
Druh pozemku	pro bydlení
Charakter okolní zástavby	obytná
Přístup k pozemku	z veřejné komunikace
Poloha objektu	samostatný
Velikost bytů (3+1, 2+kk atd.)	4+kk