

Prodej samostatného RD, 134 m2, Ústěk, Ústěk-České Předměstí (okres Litoměřice) - exkluzivně



Prodej domu, 4+1, 134 m2 s pozemkem 554 m2

ČÍSLO ZAKÁZKY: 215388 TYP ZAKÁZKY: prodej

LOKALITA: Ústěk, Ústěk-České Předměstí (okres Litoměřice), Střelecká

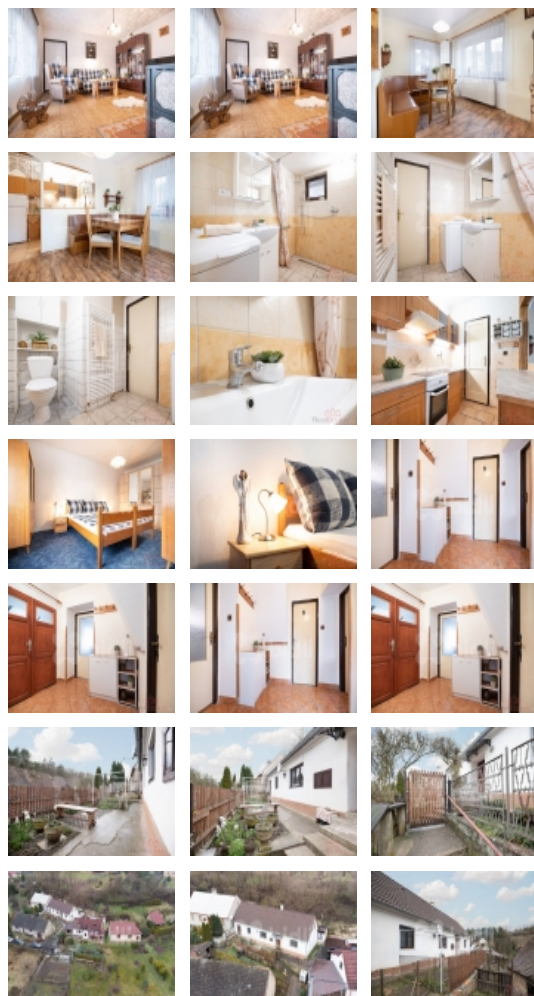
Prodej domu, 4+1, 134 m2 s pozemkem 554 m2

V exkluzivním zastoupení nabízíme k prodeji rodinný dvoupodlažní dům s dispozicí 4+1 o velikosti 134 m2, se zahradou s celkovou výměrou 554 m2, který se nachází v klidné lokalitě města Ústěk. Nemovitost je vzdálená 5 minut od centra, kde je veškerá občanská vybavenost. Dům prošel rekonstrukcí, najdeme zde nová plastová okna, elektroinstalace, radiátory, krbová kamna s výměníkem, která jsou plnohodnotným vytápěním domu, dále lze vytápět i plynovým kotlem. Ohromnou devízou a přidanou hodnotou ocenitelnou v letních měsících je v blízkosti se nacházející jezero Chmelař, které je vyhlášeno letními akcemi, jako jsou Pirátské slavnosti. Nemovitost je tedy skvělá příležitost i jako víkendová a letní chata. Pokud vás nabídka zaujala, neváhejte mne kontaktovat, rád se s vámi domluví na prohlídce.

CENA: (za nemovitost) **2 890 000,- Kč**

Informace o nemovitosti

Druh objektu	kamenná
Stav objektu	dobrý
Vlastnictví	osobní
Vlastní pozemek (m2)	849
Telekomunikace	Telefon
Topení	Lokální - tuhá paliva Ústřední - plynové
Doprava	vlak silnice
Elektrína	230 V



Prodej samostatného RD, 134 m², Ústěk, Ústěk-České Předměstí (okres Litoměřice) - exkluzivně

Nemovitost nabízí



Bidli reality, a.s.

Jindřišská 889/17
Nové Město
110 00 Praha 1

Realitní makléř



Marek Ducký

Mobil: 774 110 007
info@bidli.cz

Plyn	Zaveden
Občanská vybavenost	Školka Pošta Restaurace Místní úřad Koupaliště
Zastavěná plocha (m²)	295
Plocha parcely (m²)	849
Ostatní	Plot Garáž
Užitná plocha (m²)	134
Plocha zahrady (m²)	554
Poloha objektu	samostatný