

Prodej pozemku , určený k výstavbě RD, Chudenín (okres Klatovy) - exkluzivně



## Prodej stavebního pozemku 3321m<sup>2</sup>

ČÍSLO ZAKÁZKY: 216302 TYP ZAKÁZKY: prodej

LOKALITA: Chudenín (okres Klatovy)

### Prodej stavebního pozemku 3321m<sup>2</sup>

V exkluzivním zastoupení majitele Vám nabízíme ke koupi stavební pozemek o celkové výměře 3321 m<sup>2</sup> ve Skelné Huti u Chudenína. Parcela se nachází na kraji obce a sousedí se sadem z jedné strany a s rodinnou firmou z druhé strany. Vzhledem k velikosti pozemku je to ideální příležitost pro vybudování zemědělské usedlosti nebo rodinného domu v naprosto nerušeném prostředí. Na hranici pozemků je elektřina, voda a kanalizace. Příjezdová cesta k pozemku je obecní, asfaltová.

Skelná Huť je část obce Chudenín v okrese Klatovy a nachází se asi 1 km na jihozápad od Nýrska, kde je veškerá občanská vybavenost. Okolí Nýrska je atraktivní lokalitou, jež je nazýváno bránou do Šumavy - hranice CHKO je vzdálena pouhé 4 km. Do půl hodiny jízdy autem jste v Železné Rudě, na Špičáku či u Černého a Čertova jezera. Hranice s Německem jsou vzdálené pouze 6km, kde je velké množství pracovních příležitostí a mnoho lidí žijících v této lokalitě dojíždí do Německa za prací.

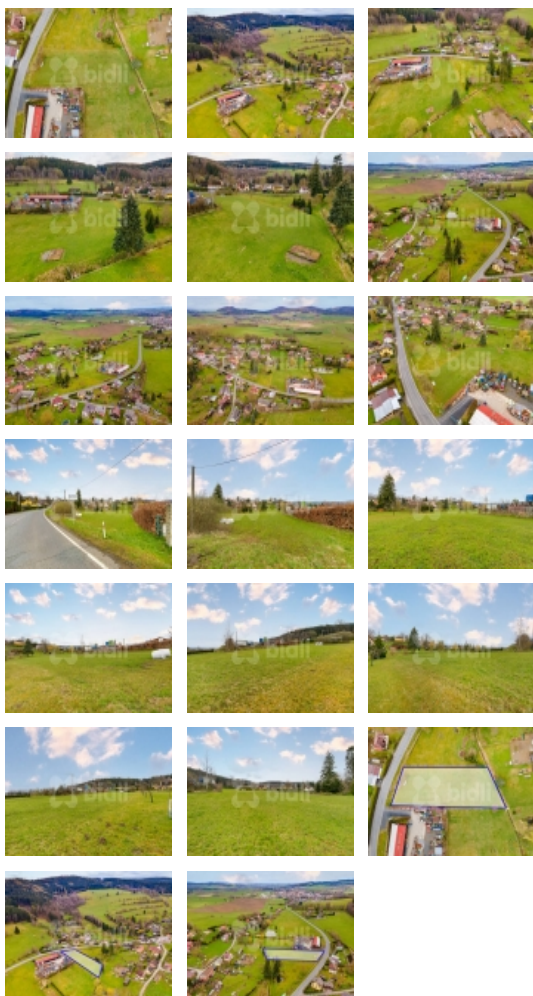
S výstavbou vysněného rodinného domu i kompletním financováním za nejvýhodnějších podmínek na trhu Vám v Bidli rádi pomůžeme. Tak si zavolejte o prohlídku.

Těšíme se na Vás!

**CENA:** (za nemovitost) **4 300 000,- Kč**

### Informace o nemovitosti

Vlastní pozemek (m <sup>2</sup> )	3321
Umístění objektu	klidná část obce
Voda	v dosahu



Prodej pozemku , určený k výstavbě RD, Chudenín (okres Klatovy) - exkluzivně

### Nemovitost nabízí



### Bidli reality, a.s.

Jindřišská 889/17  
Nové Město  
110 00 Praha 1

Plocha parcely (m2)	3321
Komunikace	asfaltová
Druh pozemku	pro bydlení
Charakter okolní zástavby	obytná
Druh zápisu v katastru	katastr nemovitostí
Druh číslování parcely	Pozemková parcela
Přístup k pozemku	ano

### Realitní makléř



### Zuzana Benedyktová

Mobil: 774 110 007  
[info@bidli.cz](mailto:info@bidli.cz)