

Prodej samostatného RD, 250 m², Vratimov (okres Ostrava-město)



M&M reality holding, a.s.



Prodej rodinného domu 5+kk, 250 m², Vratimov, ul. U Padolu

ČÍSLO ZAKÁZKY: 849272 TYP ZAKÁZKY: prodej

LOKALITA: Vratimov (okres Ostrava-město), U Padolu

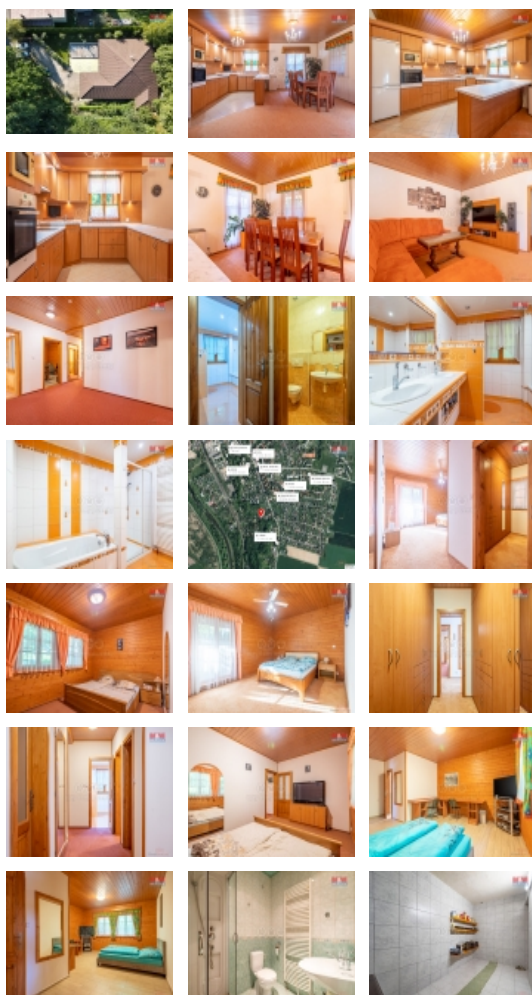
Prodej rodinného domu 5+kk, 250 m², Vratimov, ul. U Padolu

Hledáte prostorný rodinný dům typu "Bungalov"? Tato nabídka je určena přímo pro Vás. Nabízíme dům nadstandardních rozměrů o podlahové ploše 215 m² + dvojgaráž s výměrou 36 m². Navíc využijete prostornou zastřešenou terasu kolem domu o výměře 234 m². Součástí domu je také zastřešený bazén s rozměry 8x4m a včelín. Dům je dispozičně řešen jako 5+kk, s další místností a tou je šatna. V domě se nachází 2 koupelny s vlastním sociálním zařízením. Jedná se o dřevostavbu, která je postavena na masivní základové desce. Výhodou tohoto domu jsou velmi nízké náklady na provoz. Topení je řešeno v podlaze přičemž efektivitu zajišťuje tepelné čerpadlo se dvěma vrty, které dosahují hloubku 76m. Na terasu můžete vcházet jak z obývacího pokoje, tak z ložnice. Výhodou je také lokalita Vratimova, kde je se nachází veškerá občanská vybavenost. Centrum města Ostravy je vzdáleno pouze 9km. Financování zajistíme.

CENA: (za nemovitost) **9 900 000,- Kč**

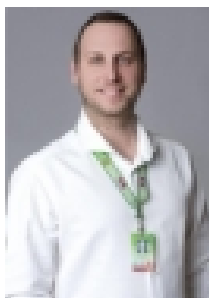
Informace o nemovitosti

| | |
|-----------------------------------|--|
| Počet podlaží objektu | 1 |
| Druh objektu | dřevěná |
| Stav objektu | velmi dobrý |
| Vlastnictví | osobní |
| Vlastní pozemek (m ²) | 2228 |
| Vybavení | sklep zahrada |
| Umístění objektu | klidná část obce |
| Topení | Lokální - elektrické Tepelné čerpadlo |



Prodej samostatného RD, 250 m2, Vratimov (okres Ostrava-město)**Nemovitost nabízí****M&M reality holding a. s.**

Krakovská 1675/2
Praha - Nové Město
11000

Realitní makléř**Vehovský Tomáš**

Telefon: 296 399 006
info@mmreality.cz

| | |
|-------------------------------|---|
| Doprava | silnice MHD |
| Elektřina | 230 V 380 V |
| Voda | dálkový vodovod |
| Odpad | Septik |
| Občanská vybavenost | Škola Školka Zdravotnická zařízení Pošta Kompletní síť obchodů a služeb |
| Parkování | kryté stání |
| Počet míst k parkování | 6 |
| Ostatní | Plot |
| Užitná plocha (m2) | 250 |
| Druh pozemku | zahrada |
| Inženýrské sítě | Vodovod Elektřina |
| Poloha objektu | samostatný |