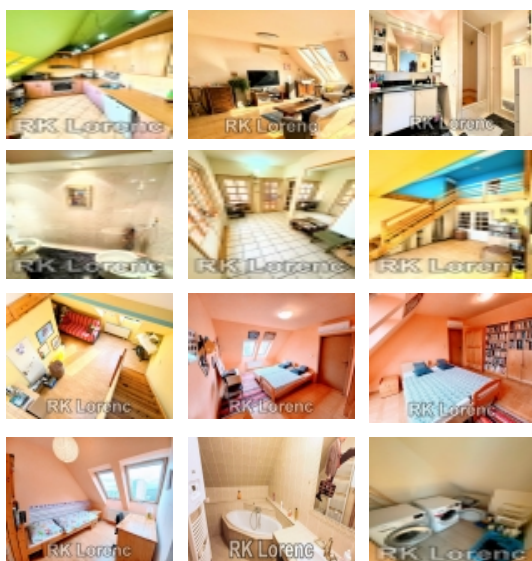


Prodej bytu 4+1, 112 m2, OV, Brno, Židenice (okres Brno-město), ul. Marie Kudeřikové - exkluzivně



Prodej mezonetového bytu na ul. Marie Kudeřikové

ČÍSLO ZAKÁZKY: 690186 TYP ZAKÁZKY: prodej

LOKALITA: Brno, Židenice (okres Brno-město), Marie Kudeřikové

Prodej mezonetového bytu na ul. Marie Kudeřikové

V exkluzivním zastoupení majitele Vám zprostředkuji prodej mezonetového bytu v půdní cihlové nástavbě, kde se místem nešetřilo :-). Jakmile vstoupíte, budete se cítit opravdu skvěle a to z důvodu velkého prostoru. Světlo, které prostupuje okny, rozzáří nejen spodní patro tohoto bytu o celkové ploše 112.21 m2. Dispozice 4+1, přesněji velká předsíň, ze které vejde do průchozí jídelny se vstupem do obývacího pokoje i oddělené kuchyně a dále se vstupem do koupelny i haly s galerií, kde najdete spoustu úložného prostoru.

V patře je pak klidová zóna. Sem asi každého jen tak nepustíte. Dva momentálně neprůchozí pokoje s technickou místností, koupelna s rohovou vanou i toaletou. Jednoduše osobní záležitost. Obě patra pak propojuje dřevěné schodiště. Součástí spodního patra je také šatna, koupelna se sprchovým koutem i toaleta s bidetem. Prostě vše co by měl mít každý opravdový byt. Byt je umístěn v pátém a šestém patře domu s výtahem, sousedící pouze s jednou bytovou jednotkou na patře. Pro toho, kdo chce mít maximální klid a bezpečí je toto ideální volba.

Mezonetový byt tak má oddělenou část společenskou od části soukromé. Jednoznačně největší výhodou je právě rozdělení prostoru na společenskou a privátní část. V horní části je větší klid, např. na spaní. Právě rozdělení mezonetu schodištěm je velmi efektní a také praktické. Získáte tím totiž mnohem větší intimitu prostoru pro odpočinek. Ložnice totiž obvykle bývá v patře mezonetu, kde je větší klid, a ty spíše společenské místnosti, jako jsou obývací pokoj, kuchyně a jídelna, bývají v přízemí mezonetového bytu. Vytápění i ohřev vody zajišťuje nový plynový kotel zn. Baxi.

Městská část Židenice nabízí kompletní občanskou vybavenost. Obchody, školy, školky, lékařská i veterinární služba, sportoviště, vše je v blízkém dosahu.

Veškerá spojení, do centra i mimo město, zajišťuje MHD i integrovaná doprava. Dojezd do centra 15 minut. V okolí četné cyklostezky nabízející přístup k oblíbeným volnočasovým lokacím Mariánské údolí, PR Údolí Říčky, Moravský kras.

Vlakové nádraží Židenice je vzdáleno 1,2 km. Výborná dostupnost na rychlostní komunikaci D1 ? Praha ? Brno ? Ostrava.

Nepropáste tuto unikátní příležitost bydlet a zároveň relaxovat na okraji centra města Brna.

Neváhejte se na mě kdykoliv obrátit, s mojí kanceláří celý obchod zrealizujeme bez problémů od začátku až do konce :-). Jsem členem Realitní komory ČR, certifikovaný makléř.

Nemovitost nabízí

RK Lorenc

Realitní kancelář Lorenc

Michael s.r.o.

Chaloupkova 3133/5, Brno - Královo Pole
612 00

Realitní makléř

Michael Lorenc

Mobil: +420 734 305 794

michael.lorenc@seznam.cz

Prodej bytu 4+1, 112 m², OV, Brno, Židenice (okres Brno-město), ul. Marie Kudeřkové -**CENA:** (za nemovitost) **8 900 000,- Kč****Informace o nemovitosti**

Dispozice bytu	4+1
Číslo podlaží v domě	6
Počet podlaží objektu	7
Celková podlahová plocha (m²)	112
Druh objektu	cihlová
Stav objektu	velmi dobrý
Vlastnictví	osobní
Druh bytu	v panelovém domě
Umístění objektu	klidná část obce
Doprava	vlak dálnice silnice MHD autobus
Elektřina	230 V
Odpad	Městská kanalizace
Plyn	Zaveden
Občanská vybavenost	Škola Školka Zdravotnická zařízení Pošta Supermarket Kompletní síť obchodů a služeb
Bytové jádro	Zděné
Ostatní	Výtah Parkoviště
Užitná plocha (m²)	112
Plocha kanceláří (m²)	112

Prodej bytu 4+1, 112 m2, OV, Brno, Židenice (okres Brno-město), ul. Marie Kudeřkové -