

Prodej bytu 2+kk, 42 m<sup>2</sup>, DV, Lom, Loučná (okres Most), ul. Libkovičká



## Prodej bytu 2+kk o celkové výměře 42 m<sup>2</sup>, Lom - Loučná

ČÍSLO ZAKÁZKY: 219633 TYP ZAKÁZKY: prodej

LOKALITA: Lom, Loučná (okres Most), Libkovičká

### Prodej bytu 2+kk o celkové výměře 42 m<sup>2</sup>, Lom - Loučná

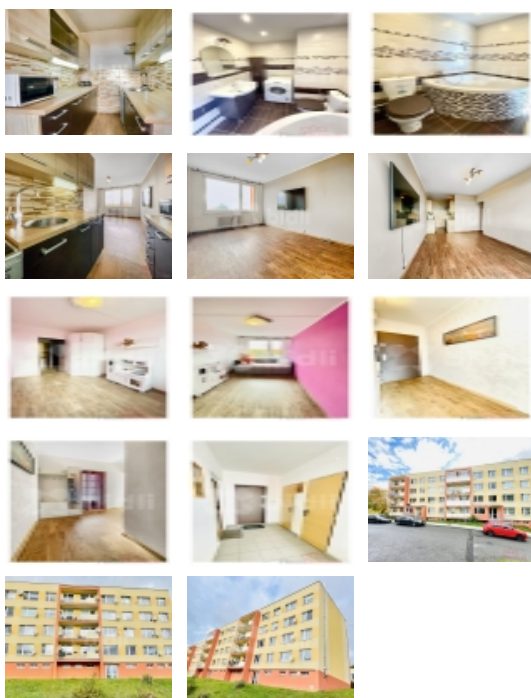
V zastoupení majitele Vám nabízím k prodeji velmi pěkný a útulný byt v družstevním vlastnictví o dispozici 2+kk, o celkové výměře 42m<sup>2</sup>, který se nachází v lokalitě Lom - Loučná, ul. Libkovičká. Nespornou výhodou předmětného bytu je skutečnost, že bytová jednotka se nachází v přízemí a tudíž je bezbariérová. Bytová jednotka je po rekonstrukci, je zde vybudována krásná koupelna s rohovou vanou, kuchyňská linka, velmi kvalitní PVC podlahová krytina, plastová okna. K bytu náleží malá komora, která se nachází na chodbě a sklepní kóje. Pokud hledáte cenově dostupné bydlení, tak tento byt je ta správná volba. Celý objekt prošel revitalizací, budova splňuje moderní standardy a požadavky na kvalitu bydlení. Loučná je místní část města Lom v okrese Most v Ústeckém kraji. Nachází se v podhůří Krušných hor v nadmořské výšce 385 metrů a zástavba plynule navazuje na část města zvanou Horní Lom. Veškerá občanská vybavenost se nachází v dosahu, což v této oblasti vytváří pohodlné a udržitelné prostředí. Pokud máte zájem o prohlídku tohoto bytu nebo máte další otázky, neváhejte mě kontaktovat. Nezmeškejte tuto jedinečnou příležitost a kontaktujte mě co nejdříve. Byt je ihned volný k nastěhování. Pokud budete potřebovat zajistit financování předmětné nemovitosti mohu Vám doporučit odborníka na financování, který Vám poskytne spolehlivé a kvalifikované rady a pomůže Vám porozumět všem detailům spojeným s financováním nemovitosti.

CENA: (za nemovitost) **970 000,- Kč**

### Informace o nemovitosti

Dispozice bytu 2+kk

Číslo podlaží v domě 1



Prodej bytu 2+kk, 42 m<sup>2</sup>, DV, Lom, Loučná (okres Most), ul. Libkovičká

### Nemovitost nabízí



### Bidli reality, a.s.

Jindřišská 889/17  
Nové Město  
110 00 Praha 1

### Realitní makléř



### Tomáš Haderka

Mobil: 774 110 007  
[info@bidli.cz](mailto:info@bidli.cz)

Počet podlaží objektu	4
Celková podlahová plocha (m <sup>2</sup> )	42
Druh objektu	panelová
Stav objektu	velmi dobrý
Energetická třída	G - Mimořádně neekonomická
Vlastnictví	družstevní
Druh bytu	v panelovém domě
Plocha sklepu (m <sup>2</sup> )	2
Bezbariérový byt	ano
Vybaveno	Nezařizeno
Bytové jádro	Zděné
Parkování	venkovní stání