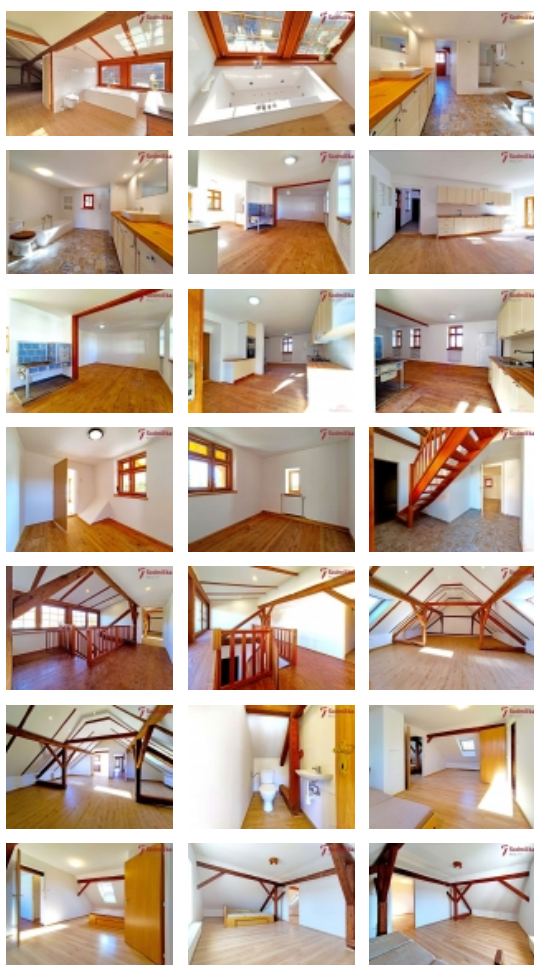


Prodej rohového RD, 250 m2, Hartvíkovice (okres Třebíč)



Prodej, rodinný dům 5+kk - Hartvíkovice

ČÍSLO ZAKÁZKY: 00363 TYP ZAKÁZKY: prodej

LOKALITA: Hartvíkovice (okres Třebíč)

Prodej, rodinný dům 5+kk - Hartvíkovice

Rodinný dům stojí v klidné části obce Hartvíkovice, nedaleko rekreační oblasti autocampu Wilsonka u Dalešické přehrady. Obec má základní občanskou vybavenost: obchod s potravinami, restaurace, knihovna, mateřská a základní škola se sportovním areálem. V obci je i obvodní lékař.

Dům s garáží a dvěma nadzemními podlažími prošel kompletní rekonstrukcí. Zdivo v tl. do 60 cm dodatečně izolované, stropy s rovným omítaným podhledem, sedlový krov doplněný o vikýře, dřevěné modřínové schodiště. Krytina z pálených tašek, klempířské konstrukce z poplastovaného plechu. Venkovní fasáda, vnitřní štukové omítky, v podkroví SDK stropy a stěny se zateplením. Betonové podlahy kryté modřínovými palubkami, doplněné o keramickou dlažbu na sociálních zařízeních a na chodbě. Keramické obklady koupelen, WC a kolem kuchyňské linky. Vnitřní dřevěné dveře do obložkových zárubní, dřevěná okna v části Euro a trojsklo, v části dřevěná kastlová z masivních profilů (modřín).

Dům je napojený na plyn, elektřinu, vodu a kanalizaci. Vytápění a ohřev vody plynovým kondenzačním kotlem. V 1. NP je prostorná kuchyň s obývacím pokojem a starožitnými kachlovými kamny, dále pracovna, koupelna s vanou, sprchovým koutem a WC, garáž, dvě technické místnosti a místnost připravená na vestavbu sauny. Z kuchyně je vchod na zastřešenou terasu s udírnou a posezením s výhledem do uzavřeného dvorku - zahrady. V 2. NP je velká ložnice s koupelnou (sprchový kout, hydromasážní vana a WC), dva pokoje a samostatné WC. Dům je ihned obyvatelný.

Možno financovat úvěrem ze stavebního spoření nebo hypotékou. Zajistíme, nezávazné konzultace s naším finančním specialistou - zdarma. Také můžeme zprostředkovat financování pro klienty, kteří nedostanou hypotéku v bance.

CENA: (za nemovitost) **7 490 000,- Kč**

Informace o nemovitosti

Druh objektu	smíšená
Stav objektu	velmi dobrý
Energetická třída	E - Nehospodárná
Plocha teras (m2)	55

Prodej rohového RD, 250 m2, Hartvíkovice (okres Třebíč)

Nemovitost nabízí



Reality Sedmička s.r.o.

nám. Republiky 75/2
591 01 Žďár nad Sázavou

Realitní makléř



Marcel Láník

Mobil: +420 724 711 224

lanik@realitysedmicka.cz

Plocha sklepu (m2)	9
Vybavení	terasa sklep
Umístění objektu	centrum
Topení	Ústřední - plynové
Doprava	silnice autobus
Voda	dálkový vodovod
Odpad	Městská kanalizace
Plyn	Zaveden
Rok rekonstrukce	2016
Počet míst k parkování	2
Zastavěná plocha (m2)	250
Plocha parcely (m2)	408
Ostatní	Parkoviště
Užitná plocha (m2)	250
Komunikace	asfaltová
Inženýrské sítě	Vodovod Kanalizace Plyn
Charakter okolní zástavby	obytná
Poloha objektu	rohový