

## Prodej blokového RD, 244 m<sup>2</sup>, Libochovice (okres Litoměřice)

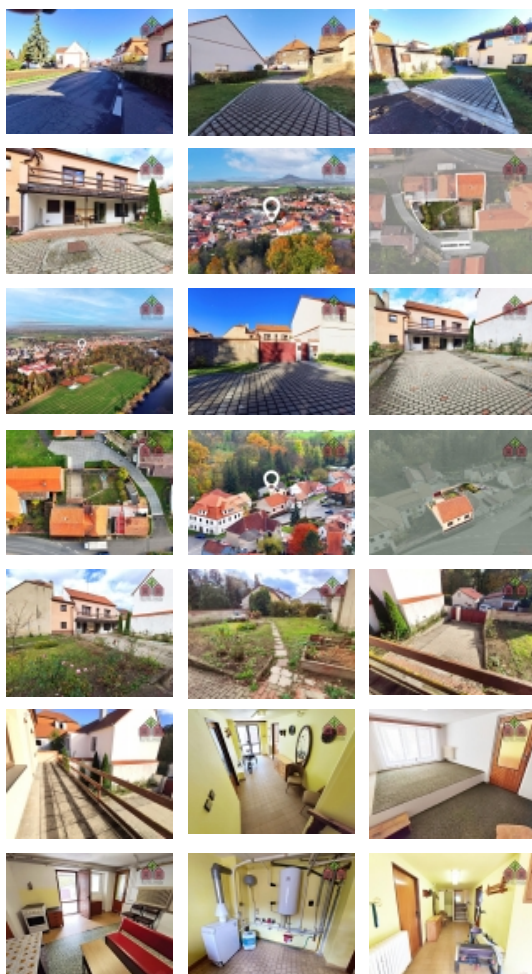


### RD, pozemek 397 m<sup>2</sup>, užitná plocha 244 m<sup>2</sup>, zahrádka, přístavky, studna, obec Libochovice

**ČÍSLO ZAKÁZKY:** 1023      **TYP ZAKÁZKY:** prodej

**LOKALITA:** Libochovice (okres Litoměřice), Vrchlického

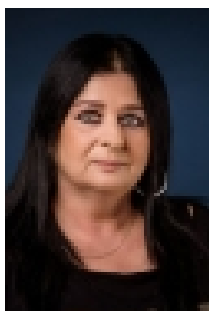
### RD, pozemek 397 m<sup>2</sup>, užitná plocha 244 m<sup>2</sup>, zahrádka, přístavky, studna, obec Libochovice



Realitní kancelář si Vám dovoluje nabídnout k prodeji rodinný dům v okrese Litoměřice, v obci Libochovice. Obec Libochovice, která disponuje veškerým občanským vybavením, velmi dobrou dopravní dostupností a nádhernou přírodou ve svém okolí, je ideálním místem pro klidný rodinný život. Nabízený dům je proto ideální pro rodinu s dětmi (i početnější), pro dvougenerační bydlení nebo bydlení s možností podnikání. Nenápadná nemovitost, situovaná z jedné strany přímo u městské komunikace, Vás okouzlí teprve ve chvíli, kdy vstoupíte z klidné boční obecní uličky na její nádvoří. Nádvoří o výměře 397 m<sup>2</sup> je zcela oploceno, částečně vydlážděno a částečně i zatravněno a tato část je pak užívána jako zahrada. Na jeho konci Vás poté překvapí dvoupodlažní stavba rodinného domu, která je sice v původním, ale dá se říci i udržovaném stavu. Venkovní dominantou domu je terasa v patře, která Vám poskytne nádherný výhled do zeleně i na podvečerní západ slunce. Vstup domu tvoří chodba v přízemí, kde Vám budou na levé straně k dispozici tři místnosti, užívané dosud jako letní kuchyně, dílna a technická místnost a na pravé straně dvě místnosti, sloužící jako letní pokoj a sklad. V jednom pokoji je podesta, kterou nelze odstranit, neboť se pod ní ukrývá původní klenbový a nyní zasypaný sklep. V chodbě je také k dispozici menší šatna a samozřejmě jsou zde i schody do patra. Užitná plocha přízemí činí 71,95 m<sup>2</sup>. V patře je chodba s přístupem z pravé strany do velmi prostorné kuchyně, navazujícího jídelního koutu a obývacího pokoje. Z jídelny je pak vchod do koupelny s vanou, sprchovým koutem, umyvadlem a přípojkou pro automatickou pračku. Z obývacího pokoje je vstup na terasu. Posledním pokojem je zde samostatná ložnice na levé straně chodby. Podlahová plocha v patře, včetně terasy, má výměru 94,51 m<sup>2</sup>. Okna v domě jsou již převážně plastová, betonové podlahy jsou pokryté dlažbou, linoleem nebo koberci. Vytápění domu zajišťuje plynový kotel (komín je vyvložkovaný) a ohřev teplé vody pak elektrický bojler (80l). Do nemovitosti byly přivedeny přípojky elektrické energie, plynu, pitné vody a kanalizace. Na pozemku je dále k dispozici i dva metry hluboká studna na zalévání zahrady a menší sklípek na ovoce. Nesporným bonusem jsou přístavky, ukryté za vzrostlou zelení, které jsou určeny pro chov drobného domácího zvířectva, například slepic či králíků. Současná dispozice domu 3+1 v patře, může být snadno rozšířena až na 7+1 po rekonstrukci místností v přízemí a vhodně využitého půdního prostoru o výměře 77,51 m<sup>2</sup>. Z hlediska energetické náročnosti budovy (DENB) je

Prodej blokového RD, 244 m<sup>2</sup>, Libochovice (okres Litoměřice)**Nemovitost nabízí****BONO reality**

Platanová 2206/6  
412 01 Litoměřice

**Realitní makléř****Ing. Parasková Eva**

Mobil: +420 725 918 257

[eva.paraskova@bonoreality.cz](mailto:eva.paraskova@bonoreality.cz)

**CENA:** (za nemovitost) **5 775 000,- Kč**

**Informace o nemovitosti**

Číslo podlaží v domě	1
Počet podlaží objektu	2
Celková podlahová plocha (m <sup>2</sup> )	244
Druh objektu	smíšená
Stav objektu	dobrý
Energetická třída	G - Mimořádně ne hospodárná
Vlastní pozemek (m <sup>2</sup> )	397
Vybavení	terasa sklep
Umístění objektu	klidná část obce
Vybaveno	Částečně zařízeno
Topení	Ústřední - plynové
Elektřina	230 V
Plyn	Zaveden
Připojení na internet	Jiné
Zastavěná plocha (m <sup>2</sup> )	396
Plocha parcely (m <sup>2</sup> )	397
Jiné plochy (m <sup>2</sup> )	1
Užitná plocha (m <sup>2</sup> )	244
Inženýrské sítě	Vodovod Kanalizace Plyn Elektřina
Druh stavby	rodinný dům, rekreační chalupa, rekreační pozemek
Poloha objektu	v bloku

Prodej blokového RD, 244 m<sup>2</sup>, Libochovice (okres Litoměřice)