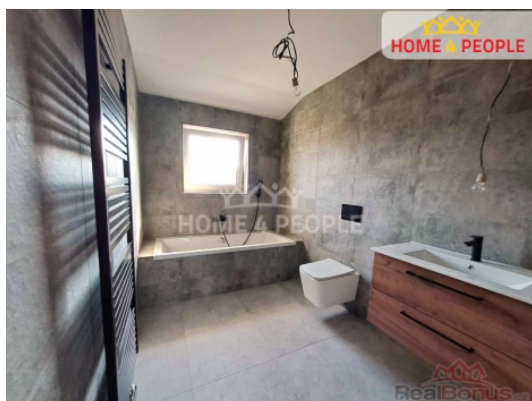


Prodej řadového RD, 183 m2, Pohořelice, Nová Ves (okres Brno-venkov)



## Prodej řadového RD, 183 m2, Pohořelice, Nová Ves (okres Brno-venkov)

ČÍSLO ZAKÁZKY: 30422 TYP ZAKÁZKY: prodej

LOKALITA: Pohořelice, Nová Ves (okres Brno-venkov)

### Prodej řadového RD, 183 m2, Pohořelice, Nová Ves (okres Brno-venkov)

více informací u RK, SLEVNĚNO o 1.MIL.KČ

Představujeme Vám nový domov v srdci jižní Moravy, v dosahu Pálavských vrchů, Mušovských jezer jen 15 minut od Brna. V květnu 2023 se tak můžete probouzet do nového dne v této jihomoravské obci Nová Ves - městská část Pohořelice.

Pozemek k výstavbě domu byl pečlivě vybrán s ohledem na dnešní potřeby rodiny. Klidné místo v obci s rybníkem, na dohled k odpočinku a relaxaci, ale s výbornou dostupností do zaměstnání po dálnici D52 Brno Vídeň a i k výletům na Mušovská jezera 10 minut a do Mikulova 15 minut.

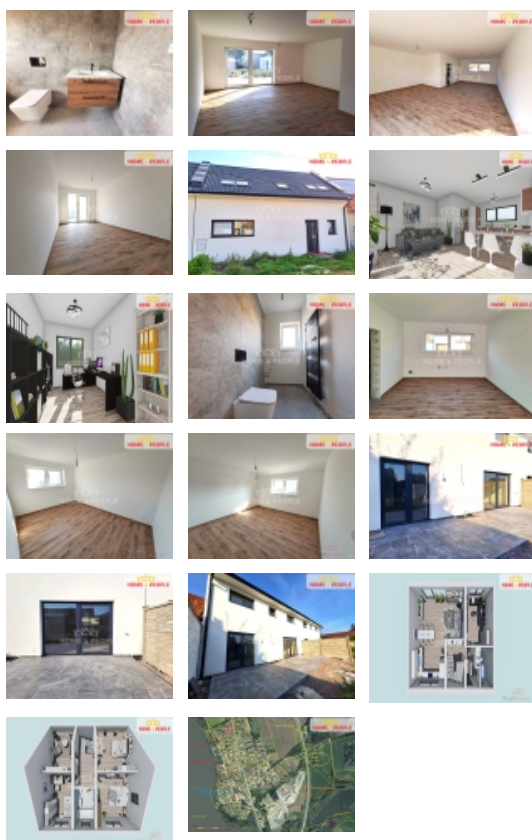
Novostavba dvoupatrového nízkoenergetického rodinného domu 6+kk se zahradou a vlastním parkováním má vlastní pozemek o výměře 265 m, kde zastavěná plocha domu je 91,5 m a užitná plocha 183 m.

Dům je stavěn z tepelně izolačních tvárníc Solbet se zateplením 16 cm, je připojen na veškeré inženýrské sítě (elektrika, vodovod a kanalizace) a na pozemku je retenční nádrž na dešťovou vodu. Plastová okna s termoizolačním trojsklem včetně střešních oken a podlahového teplovodního vytápění s tepelným čerpadlem nám zaručují nízké provozní náklady domu a jeho energetickou náročnost třídy B.

Dispozice domu: Přízemí- vstupní chodba, koupelna s wc, pracovna, obývací pokoj propojený s kuchyní s východem na terasu. 1.NP- chodba navazující na dva dětské pokoje, ložnice, pokoj pro hosty a koupelna s vanou a wc.

Nemovitost je dodávána s kompletním doděláním: vnitřní omítky, podlahová krytina, obložkové dveře, obložená koupelna se sanitou a geberitem, vstupní chodník před domem a terasa za domem ze zámkové dlažby, oplocení pozemku se vjezdovou bránou s PVC pletiva, nezámrzný ventil na zahradu, venkovní omítky. V ceně domu není kuchyňská linka a osvětlení.

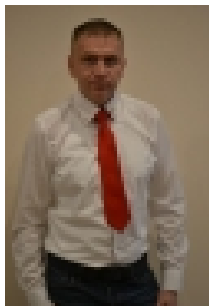
Město Pohořelice včetně městské části Nová Ves je moderní rozvíjející se město s veškerým komfortem pro rodiny. Občanská vybavenost je vysoké úrovně a uspokojí i náročnější klienty. Nově se buduje obchodní středisko Lídl. Více informací k nabízené



**Nemovitost nabízí**  
**HOME 4 PEOPLE**

Prodej řadového RD, 183 m2, Pohořelice, Nová Ves (okres Brno-venkov)

### Realitní makléř



**Ladislav Dedina**

Mobil: 604 866 663

[dedina@home4people.cz](mailto:dedina@home4people.cz)

**CENA:** (za nemovitost) **8 959 000,- Kč**

### Informace o nemovitosti

Počet podlaží objektu	2
Celková podlahová plocha (m2)	183
Druh objektu	cihlová
Stav objektu	novostavba
Energetická třída	B - Velmi úsporná
Vlastní pozemek (m2)	280
Umístění objektu	klidná část obce
Počet míst k parkování	3
Zastavěná plocha (m2)	91
Užitná plocha (m2)	183
Poloha objektu	řadový