

Prodej blokového RD, 170 m<sup>2</sup>, Skuteč (okres Chrudim) - exkluzivně



## Prodej rodinného domu 170 m<sup>2</sup>, pozemek 353 m<sup>2</sup>, ulice Vítězslava Nováka, Skuteč

ČÍSLO ZAKÁZKY: 219495 TYP ZAKÁZKY: prodej

LOKALITA: Skuteč (okres Chrudim), Vítězslava Nováka

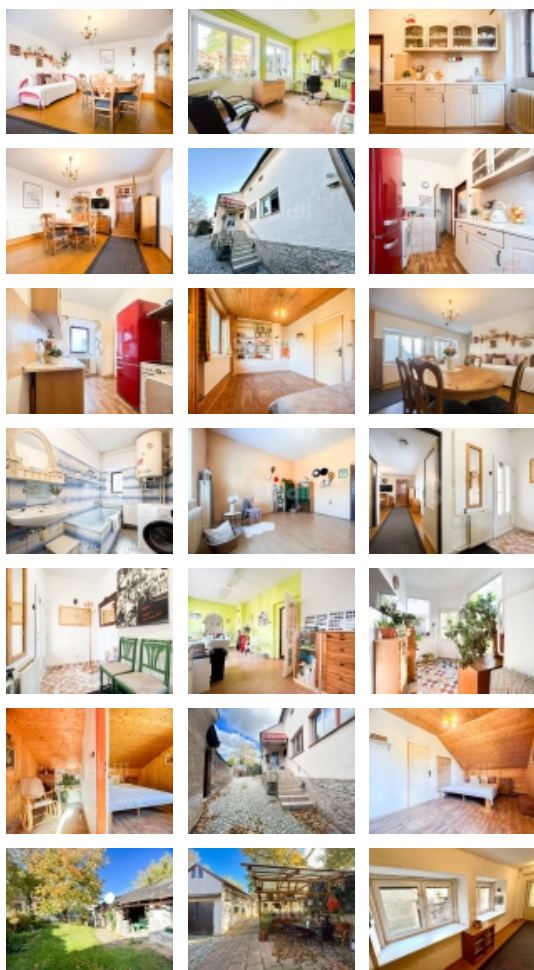
### Prodej rodinného domu 170 m<sup>2</sup>, pozemek 353 m<sup>2</sup>, ulice Vítězslava Nováka, Skuteč

Nabízím k prodeji rodinný dům o celkové užitné ploše 170 m<sup>2</sup> na pozemku 353 m<sup>2</sup>, v blízkosti centra města Skuteč, ulice Vítězslava Nováka. Dům v průběhu let prošel částečně rekonstrukcí včetně nových plastových oken. V přízemí domu je samostatná místnost s vlastním vstupem z ulice, do hlavní části domu se dostanete po otevřeném schodišti. Dispozice: prostorná chodba, obývací pokoj, kuchyně, koupelna s vanou a WC. V prvním patře domu je podkrovní místnost (ložnice) a vstup na půdu, kde lze vybudovat další prostory pro bydlení. V zadní části domu je samostatná místnost o velikosti 19 m<sup>2</sup> kolaudovaná jako provozovna kadeřnictví s možností vstupu na zahradu, kde je prostorná pergola. Dům je podsklepen. V místě je veškerá občanská vybavenost s perfektní dostupností do okolních měst. Pokud hledáte pěkné bydlení v samotném centru města, zveme Vás na prohlídku. Financování této nemovitosti Vám vyřídíme.

CENA: (za nemovitost) **3 499 000,- Kč**

### Informace o nemovitosti

Druh objektu	cihlová
Stav objektu	dobry
Vlastnictví	osobní
Vlastní pozemek (m <sup>2</sup> )	353
Vybavení	sklep zahradu podkrovní
Topení	Ústřední - plynové



Prodej blokového RD, 170 m2, Skuteč (okres Chrudim) - exkluzivně

Nemovitost nabízí



**Bidli reality, a.s.**

Jindřišská 889/17  
Nové Město  
110 00 Praha 1

Realitní makléř



**Tomáš Horák**

Mobil: 774 110 007  
[info@bidli.cz](mailto:info@bidli.cz)

<b>Doprava</b>	silnice autobus
<b>Elektřina</b>	230 V
<b>Voda</b>	dálkový vodovod
<b>Odpad</b>	Městská kanalizace
<b>Plyn</b>	Zaveden
<b>Občanská vybavenost</b>	Škola Školka Zdravotnická zařízení Pošta Supermarket Kompletní síť obchodů a služeb Restaurace Místní úřad Kulturní zařízení Koupaliště
<b>Zastavěná plocha (m2)</b>	200
<b>Plocha parcely (m2)</b>	353
<b>Ostatní</b>	Garáž
<b>Užitná plocha (m2)</b>	170
<b>Poloha objektu</b>	v bloku