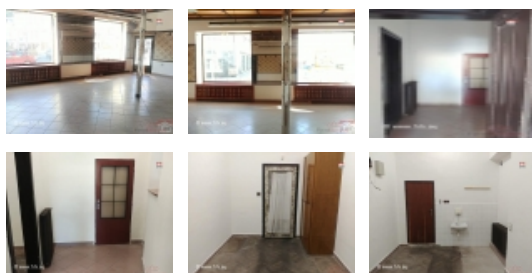


Pronájem komerčního objektu , Zábřeh (okres Šumperk)



Nemovitost nabízí



1.RK - realitní systém ČES

Český elektro svaz
se sídlem
Vyšehoří 62
789 01 Zábřeh na Moravě

Pronájem nebytových prostor Zábřeh

ČÍSLO ZAKÁZKY: 139/2489 TYP ZAKÁZKY: pronájem

LOKALITA: Zábřeh (okres Šumperk), Žižkova

Pronájem nebytových prostor Zábřeh

1 RK představuje pronájem nebytových prostor o velikosti 73,35 m². Nájemné včetně měsíčních záloh za služby tj. za vodné a stočné, elektřinu a plyn činí 15.000,- Kč za měsíc. Nabízené prostory se nachází v centru města Zábřeh, v přízemí. Vchod je z frekventované ulice pronajímá se místnost 54,6 m² která má výkladní skříň, druhá místnost má 15 m² v této místnosti se nachází umyvadlo a má ještě samostatný vstup z chodby domu, spojovací chodba 3,75 m², WC 1 m². Prostory je možné využít jako prodejnu, provozovnu k poskytování služeb, či jako sídlo firmy, vhodné jsou také pro bankovní, nebo advokátní kancelář. Vyúčtování služeb je jednou ročně. Spotřeba plynu se počítá dle velikosti (na m²). Kauce ve výši 2 měsíčních nájmů + provize RK 9 000,-Kč. Upřednostňujeme dlouhodobý pronájem. Výhodou nabízených prostor je strategické umístění a velmi dobrý stav nabízených prostor a celé nemovitosti. Volné od 1.5.2023

CENA: (za měsíc) **11 000,- Kč**

Informace o nemovitosti

Číslo podlaží v domě	1
Počet podlaží objektu	3
Celková podlahová plocha (m ²)	73
Druh objektu	cihlová
Stav objektu	velmi dobrý
Energetická třída	G - Mimořádně nevhodná
Vlastní pozemek (m ²)	73
Umístění objektu	centrum
Vybaveno	Částečně zařízeno

Pronájem komerčního objektu , Zábřeh (okres Šumperk)**Realitní makléř****Valentová Zdenka**

Mobil: +420 770 772 306

1.realitka@seznam.cz

Topení	Ústřední - plynové
Připojení na internet	Jiné
Celková plocha (m2)	73
Účel budovy	Jiný
Výrobní plocha (m2)	15
Zastavěná plocha (m2)	73
Plocha parcely (m2)	73
Užitná plocha (m2)	73
Plocha obchodů (m2)	55
Dílna (m2)	15
Inženýrské sítě	Vodovod Kanalizace
Druh stavby	budova/y, hala/y
Poloha objektu	v bloku
Druh prostor	Jiné