

Pronájem kanceláří, Brno, Židenice (okres Brno-město)



## Pronájem kancelářského patra 758 m2, ulice Olomoucká, Brno

ČÍSLO ZAKÁZKY: D/RSB/139/ TYP ZAKÁZKY: pronájem  
21/6

LOKALITA: Brno, Židenice (okres Brno-město), Olomoucká

### Pronájem kancelářského patra 758 m2, ulice Olomoucká, Brno

Pronájem kancelářských prostor o celkové výměře 758 m2 v 1. NP administrativní budovy v uzavřeném areálu. Areál se nachází poblíž centra města Brna s výbornou dostupností tram i autobusovou veřejnou hromadnou dopravou. Dobrá je rovněž dopravní dostupnost do centra i na dálnici. Dostatečný počet parkování k pronájmu.

- kancelářské plochy 497 m2
- sociální zařízení, kuchyňka
- pro nového klienta budou vyčištěny/položeny nové koberce + výmalba

Budova je napojena na EPS. Areál je střežen soukromou bezpečnostní agenturou 24 hodin denně, vstup do areálu na základě čipových karet 24/7. Součástí rozlehlého areálu je restaurace/kantýna.

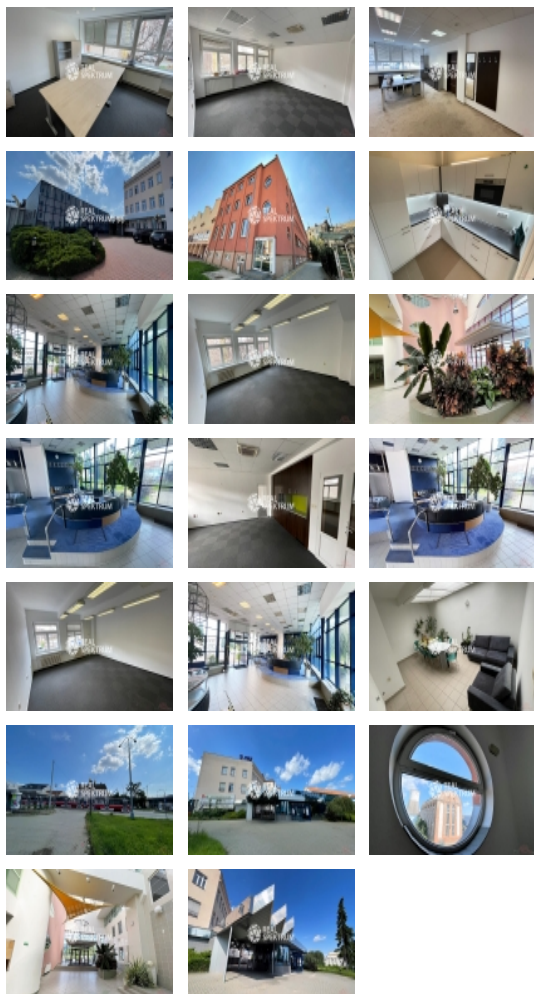
Prohlídky možné po dohodě s uvedeným makléřem.

\* Průkaz energetické náročnosti budovy není aktuálně k dispozici. V inzerci je dle legislativních požadavků uvedena en. třída G.

CENA: (za měsíc) **136 454,- Kč**

### Informace o nemovitosti

Číslo podlaží v domě	1
Počet podlaží objektu	3
Druh objektu	cihlová



Pronájem kanceláří, Brno, Židenice (okres Brno-město)

**Nemovitost nabízí**



**REAL SPEKTRUM a.s.**

Lidická 77, Brno, 602 00

**Realitní makléř**



**Mgr. Jan Dufek**

Mobil: +420 724 405 366

[jan.dufek@realspektrum.cz](mailto:jan.dufek@realspektrum.cz)

<b>Stav objektu</b>	dobrý
<b>Energetická třída</b>	G - Mimořádně neekonomická
<b>Umístění objektu</b>	centrum
<b>Ostatní</b>	Parkoviště
<b>Užitná plocha (m2)</b>	758
<b>Plocha kanceláří (m2)</b>	758
<b>Charakter okolní zástavby</b>	průmyslová
<b>Poloha objektu</b>	samostatný
<b>Druh prostor</b>	Kanceláře
<b>K dispozici od</b>	01.03.2023