

Pronájem kanceláří, Brno, Židenice (okres Brno-město)



Pronájem kancelářského patra 338 m2, ulice Olomoucká, Brno

ČÍSLO ZAKÁZKY: D/RSB/139/ TYP ZAKÁZKY: pronájem
21/7

LOKALITA: Brno, Židenice (okres Brno-město), Olomoucká

Pronájem kancelářského patra 338 m2, ulice Olomoucká, Brno

Pronájem kancelářských prostor o celkové výměře 337,8 m2 ve 3. NP administrativní budovy v uzavřeném areálu. Areál se nachází poblíž centra města Brna s výbornou dostupností tramvajové i autobusové hromadné dopravy. Dobrá je rovněž dopravní dostupnost do centra i na dálnici. Dostatečný počet parkování k pronájmu.

- kancelářské plochy 337,8 m2
- ostatní 15 m2 (společné prostory, vstupní chodba)
- aktuální dispozice s možností klientských úprav, 10 kanceláří, dělné skleněnými příčkami.
- pro nového klienta budou vyčištěny/položeny nové koberce + výmalba.

- k dispozici kuchyňka, sociální zařízení.

Budova je napojena na EPS. Areál je střežen soukromou bezpečnostní agenturou 24 hodin denně, vstup do areálu na základě čipových karet 24/7. Parkovací místa k dispozici v areálu.

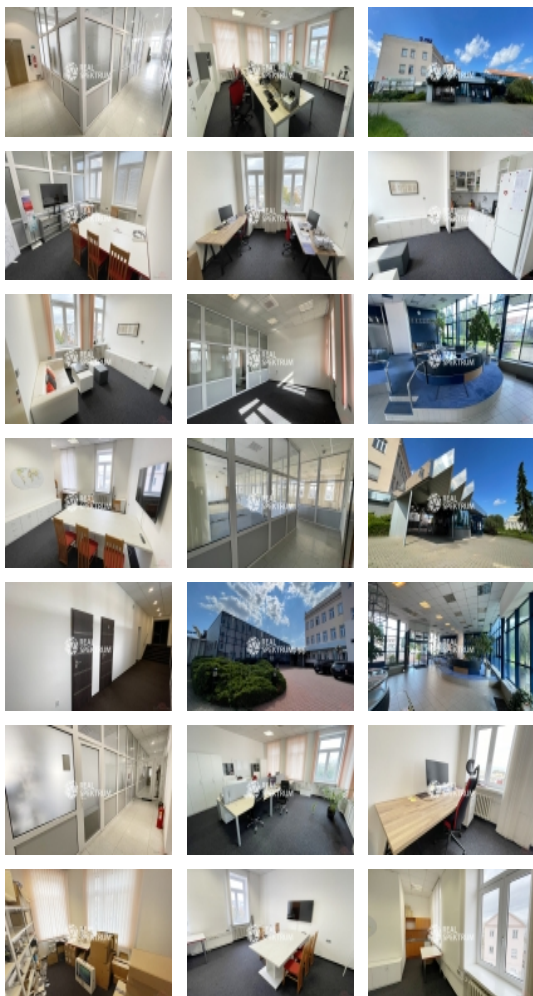
Prohlídky možné po dohodě s uvedeným makléřem.

* Průkaz energetické náročnosti budovy není aktuálně k dispozici. V inzerci je dle legislativních požadavků uvedena en. třída G.

CENA: (za měsíc) **66 150,- Kč**

Informace o nemovitosti

Číslo podlaží v domě 3



Pronájem kanceláří, Brno, Židenice (okres Brno-město)

Nemovitost nabízí



REAL SPEKTRUM a.s.

Lidická 77, Brno, 602 00

Realitní makléř



Mgr. Jan Dufek

Mobil: +420 724 405 366

jan.dufek@realspektrum.cz

Druh objektu	cihlová
Stav objektu	velmi dobrý
Energetická třída	G - Mimořádně neekonomická
Ostatní	Parkoviště
Užitná plocha (m2)	338
Plocha kanceláří (m2)	338
Charakter okolní zástavby	průmyslová
Poloha objektu	samostatný
Druh prostor	Kanceláře
K dispozici od	01.04.2023