

Prodej pozemku , určený k výstavbě RD, Svratouch (okres Chrudim) - exkluzivně



Prodej stavebního pozemku 901 m2, Svratouch

ČÍSLO ZAKÁZKY: 220464 TYP ZAKÁZKY: prodej

LOKALITA: Svratouch (okres Chrudim)

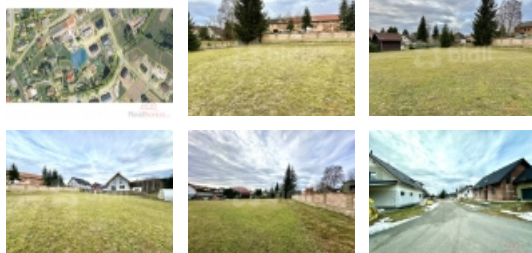
Prodej stavebního pozemku 901 m2, Svratouch

Nabízím k prodeji stavební pozemek o velikosti 901 m2, na pěkném a klidném místě v obci Svratouch. Dle územního plánu, lze zrealizovat obytnou stavbu a stavbu venkovského typu. Pozemek je oplocen a veškeré sítě jsou na hranici pozemku. Pokud hledáte pozemek na hezkém a klidném místě s pěkným výhledem do okolí, kde je možné okamžitě realizovat stavbu, zveme Vás na prohlídku. Výborná poloha pozemku s dobrou dostupností do okolních měst (Hlinsko 20 minut, Pardubice 50 min, Žďár nad Sázavou 50 minutem). Svratouch leží v centrální části Žďárských vrchů, a proto je její okolí jako stvořené pro turistiku. V nejbližším okolí obce leží vrcholové partie Žďárských vrchů - Karlštejn (2.5 km), Zkamenělý zámek (4 km), Devět skal (6 km), Milovské Perničky (6 km), Čtyři palice (7 km), Žákova hora (9 km) nebo Malínská skála (10 km). Pro sportovce v blízkosti pozemku golfové hřiště, běžecké a cyklistické trati. Výhodné financování zajistíme našim klientům v rámci služeb.

CENA: (za m2) **2 200,- Kč**

Informace o nemovitosti

Vlastní pozemek (m2)	901
Umístění objektu	klidná část obce
Občanská vybavenost	Škola Školka Pošta Restaurace Kulturní zařízení
Plocha parcely (m2)	901
Komunikace	dlážděná



Nemovitost nabízí



Bidli reality, a.s.

Jindřišská 889/17
Nové Město
110 00 Praha 1

Prodej pozemku , určený k výstavbě RD, Svratouch (okres Chrudim) - exkluzivně

Realitní makléř



Tomáš Horák

Mobil: 774 110 007

info@bidli.cz

Druh pozemku	pro bydlení
Inženýrské sítě	Vodovod Kanalizace Elektřina
Charakter okolní zástavby	obytná
Umístění v chráněných lokalitách	CHKO
Druh zápisu v katastru	katastr nemovitostí
Druh číslování parcely	Pozemková parcela
Přístup k pozemku	z veřejné komunikace