

Prodej řadového RD, 243 m2, Chropyně (okres Kroměříž)



# bidli



## Exkluzivní prodej cihlového dvougeneračního rodinného domu v Chropyni

ČÍSLO ZAKÁZKY: 212285 TYP ZAKÁZKY: prodej

LOKALITA: Chropyně (okres Kroměříž), Hrad

### Exkluzivní prodej cihlového dvougeneračního rodinného domu v Chropyni

Exkluzivně si Vám dovoluujeme nabídnout ke koupi rodinný dvougenerační dům ve městě Chropyni. Tento dům disponuje dvěma samostatnými bytovými jednotkami spojené vstupní chodbou se vstupy do jednotek a plastovými okny se žaluziemi. V přízemí je dispozice 3+1 která je momentálně v rozsáhlé rekonstrukci.

V 2NP se jedná o dispozici 5+1 plus kuchyňský kout. Topení zde zajišťuje kotel na tuhá paliva. Ohřev teplé vody zásobníkový bojler. RD je napojen na veškeré IS, obecní vodovod, kanalizace, elektřina a plyn. K domu náleží zahrada s ovocnými stromy, bazénem a posezením s grilem pod pergolou, která je přístupná i po obecní komunikaci ze zadní strany.

Město Chropyně nabízí veškerou občanskou vybavenost.

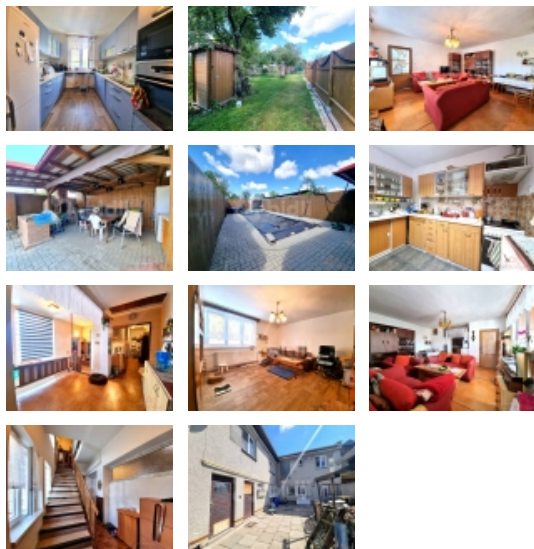
K dispozici Znalecký posudek z 06.06.2022. Pro více informací nebo případnou prohlídku kontaktujte průvodce nemovitostí.

Cena k jednání.

**CENA:** (za nemovitost) **4 290 000,- Kč**

### Informace o nemovitosti

Počet podlaží objektu	2
Druh objektu	cihlová
Stav objektu	dobrý
Vlastnictví	osobní
Vlastní pozemek (m2)	1349



### Nemovitost nabízí



### Bidli reality, a.s.

Jindřišská 889/17  
Nové Město  
110 00 Praha 1

Prodej řadového RD, 243 m2, Chropyně (okres Kroměříž)

**Realitní makléř**



**Věra Kubová**

Mobil: 774 110 007

[info@bidli.cz](mailto:info@bidli.cz)

<b>Vybavení</b>	zahrada
<b>Telekomunikace</b>	Internet
<b>Topení</b>	Ústřední - tuhá paliva
<b>Doprava</b>	vlak silnice autobus
<b>Elektřina</b>	380 V
<b>Voda</b>	dálkový vodovod
<b>Odpad</b>	Městská kanalizace
<b>Plyn</b>	Zaveden
<b>Občanská vybavenost</b>	Škola Školka Zdravotnická zařízení Pošta Supermarket Kompletní síť obchodů a služeb Restaurace Místní úřad Koupaliště
<b>Zastavěná plocha (m2)</b>	410
<b>Plocha parcely (m2)</b>	1349
<b>Ostatní</b>	Plot Bazén
<b>Užitná plocha (m2)</b>	243
<b>Užitná plocha v přízemí (m2)</b>	111
<b>Plocha zahrady (m2)</b>	939
<b>Poloha objektu</b>	řadový

Prodej řadového RD, 243 m<sup>2</sup>, Chropyně (okres Kroměříž)