

Prodej samostatného RD, 261 m², Konstantinovy Lázně, Okrouhlé Hradiště (okres Tachov)



M&M realty holding, a.s.



Prodej rodinného domu 261m², Okrouhlé Hradiště- Konst. Lázně

ČÍSLO ZAKÁZKY: 858877 TYP ZAKÁZKY: prodej

LOKALITA: Konstantinovy Lázně, Okrouhlé Hradiště (okres Tachov)

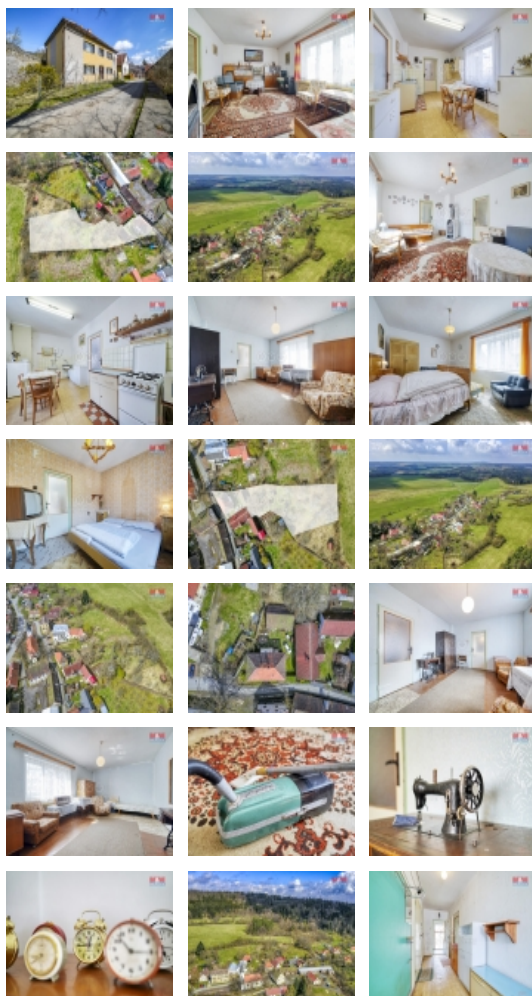
Prodej rodinného domu 261m², Okrouhlé Hradiště- Konst. Lázně

Nabízíme k prodeji rodinný dům v malebné obci Okrouhlé Hradiště, součást města Konstantinovy Lázně, které je vzdálené 2,5 km a je zde veškerá občanská vybavenost. Dům užitné plochy 261 m² a obytné pak 126 m², je vhodný k rekonstrukci a díky jeho dispozici je možnost jej využít jako vícegenerační. Je zde nově zavedená elektřina a veřejný vodovod, kanalizace na hranici pozemku. Vytápění je řešeno kotlem na tuhá paliva, v obývací části pak krbová kamna. Dům je částečně podsklepen. Pozemek lehce svažitého rázu o celkové výměře 2403 m², kde je také stodola a kopaná studna. Konstantinovy Lázně a okolí je velmi vyhledávaná oblast pro krásnou okolní přírodu a nespočet rekreačního vyžití. Za zmínku jistě stojí nedaleký zatopený lom Okrouhlák na Hradištském vrchu a trampy vyhledávaná zřícenina hradu Gutštejn. Pro více informací či sjednání termínu prohlídky prosím kontaktujte makléře. S financováním pomůžou naši specialisté.

CENA: (za nemovitost) **2 499 000,- Kč**

Informace o nemovitosti

Počet podlaží objektu	1
Druh objektu	smíšená
Stav objektu	dobrý
Vlastnictví	osobní
Vlastní pozemek (m ²)	2403
Vybavení	balkon sklep



Prodej samostatného RD, 261 m2, Konstantinovy Lázně, Okrouhlé Hradiště (okres Tachov)

Nemovitost nabízí



M&M reality holding a. s.

Krakovská 1675/2
Praha - Nové Město
11000

Realitní makléř



Holšanová Ráchel

Telefon: 296 399 006
info@mmreality.cz

Umístění objektu	klidná část obce
Topení	Lokální - tuhá paliva
Doprava	silnice autobus
Elektřina	230 V 380 V
Voda	dálkový vodovod vlastní studna
Odpad	Septik
Parkování	venkovní stání
Počet míst k parkování	4
Zdroj teplé vody	jiný
Ostatní	Garáž
Užitná plocha (m2)	261
Inženýrské sítě	Vodovod
Poloha objektu	samostatný