

Pronájem bytu 3+kk, OV, Kašperské Hory (okres Klatovy), ul. Horní



## M&M realty holding, a.s.



### Pronájem bytu 3+kk, 96 m<sup>2</sup>, Kašperské Hory, ul. Horní

ČÍSLO ZAKÁZKY: 858989 TYP ZAKÁZKY: pronájem

LOKALITA: Kašperské Hory (okres Klatovy), Horní

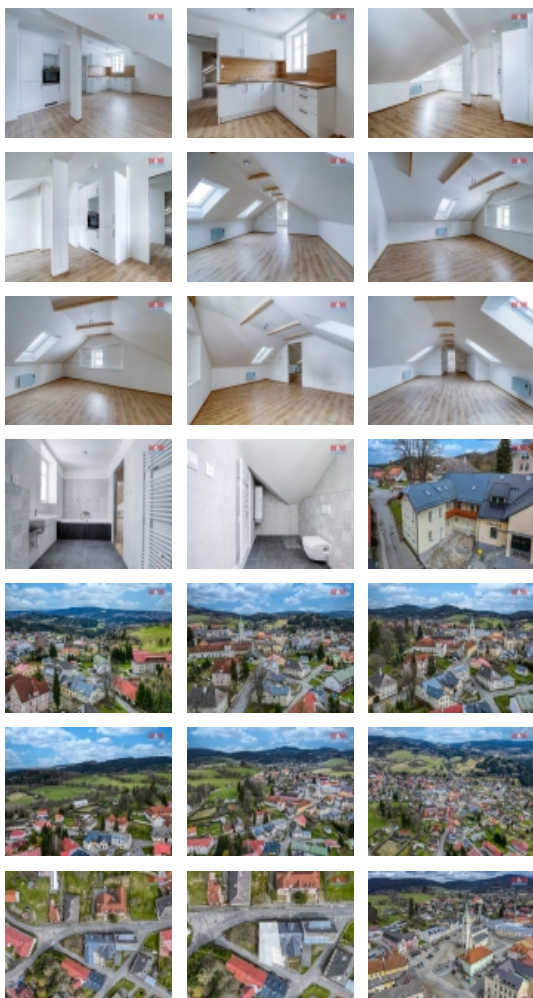
#### Pronájem bytu 3+kk, 96 m<sup>2</sup>, Kašperské Hory, ul. Horní

Nabízíme k pronájmu hezký a nově zbudovaný byt o dispozici 3+kk s nadstandardní výměrou 96.3 m<sup>2</sup>. Bytová jednotka se nachází ve 2. patře bytového domu, nedaleko samotného srdce Kašperských Hor. Byt Vás zaujme zejména svou velikostí, ale také svým řešením z hlediska použitých materiálů. Byt je vybaven na míru dělanou kuchyňskou linkou s dostatkem úložného prostoru a pracovní plochy. Koupelna disponuje prostornou vanou. Celá nemovitost je v duchu moderního pojetí spolu se spojením zdejší historie. Jediněčná nabídka pronájmu bytu na dlouhodobý pronájem v lokalitě, která nabízí vše pro skvělé bydlení nebo Vaše volnočasové aktivity. Holý nájem činí 16000 Kč/měs, k němuž se hradí zálohy na služby ve výši 2000 Kč/měs. Elektrický proud se převádí na nájemce. Vratná kauce činí 2x nájem, provize RK 1x nájem + DPH. Pro více informací a domluvení prohlídky kontaktujte makléře. Vřele doporučujeme.

CENA: (za měsíc) **16 000,- Kč**

#### Informace o nemovitosti

Dispozice bytu	3+kk
Číslo podlaží v domě	2
Počet podlaží objektu	1
Druh objektu	cihlová
Stav objektu	po rekonstrukci
Vlastnictví	osobní
Vybavení	sklep
Umístění objektu	centrum
Telekomunikace	Internet



Pronájem bytu 3+kk, OV, Kašperské Hory (okres Klatovy), ul. Horní

**Nemovitost nabízí**



**M&M reality holding a. s.**

Krakovská 1675/2  
Praha - Nové Město  
11000

**Realitní makléř**



**Nemček Miroslav**

Telefon: 296 399 006  
[info@mmreality.cz](mailto:info@mmreality.cz)

<b>Topení</b>	Lokální - elektrické
<b>Doprava</b>	vlak silnice autobus
<b>Elektřina</b>	230 V
<b>Odpad</b>	Městská kanalizace
<b>Občanská vybavenost</b>	Škola Školka Zdravotnická zařízení Pošta Kompletní síť obchodů a služeb Kulturní zařízení Sportovní areál
<b>Parkování</b>	u domu (veřejné)
<b>Zdroj teplé vody</b>	bojler
<b>Užitná plocha (m2)</b>	96
<b>Inženýrské sítě</b>	Vodovod Kanalizace Elektřina