

Prodej samostatného RD, 241 m², Praha 4, Šeberov



M&M reality holding, a.s.



Prodej rodinného domu, 241 m², Praha Šeberov, ul. K Hrnčičům

ČÍSLO ZAKÁZKY: 855535 TYP ZAKÁZKY: prodej

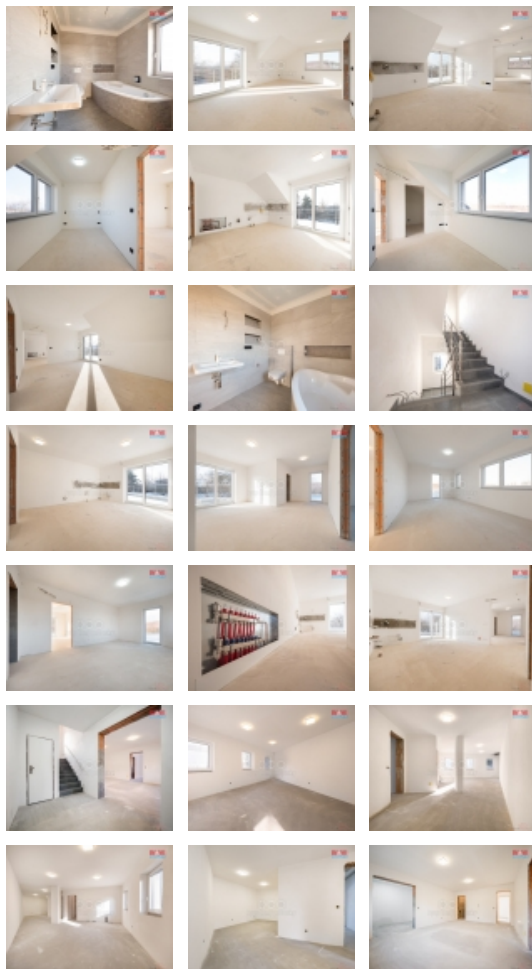
LOKALITA: Praha 4, Šeberov, K Hrnčičům

Prodej rodinného domu, 241 m², Praha Šeberov, ul. K Hrnčičům

Na skvělém místě v Praze 4 Šeberově nabízíme exkluzivně nově postavený vícegenerační rodinný dům o třech poschodích s celkovou plochou 388 m² a to včetně tří teras. Dům má tři samostatné jednotky s oddělenými měřiči elektřiny, společné schodiště a dvougaráž. Vytápění je zde podlahové v celém domě, teplou vodu obstará bojler. Dále zde byla realizována příprava na vnější žaluzie, které jsou osazeny jen v polovině domu, rozvody centrálního vysavače, rekuperační rozvody a rozvody klimatizace. Celý dům je nově postavený a připravený pro nenáročnou dotazeni novým majitelem. Nejsou zatím položeny podlahové krytiny, osazeny interiérové dveře, není dokončena jedna koupelna. Toto je velikou výhodou, že vše už si může nový majitel dokončit zcela podle svého vkusu. V domě je obecní vodovod, kanalizace a plyn. PENB - D. Dům je ve velmi atraktivní lokalitě a je ideální pro spokojené žití jedné, nebo i více rodin, případně také jako nájemní dům s třemi jednotkami, sídlo firmy nebo kanceláře.

Informace o nemovitosti

Počet podlaží objektu	3
Druh objektu	cihlová
Stav objektu	po rekonstrukci
Vlastnictví	osobní
Vlastní pozemek (m ²)	247
Vybavení	zahrada
Umístění objektu	okrajová zástavba
Topení	Lokální - plynové Lokální - elektrické
Doprava	silnice MHD autobus metro



Prodej samostatného RD, 241 m2, Praha 4, Šeberov

Nemovitost nabízí



M&M reality holding a. s.

Krakovská 1675/2
Praha - Nové Město
11000

Realitní makléř



Šolc Petr

Telefon: 296 399 006
info@mmreality.cz

Elektřina	230 V 380 V
Voda	dálkový vodovod
Odpad	Městská kanalizace
Plyn	Zaveden
Občanská vybavenost	Škola Školka Zdravotnická zařízení Pošta Kompletní síť obchodů a služeb
Rok rekonstrukce	2024
Parkování	garáž
Orientace	
Počet míst k parkování	2
Zdroj teplé vody	bojler
Ostatní	Plot Bezbariérový přístup Garáž
Užitná plocha (m2)	241
Inženýrské sítě	Vodovod Kanalizace Plyn
Poloha objektu	samostatný