

Prodej bytu 3+kk, OV, Králíky, Prostřední Lipka (okres Ústí nad Orlicí)



**M&M reality holding, a.s.**



## Prodej bytu 3+kk, 80 m<sup>2</sup>, Prostřední Lipka, Králíky

ČÍSLO ZAKÁZKY: 859168 TYP ZAKÁZKY: prodej

LOKALITA: Králíky, Prostřední Lipka (okres Ústí nad Orlicí)

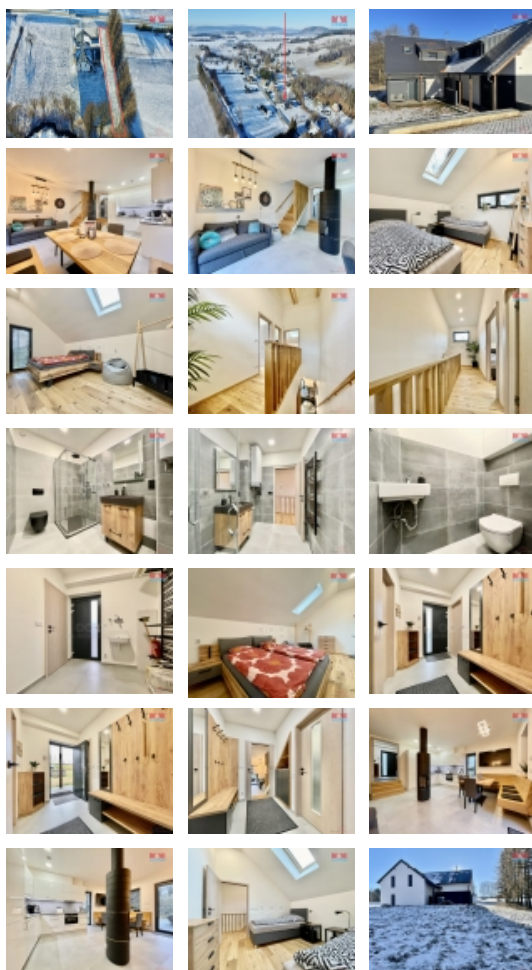
### Prodej bytu 3+kk, 80 m<sup>2</sup>, Prostřední Lipka, Králíky

Nabízíme Vám ke koupi bytovou jednotku 3+kk nedaleko Dolní Moravy. Dispozice: vstupní chodba, kuchyň s jídelnou, WC, lyžárna s kolárnou. První NP: chodba, ložnice, pokoj, koupelna s WC. Dům se skládá celkem z pěti bytových jednotek a každá z nich je samostatná, vytápění bytu zajišťuje podlahové topení a pro zpříjemnění zimního večera se zde dá zatopit v krbových kamnech. Celý objekt byl dostaven a zkolaudován na konci roku 2022, tudíž je to novostavba. Přímo před domem se nachází vlastní pozemek který navazuje přímo na dům a bude pouze jen ve Vašem vlastnictví. Na pozemku se dá vybudovat například dětské hřiště nebo pergola, to už záleží na fantazii nového majitele. Dále k bytové jednotce patří jedno parkovací místo přímo před domem. V nedaleké blízkosti se nachází resort Dolní Morava, dále ski resort Červená Voda a často navštěvované vojenské opevnění. Pro více informací a domluvení prohlídky neváhejte kontaktovat makléře.

CENA: (za nemovitost) **8 500 000,- Kč**

### Informace o nemovitosti

Dispozice bytu	3+kk
Číslo podlaží v domě	1
Počet podlaží objektu	2
Druh objektu	cihlová
Stav objektu	velmi dobrý
Vlastnictví	osobní
Umístění objektu	klidná část obce
Telekomunikace	Internet



Prodej bytu 3+kk, OV, Králíky, Prostřední Lipka (okres Ústí nad Orlicí)

**Nemovitost nabízí**



**M&M reality holding a. s.**

Krakovská 1675/2  
Praha - Nové Město  
11000

**Realitní makléř**



**Kubíček Petr**

Telefon: 296 399 006  
[info@mmreality.cz](mailto:info@mmreality.cz)

<b>Vybaveno</b>	Nezařizeno
<b>Topení</b>	Lokální - tuhá paliva Lokální - elektrické
<b>Doprava</b>	vlak silnice autobus
<b>Elektřina</b>	230 V
<b>Odpad</b>	ČOV pro celý objekt
<b>Občanská vybavenost</b>	Školka Kompletní síť obchodů a služeb
<b>Rok kolaudace</b>	2022
<b>Parkování</b>	venkovní stání
<b>Orientace</b>	
<b>Zdroj teplé vody</b>	bojler
<b>Užitná plocha (m2)</b>	80
<b>Inženýrské sítě</b>	Kanalizace