

Prodej bytu 2+kk, 58 m<sup>2</sup>, OV, Český Krumlov, Domoradice, ul. Za Jitonou



## Prodej novostavby apartmánu 2+kk 58m<sup>2</sup> v Českém Krumlově

ČÍSLO ZAKÁZKY: 220168 TYP ZAKÁZKY: prodej

LOKALITA: Český Krumlov, Domoradice, Za Jitonou

### Prodej novostavby apartmánu 2+kk 58m<sup>2</sup> v Českém Krumlově

Upozornění: Tato nabídka je rezervována konkrétním zájemcem a v rezervační lhůtě není k dispozici! Jediným a výhradním prodejcem projektu Krumlovský Vltavín rezidence je společnost BIDLI. Nabídek jiných společností si prosím nevímejte a obraťte se přímo na nás nebo na developera.

Hledáte opravdu výjimečný a kvalitně postavený apartmán? Výborně!

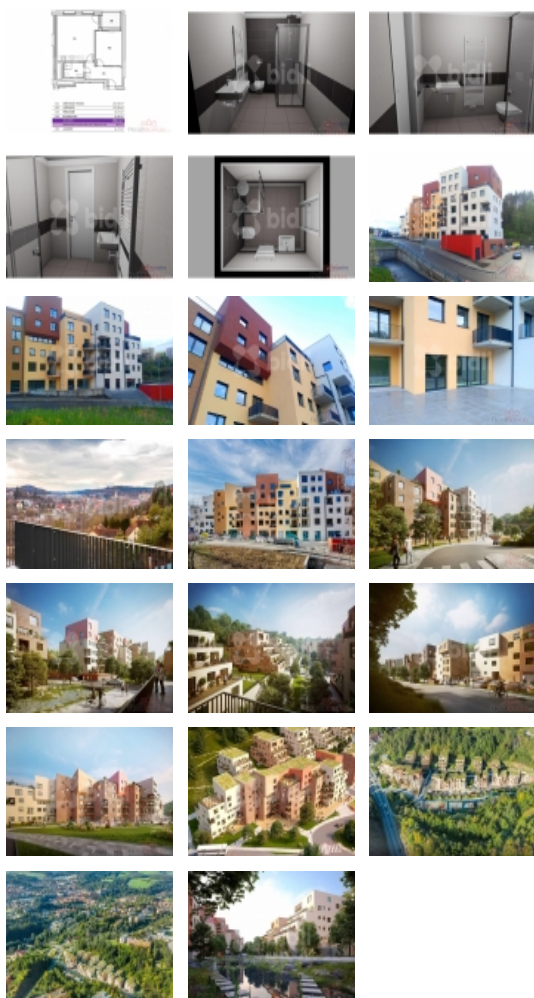
Nabízíme vám apartmán s dispozicí 2+KK s podlahovou plochou 58m<sup>2</sup>. Je umístěn v 4.NP a má lodžii o ploše 4m<sup>2</sup>. Samozřejmostí je vyšší standart provedení. Apartmán má číslo 52. Náleží k němu sklep a je možno přikoupit kryté parkovací stání.

Apartment je součástí dokončované první etapy ojedinelé novostavby, patřící do projektu centrálního bydlení v Českém Krumlově.

Projekt investičních apartmánů v Českém Krumlově nabídne ve třech etapách celkem 193 apartmánů a bytů v dispozicích 1+kk až 5+kk s plnohodnotnými garážemi a krytým i venkovním parkovacím stáním. Součástí výstavby jsou také komerční prostory pro obchody a kanceláře. Maximální pohodlí a ekonomický i životní komfort rezidentům zajišťuje správa nemovitostí a garantovaný nájem jednotek. První etapa výstavby apartmánového domu je již zkolaudována.

V rámci první etapy jsou nyní k dispozici ještě apartmány 2+kk až 5+kk, avšak postupně se vyprodávají. Proto si raději pospěšte. Nabídka je pestrá a tak si můžete koupit domov přesně podle svých představ.

Zasazení do nádherné krajiny, promyšlená kultivace blízkého okolí a začlenění nových obchodů a služeb. To vše jistě oceníte.



Prodej bytu 2+kk, 58 m<sup>2</sup>, OV, Český Krumlov, Domoradice, ul. Za Jitonou

### Nemovitost nabízí



#### Bidli reality, a.s.

Jindřišská 889/17  
Nové Město  
110 00 Praha 1

### Realitní makléř



#### Jiří Mach

Mobil: 774 110 007  
[info@bidli.cz](mailto:info@bidli.cz)

### Informace o nemovitosti

Dispozice bytu	2+kk
Číslo podlaží v domě	4
Počet podlaží objektu	6
Celková podlahová plocha (m <sup>2</sup> )	58
Druh objektu	cihlová
Stav objektu	novostavba
Energetická třída	B - Velmi úsporná
Vlastnictví	osobní
Lodžie (m <sup>2</sup> )	4
Plocha sklepu (m <sup>2</sup> )	4
Bezbariérový byt	ano
Umístění objektu	klidná část obce
Vybaveno	Částečně zařízeno
Parkování	garáž
Počet míst k parkování	1