

Prodej rohového RD, 108 m2, Mikulov (okres Břeclav)



## Prodej rodinného domu v Mikulově

ČÍSLO ZAKÁZKY: MN-256 TYP ZAKÁZKY: prodej

LOKALITA: Mikulov (okres Břeclav), Na Jámě

### Prodej rodinného domu v Mikulově

Nabízím k prodeji rodinný dům v Mikulově. Dům po celkové rekonstrukci, která proběhla v roce 2014. Celková zastavěná plocha pozemku je 190m<sup>2</sup> a domu je 120m<sup>2</sup>, celková užitná plocha je 108 m<sup>2</sup>. Dispozičně je řešen jako 4+kk, Jídlna s kuchyní 31m<sup>2</sup>, ložnice se šatnou 20m<sup>2</sup>, pokoj 16m<sup>2</sup>, koupelna s WC 9m<sup>2</sup>, obývací pokoj 17m<sup>2</sup>, technická místnost 15m. Dům je napojen na veškeré inženýrské sítě. Vytápění je zajištěno plynovým kotlem a kuchyňskými kamny. Parkování je možné před domem. Za domem je klidné posezení. Orientován je na jih a západ.

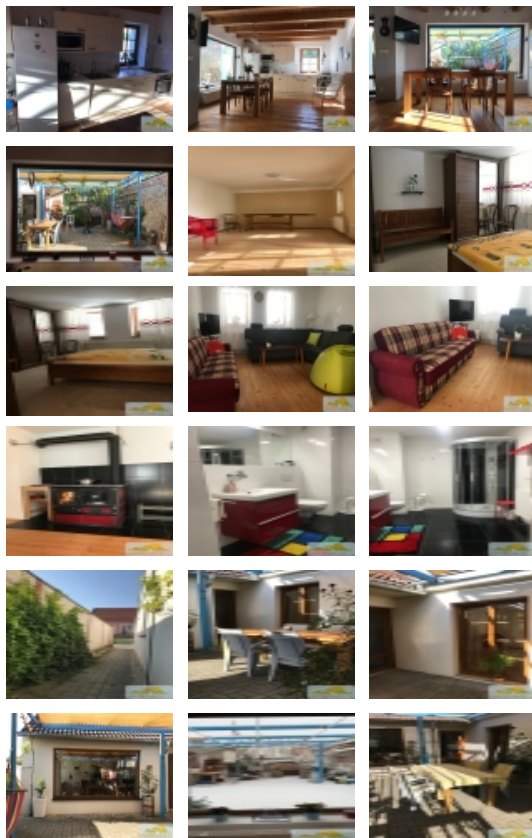
Město Mikulov se nalézá v chráněné krajinné oblasti Pálava a je centrem vinařství. V okolí města se nachází množství přírodních i kulturních památek, množství cyklotras, vinařských stezek s možností degustací v rodinných sklípčích. Ve městě je také veškerá občanská vybavenost. Z Mikulova je velmi dobrá dostupnost do Brna, Vídně i do Bratislavy.

Průkaz energetické náročnosti budovy nebyl doposud majitelem předložen, je ve stádiu zpracování. V souladu s právní úpravou proto RK uvádí energetickou třídu G.

Na cenu dotaz u makléře. Cena je k jednání. Prosím o seriózní nabídkovou cenu.

### Informace o nemovitosti

Číslo podlaží v domě	1
Počet podlaží objektu	1
Celková podlahová plocha (m <sup>2</sup> )	108
Druh objektu	cihlová
Stav objektu	po rekonstrukci
Energetická třída	G - Mimořádně nevhodná
Vlastní pozemek (m <sup>2</sup> )	190



Prodej rohového RD, 108 m2, Mikulov (okres Břeclav)

**Nemovitost nabízí**



**RV Reality**

Bratraců Veverkových 355,  
530 02 Pardubice

**Realitní makléř**

**Nepovímová Miluše**

Mobil: +420 777 837 773

[miluse.nepovimova@rvreality.cz](mailto:miluse.nepovimova@rvreality.cz)

<b>Umístění objektu</b>	klidná část obce
<b>Vybaveno</b>	Možno zařídit
<b>Topení</b>	Ústřední - plynové
<b>Elektřina</b>	230 V
<b>Plyn</b>	Zaveden
<b>Zastavěná plocha (m2)</b>	120
<b>Plocha parcely (m2)</b>	190
<b>Užitná plocha (m2)</b>	108
<b>Plocha zahrady (m2)</b>	70
<b>Inženýrské sítě</b>	Vodovod Kanalizace Plyn Elektřina
<b>Druh stavby</b>	rodinný dům, rekreační chalupa, rekreační pozemek
<b>Poloha objektu</b>	rohový