

Prodej rekreačního objektu, Švábenice (okres Vyškov)



## Švábenice, Chalupa 4+1, narušená statika, ke kompletní rekonstrukci či demolici ? rodinný dům

ČÍSLO ZAKÁZKY: E1372V02 TYP ZAKÁZKY: prodej  
5-1

LOKALITA: Švábenice (okres Vyškov)

### Švábenice, Chalupa 4+1, narušená statika, ke kompletní rekonstrukci či demolici ? rodinný dům

Exkluzivně Vám nabízíme k prodeji dům o dispozici 4+1, který je umístěn v klidné části obce Švábenice. Přibližně před patnácti lety sice došlo k částečné rekonstrukci vnitřních prostor, nicméně, dům je v původním stavu a má vzhledem ke svému staří i narušenou statiku a je určen ke kompletní rekonstrukci či demolici.

Zahrada má 309 m<sup>2</sup> a nabízí dostatečný prostor pro odpočinek i drobné zahradničení. Dům je napojen na obecní kanalizaci a samozřejmě je i připojení na vodovodní řád. Průkaz energetické náročnosti nebyl dodán, z tohoto důvodu je uvedena třída G.

Městys Švábenice se nachází v okrese Vyškov v Jihomoravském kraji. Žije zde přibližně 1.000 obyvatel a nabízí adekvátní občanskou vybavenost ? ZŠ a MŠ, obchod, restauraci, knihovnu, poštu, městský úřad. Spojení s většími městy je zajištěno autobusem, v Brně jste autem cca za 30 minut.

Přijďte se přesvědčit o kráse a jedinečnosti této nemovitosti a zjistit, zdali je vhodná právě pro Vás.

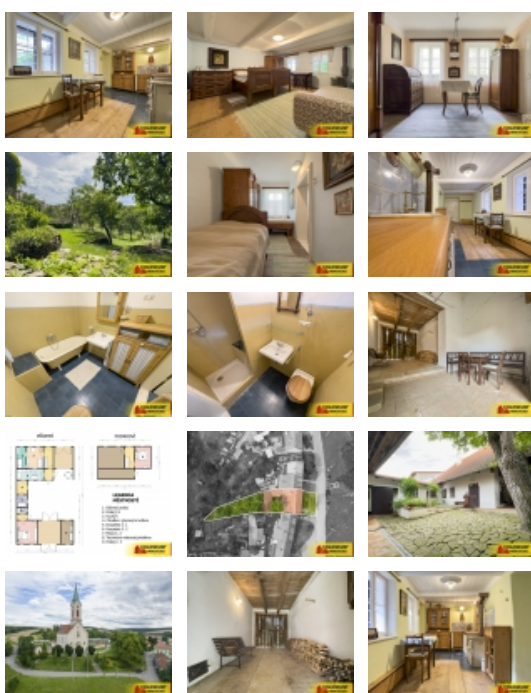
Pro více informací či případnou prohlídku kontaktujte realitního makléře.

S financováním nemovitosti Vám rádi pomůžeme.

CENA: (za nemovitost) **2 600 000,- Kč**

### Informace o nemovitosti

Druh objektu	smíšená
Stav objektu	po rekonstrukci
Vybavení	sklep
Umístění objektu	centrum
Telekomunikace	Internet



Nemovitost nabízí

**COLOSEUM NEMOVITOSTI**

**s.r.o.**

Prodej rekreačního objektu, Švábenice (okres Vyškov)

**Realitní makléř**



**Ing. Pavel Gavlas**

Mobil: +420 773 756 717

[p.gavlas@rkcoloseum.cz](mailto:p.gavlas@rkcoloseum.cz)

<b>Ostatní rozvody</b>	Satelit
<b>Topení</b>	Lokální - plynové
<b>Doprava</b>	dálnice silnice autobus
<b>Voda</b>	dálkový vodovod
<b>Odpad</b>	Městská kanalizace
<b>Plyn</b>	Zaveden
<b>Plocha parcely (m2)</b>	599
<b>Užitná plocha (m2)</b>	113
<b>Komunikace</b>	dlážděná
<b>Inženýrské sítě</b>	Vodovod Kanalizace Plyn
<b>Charakter okolní zástavby</b>	obytná
<b>Druh stavby</b>	rekreační a zahrádkářská chata
<b>Poloha objektu</b>	řadový