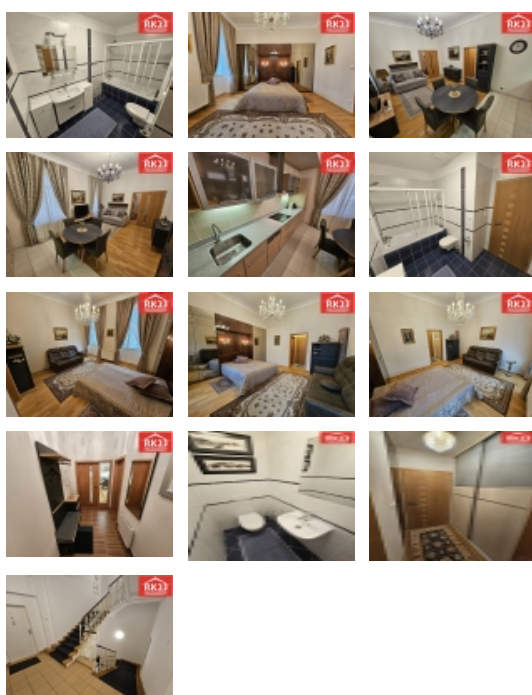


Prodej bytu 2+kk, 64 m<sup>2</sup>, OV, Mariánské Lázně (okres Cheb), ul. Ruská



## Nemovitost nabízí

### RK23 Mariánské Lázně

RK23 Mariánské Lázně  
Nádražní náměstí 299/8  
353 01 Mariánské Lázně

## Prodej, Byt 2+kk+balkon, Mariánské Lázně, ul. Ruská

ČÍSLO ZAKÁZKY: 01707 TYP ZAKÁZKY: prodej

LOKALITA: Mariánské Lázně (okres Cheb), Ruská

### Prodej, Byt 2+kk+balkon, Mariánské Lázně, ul. Ruská

Prodej luxusního bytu 2+kk s balkonem v lázeňském centru Mariánských Lázních na Ruské ulici, který se nachází ve 2. patře bytového domu s výtahem. Byt se prodává včetně vybavení. Obývací pokoj je vkusně zařízen a je zde umístěn kuchyňský kout. Ložnice je prostorná a je z ní vstup na balkon, kde se dá pohodlně umístit stoleček a dvě židle. Ložnici a obývacím pokoj propojuje chodba, kde jsou zabudované vestavěné skříně a je zde vstup do koupelny s toaletou. Byt dále disponuje samostatnou toaletou. Vytápění bytu je zajištěno ústředním topením a ohřev vody vlastním elektrickým bojlerem. Dům byl rekonstruován v roce 2007 a je dobře udržovaném a čistém stavu. V okolí se nachází lázeňské parky, kolonáda, obchody, kavárny, restaurace a jiná občanská vybavenost. S financováním Vám rádi poradíme. Pro více informací kontaktujte makléře.

CENA: (za nemovitost) **4 250 000,- Kč**

## Informace o nemovitosti

Dispozice bytu	2+kk
Číslo podlaží v domě	3
Počet podlaží objektu	4
Celková podlahová plocha (m <sup>2</sup> )	64
Druh objektu	cihlová
Stav objektu	velmi dobrý
Energetická třída	D - Méně úsporná
Vlastnictví	osobní
Plocha balkonu (m <sup>2</sup> )	4
Bezbariérový byt	ano
Vybavení	balkon
Umístění objektu	centrum
Telekomunikace	Internet
Ostatní rozvody	Satelit Kabelové rozvody Ostatní rozvody

Prodej bytu 2+kk, 64 m<sup>2</sup>, OV, Mariánské Lázně (okres Cheb), ul. Ruská

### Realitní makléř



**Josef Zakrzewski**

Mobil: +420 603 596 321

[info@rk23.cz](mailto:info@rk23.cz)

<b>Topení</b>	Ústřední - dálkové
<b>Doprava</b>	vlak silnice MHD autobus
<b>Voda</b>	dálkový vodovod
<b>Odpad</b>	Městská kanalizace
<b>Ostatní</b>	Bezbariérový přístup
<b>Užitná plocha (m<sup>2</sup>)</b>	68
<b>Komunikace</b>	asfaltová
<b>Inženýrské sítě</b>	Vodovod Kanalizace
<b>Charakter okolní zástavby</b>	obytná
<b>Poloha objektu</b>	v bloku