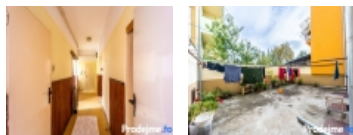
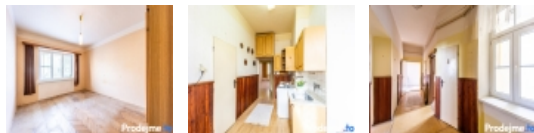


Prodej bytu 3+1, 90 m2, OV, Znojmo, ul. Bezručova



Prodej bytu 3+1, 91 m2 - Bezručova, Znojmo

ČÍSLO ZAKÁZKY: 01069 TYP ZAKÁZKY: prodej

LOKALITA: Znojmo, Bezručova

Prodej bytu 3+1, 91 m2 - Bezručova, Znojmo

Hledáte opravdu prostorný byt, který si budete moci upravit podle vlastních představ? Přesně takový pro vás teď mám.

- + 3+1
- + 91 m2
- + bytový dům po revitalizaci
- + mateřská i základní škola v těsné blízkosti
- + před rekonstrukcí
- + společný dvorek

Tento byt má ambice stát se velice atraktivním městským bydlením. Nabízí totiž velkorysou prostornost, příjemnou prosvětlenost a skvělou lokalitu v jejíž těsné blízkosti najdete vše, co budete potřebovat. Je v původním stavu, ale promyšlenou rekonstrukcí z něj můžete vytvořit dokonalý domov.

Byt se nachází v 1. patře bytového domu na ulici Bezručova ve Znojmě. Dispozičně je řešený jako 3+1 o celkové ploše 94 m2 a díky tomu nabízí spoustu prostoru pro realizaci vašich představ o bydlení.

Skládá se z chodby, obývacího pokoje, ložnice, dětského pokoje, kuchyně s místem pro jídelní stůl, spíže, koupelny s vanou a samostatné toalety. Vytápění zajišťují lokální plynová topidla WAW.

Bytový dům je po revitalizaci a v jeho přízemí je provozována pivnice. Ve vnitrobloku je společný dvorek, který je volně k využití.

Velkou výhodou je výborná dopravní dostupnost. Vlakové a autobusové nádraží leží jen 300 metrů od bytu. V pěší dostupnosti, a to zhruba 4 minuty chůze, najdete jak mateřskou, tak základní školu. Pro menší nákupy můžete využít nedaleký obchod s potravinami.

Pokud vás tento byt zaujal, ráda se s vámi potkám na společné prohlídce! S financováním vám pomohou naši specialisté na hypoteční úvěry.

Nemovitost nabízí

Prodejme.to

Prodej bytu 3+1, 90 m2, OV, Znojmo, ul. Bezručova

Realitní makléř**Křížová Nad'a**

Mobil: +420 775 222 207

nada.krizova@prodejme.to**CENA:** (za nemovitost) **3 600 000,- Kč****Informace o nemovitosti**

Dispozice bytu	3+1
Číslo podlaží v domě	1
Počet podlaží objektu	3
Celková podlahová plocha (m2)	90
Druh objektu	cihlová
Stav objektu	velmi dobrý
Energetická třída	G - Mimořádně nevhodná
Vlastnictví	osobní
Pudní vestavba / nástavba	ano
Umístění objektu	centrum
Užitná plocha (m2)	90
Charakter okolní zástavby	obytná
Poloha objektu	rohový