

Prodej samostatného RD, 107 m², Kramolín (okres Plzeň-jih)



M&M reality holding, a.s.



Prodej rodinného domu, 107 m², Kramolín

ČÍSLO ZAKÁZKY: 860857 TYP ZAKÁZKY: prodej

LOKALITA: Kramolín (okres Plzeň-jih)

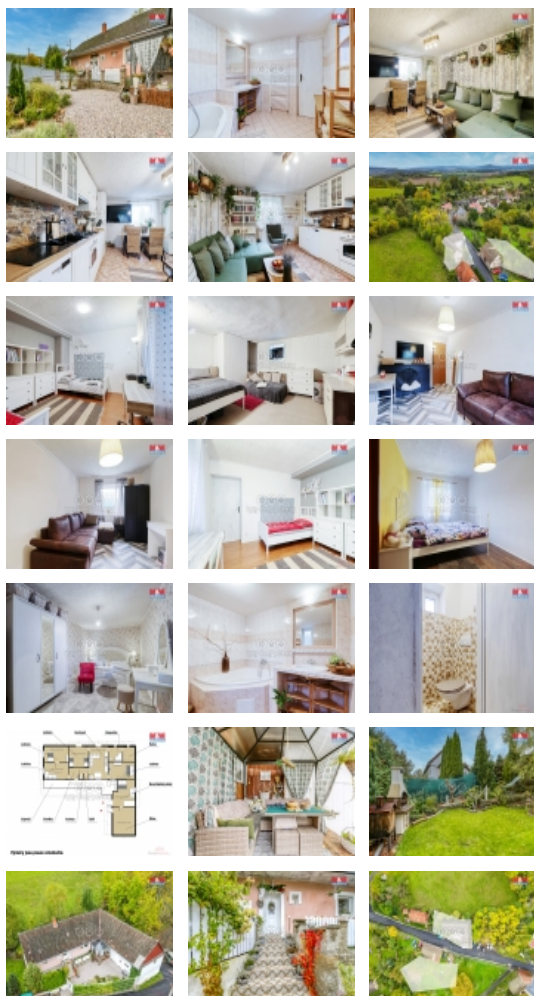
Prodej rodinného domu, 107 m², Kramolín

Sleva možná při rychlém jednání! K prodeji nabízíme útulný rodinný dům po rekonstrukci se samostatnou zahradou o velikosti 600 m² v obci Kramolín u Nepomuku. Zastavěná plocha tvoří 201 m², kolem domu je udržovaná zahrada s venkovním posezením a krbem o velikosti 230 m². Dispozičně je obytná část řešena jako 5+kk, najdeme zde vstupní chodbu, obývací pokoj s kuchyní. Dále se pak dostaneme do ložnice, koupelny s rohovou vanou a šatny. Dva samostatné pokoje je možné využít jako dětské, ložnici či pracovnu. Další možností rozšíření obytného prostoru je prostor aktuálně nevytápěné kuřárny ve vedlejší zastavěné části, ve které nalezneme také dílnu a v prostoru umožňujícím půdní vestavbu. Prodává se bez vybavení. Dům je vytápěn zánovním kondenzačním kotlem (zajišťuje také ohřev vody) rozvody včetně vody a elektřiny byly měněny v rámci rekonstrukce také. V obývacím pokoji a koupelně je navíc vytápěna i podlaha. Veškerá občanská vybavenost je v Nepomuku (3min autem

CENA: (za nemovitost) **4 950 000,- Kč**

Informace o nemovitosti

Počet podlaží objektu	1
Druh objektu	cihlová
Stav objektu	velmi dobrý
Vlastnictví	osobní
Vlastní pozemek (m ²)	801
Vybavení	sklep zahrada
Umístění objektu	klidná část obce
Telekomunikace	Internet



Prodej samostatného RD, 107 m2, Kramolín (okres Plzeň-jih)

Nemovitost nabízí



M&M reality holding a. s.

Krakovská 1675/2
Praha - Nové Město
11000

Realitní makléř



Beshirová Carmen Idris

Telefon: 296 399 006
info@mmreality.cz

Topení	Lokální - plynové Ústřední - dálkové
Doprava	silnice autobus
Elektřina	230 V
Voda	dálkový vodovod vlastní studna
Odpad	Městská kanalizace Septik
Plyn	Zaveden
Občanská vybavenost	Kompletní síť obchodů a služeb
Parkování	venkovní stání
Počet míst k parkování	1
Zdroj teplé vody	karma
Ostatní	Plot
Užitná plocha (m2)	107
Inženýrské sítě	Vodovod Plyn
Poloha objektu	samostatný