

Prodej bytu 3+1, OV, Praha 4, Krč, ul. Obětí 6. května



M&M reality holding, a.s.



Prodej bytu 3+1, 67 m², Praha, ul. Obětí 6. května

ČÍSLO ZAKÁZKY: 843205 TYP ZAKÁZKY: prodej

LOKALITA: Praha 4, Krč, Obětí 6. května

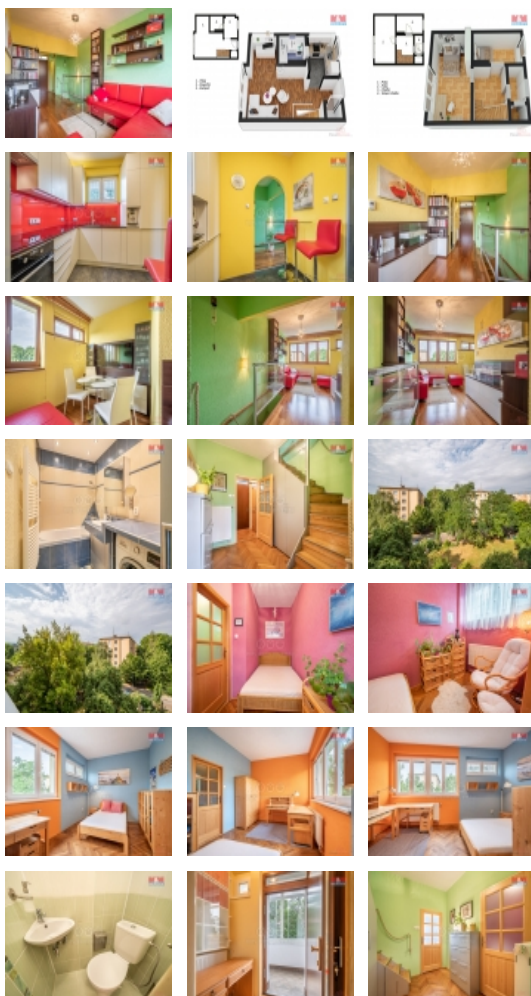
Prodej bytu 3+1, 67 m², Praha, ul. Obětí 6. května

Prodej mezonetového bytu v osobním vlastnictví, o dispozici 3+1 a užitné ploše 67m². Bytová jednotka vznikla propojením dvou bytů a v roce 2020 prošla důkladnou rekonstrukcí, koupelny, kuchyně a toalety. V pokojích jsou renovované původní parkety. Byt je umístěn ve druhém a třetím patře zatepleného, pavlačového domu cihlové konstrukce s výtahem. Do bytu je vstup z obou pater. Byt má k užívání přiděleny dvě sklepní kóje a jednu kóji půdní. Dům se nachází v příjemné a klidné lokalitě sídliště Zelená liška nedaleko stanice metra Budějovická, která je plná zeleně a přitom na dosah centru. Velkým bonusem je komunitní zahrada, která se nachází za domem a nabízí příjemné posezení či relax pro rodinu s dětmi. V blízkém okolí je veškerá občanská vybavenost, lékař, restaurace, pošta, OC Arkády a OC DBK a mnoho dalšího. S financováním Vám rádi pomůžeme. Pokud Vás inzerát zaujal neváhejte mě kontaktovat.

CENA: (za nemovitost) **8 484 000,- Kč**

Informace o nemovitosti

Dispozice bytu	3+1
Číslo podlaží v domě	4
Počet podlaží objektu	1
Druh objektu	cihlová
Stav objektu	po rekonstrukci
Vlastnictví	osobní
Vybavení	výtah
Umístění objektu	klidná část obce
Vybaveno	Nezařizeno



Prodej bytu 3+1, OV, Praha 4, Krč, ul. Obětí 6. května

Nemovitost nabízí



M&M reality holding a. s.

Krakovská 1675/2
Praha - Nové Město
11000

Realitní makléř



Matějka Daniel

Telefon: 296 399 006
info@mmreality.cz

Topení	Lokální - plynové
Doprava	MHD
Elektřina	230 V 380 V
Odpad	Městská kanalizace
Občanská vybavenost	Škola Školka Zdravotnická zařízení Pošta Kompletní síť obchodů a služeb
Rok rekonstrukce	2020
Rok kolaudace	1957
Orientace	
Zdroj teplé vody	kotel
Ostatní	Bezbariérový přístup Výtah
Užitná plocha (m2)	67
Inženýrské sítě	Vodovod Kanalizace Plyn