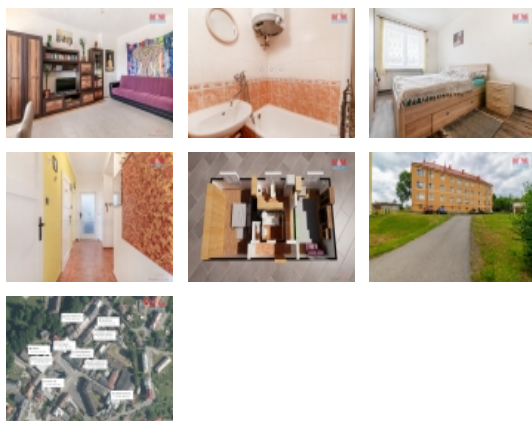


Prodej bytu 2+1, OV, Český Dub (okres Liberec), ul. Hřbitovní



## M&M realty holding, a.s.



### Prodej bytu 2+1, 57 m<sup>2</sup>, Český Dub, ul. Hřbitovní

ČÍSLO ZAKÁZKY: 850165 TYP ZAKÁZKY: prodej

LOKALITA: Český Dub (okres Liberec), Hřbitovní

#### Prodej bytu 2+1, 57 m<sup>2</sup>, Český Dub, ul. Hřbitovní

Nabízíme k prodeji krásný byt 2+1 o užitné ploše 57m<sup>2</sup>, který se nachází v klidné části obce Český Dub II. Byt je umístěn ve 3. nadzemním podlaží cihlového domu, který je po celkové revitalizaci, což zaručuje nízké náklady na bydlení. Díky poloze máte bezproblémové parkování přímo u domu. K bytu náleží i dvě sklepní kóje. Lokalita je zvláště atraktivní díky své vzdálenosti 20 minut autem od měst Liberec, Jablonec nad Nisou a Turnov, což zajišťuje výbornou dostupnost služeb a volnočasových aktivit. Tento byt je vhodný pro ty, kdo hledají klidné bydlení s vynikající dostupností a nízkými provozními náklady. Stav nemovitosti je hodnocen jako dobrý, což vám umožní nastěhovat se bez nutnosti dalších investic. Nezmeškejte tuhle skvělou příležitost a pořídte si bydlení ve vyhledávané lokalitě! Pro více informací kontaktujte makléře.

CENA: (za nemovitost) **2 090 000,- Kč**

#### Nemovitost nabízí

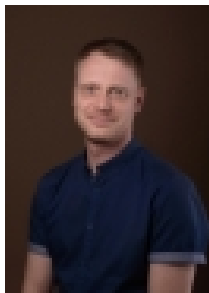


#### M&M realty holding a. s.

Krakovská 1675/2  
Praha - Nové Město  
11000

#### Informace o nemovitosti

Dispozice bytu	2+1
Číslo podlaží v domě	3
Počet podlaží objektu	1
Druh objektu	cihlová
Stav objektu	dobrý
Vlastnictví	osobní
Vybavení	sklep
Umístění objektu	klidná část obce
Telekomunikace	Internet

**Prodej bytu 2+1, OV, Český Dub (okres Liberec), ul. Hřbitovní****Realitní makléř****Vítek Petr**

Telefon: 296 399 006

[info@mmreality.cz](mailto:info@mmreality.cz)

<b>Topení</b>	Lokální - elektrické Ústřední - elektrické
<b>Doprava</b>	silnice MHD autobus
<b>Elektřina</b>	230 V
<b>Voda</b>	dálkový vodovod
<b>Odpad</b>	Městská kanalizace
<b>Občanská vybavenost</b>	Škola Školka Zdravotnická zařízení Pošta Kompletní síť obchodů a služeb
<b>Rok rekonstrukce</b>	2015
<b>Parkování</b>	u domu (veřejné)
<b>Orientace</b>	
<b>Počet míst k parkování</b>	1
<b>Zdroj teplé vody</b>	bojler
<b>Užitná plocha (m2)</b>	57
<b>Inženýrské sítě</b>	Vodovod Kanalizace