

Prodej bytu 1+kk, 38 m², DV, Chotětov (okres Mladá Boleslav), ul. 9. května

dumrealit.cz[®]

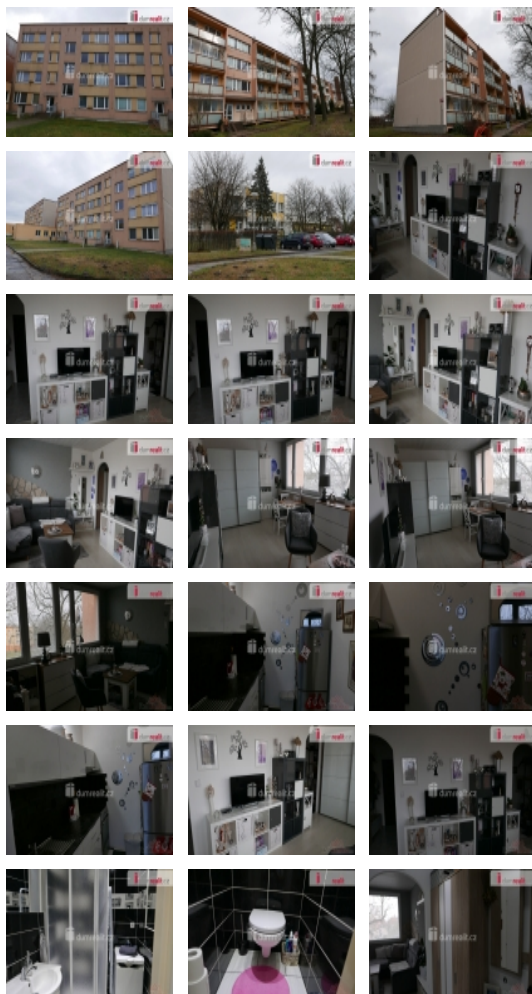


Prodej bytu 1+kk, 38 m², DV, Chotětov (okres Mladá Boleslav), ul. 9. května

ČÍSLO ZAKÁZKY: 646662 TYP ZAKÁZKY: prodej

LOKALITA: Chotětov (okres Mladá Boleslav), 9. května

Prodej bytu 1+kk, 38 m², DV, Chotětov (okres Mladá Boleslav), ul. 9. května



+popl. 3700, + 700 zálohy na energie (1 osoba), Nabízím k prodeji útulný družstevní byt 1+kk o celkové užitné ploše 38 m s úplně splacenou anuitou. Byt ve 4.NP bytového domu, a tak umožňuje i výhled po obci. Součástí je i malý sklepní prostor (1x2m) a společná kolárna. Ideální volba pro ty, kteří hledají klidné místo pro bydlení.

Popis bytu:

Dispozice: 1+kk (jedna místnost s kuchyňským koutem, koupelnou s WC se vchodem z před síně)

Celková plocha: 38 m

Moderní vybavení a spotřebiče

Situován ve 4. NP v domě

Vybavený kuchyňský kout

Koupelna se sprchovým koutem

Parkovací místo před domem

Klidné a přátelské prostředí vhodné pro život i odpočinek

Potravinový cca 300 m

V Chotětově je téměř kompletní a občanská vybavenost, nedaleko naleznete školku i základní školu, obchody, restaurace, sportoviště, vlakové i autobusové nádraží.

(Dostupnost do Mladé Boleslavi 15km, do Prahy 50)

Vhodné pro vlastní bydlení ale i pro investory, malé byty nabývají za poslední 3 roky na hodnotě cca 10%/rok, což dohromady s čistým tržním nájemným 15 000 nabízí velmi zajímavou návratnost. Byt může zůstat vybavený pro potřeby nového majitele, po domluvě je možné nábytek odstěhovat. Tento moderní byt se může stát Vaším novým domovem!

Neváhejte mě kontaktovat pro více informací nebo domluvení prohlídky na telefonním čísle 604 252 131. Ev. číslo: 646048.

Prodej bytu 1+kk, 38 m², DV, Chotětov (okres Mladá Boleslav), ul. 9. května

Nemovitost nabízí



Realitní makléř



Marie Tordová

Mobil: 604 252 131

tordova@dumrealit.cz

CENA: (za nemovitost) **2 990 000,- Kč**

Informace o nemovitosti

Dispozice bytu 1+kk

Číslo podlaží v domě 4

Počet podlaží objektu 4

Celková podlahová plocha (m²) 38

Druh objektu smíšená

Stav objektu dobrý

Vlastnictví družstevní

Vybaveno Nezařízeno

Užitná plocha (m²) 38