

Prodej rekreačního objektu, Kasejovice, Řesanice (okres Plzeň-jih)



## M&M reality holding, a.s.



### Prodej chalupy ,2+1, 77m<sup>2</sup> v Řesanicích u Kasejovic

ČÍSLO ZAKÁZKY: 861532 TYP ZAKÁZKY: prodej

LOKALITA: Kasejovice, Řesanice (okres Plzeň-jih)

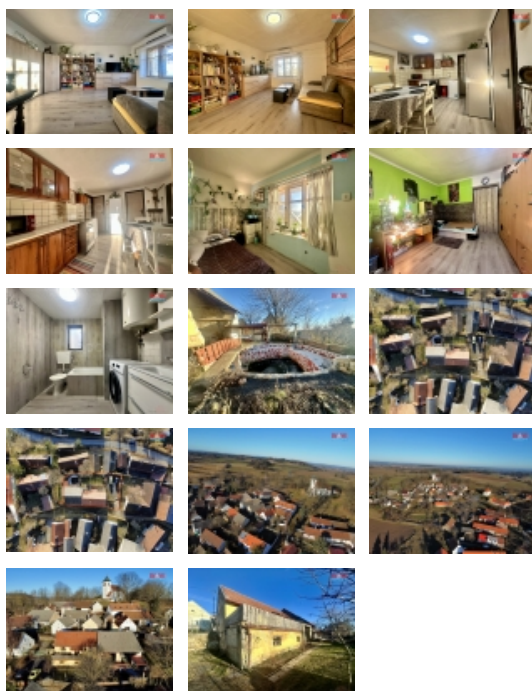
#### Prodej chalupy ,2+1, 77m<sup>2</sup> v Řesanicích u Kasejovic

Nabízíme k prodeji chalupu v Řesanicích u Kasejovic o dispozici 2+1. Chalupa je v původním, ale udržovaném stavu. Voda je napojena ze studny, odpady svedeny do septiku. Vytápění je řešeno klimatizací a možnost napojení krbových kamen. K obytné části náleží velká terasa z nádherným výhledem do širokého okolí. Vedle chalupy je stodola, pergola s koupacím jezírkem, zahrada, místo pro parkování aut. Dům je ihned obyvatelný, ale potřebuje rekonstrukci. Dobrá dostupnost do Nepomuku, Blatné. Veškerá občanská vybavenost se nachází v blízkých Kasejovicích. Bližší informace u makléře. Doporučuji prohlídku.

CENA: (za nemovitost) **2 590 000,- Kč**

#### Informace o nemovitosti

|                                   |  |
|-----------------------------------|--|
| Počet podlaží objektu             | 1  |
| Druh objektu                      | smíšená  |
| Stav objektu                      | před rekonstrukcí  |
| Vlastnictví                       | osobní   |
| Vlastní pozemek (m <sup>2</sup> ) | 584  |
| Vybavení                          | zahrada  |
| Umístění objektu                  | klidná část obce   |
| Topení                            | Lokální - tuhá paliva<br>Lokální - elektrické<br>Klimatizace |
| Doprava                           | silnice<br>autobus   |
| Elektřina                         | 230 V<br>380 V   |



Prodej rekreačního objektu, Kasejovice, Řesanice (okres Plzeň-jih)

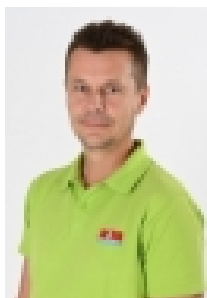
**Nemovitost nabízí**



**M&M reality holding a. s.**

Krakovská 1675/2  
Praha - Nové Město  
11000

**Realitní makléř**



**Láznicka Petr**

Telefon: 296 399 006  
[info@mmreality.cz](mailto:info@mmreality.cz)

|                               |   |
|-------------------------------|---|
| <b>Voda</b>                   | vlastní studna  |
| <b>Odpad</b>                  | Septik  |
| <b>Občanská vybavenost</b>    | Škola<br>Školka<br>Zdravotnická zařízení<br>Pošta<br>Kompletní síť obchodů a služeb |
| <b>Rok rekonstrukce</b>       | 2010  |
| <b>Rok kolaudace</b>          | 1923  |
| <b>Parkování</b>              | kryté stání   |
| <b>Počet míst k parkování</b> | 2   |
| <b>Zdroj teplé vody</b>       | bojler  |
| <b>Ostatní</b>                | Plot  |
| <b>Užitná plocha (m2)</b>     | 77  |
| <b>Komunikace</b>             | betonová  |
| <b>Inženýrské sítě</b>        | Vodovod   |
| <b>Poloha objektu</b>         | samostatný  |