

Prodej samostatného RD, 115 m², Krhová (okres Vsetín) - exkluzivně

Prodej RD 3+1 Krhová, pozemky 829 m²

ČÍSLO ZAKÁZKY: N1523 TYP ZAKÁZKY: prodej

LOKALITA: Krhová (okres Vsetín), Pod Kameněm

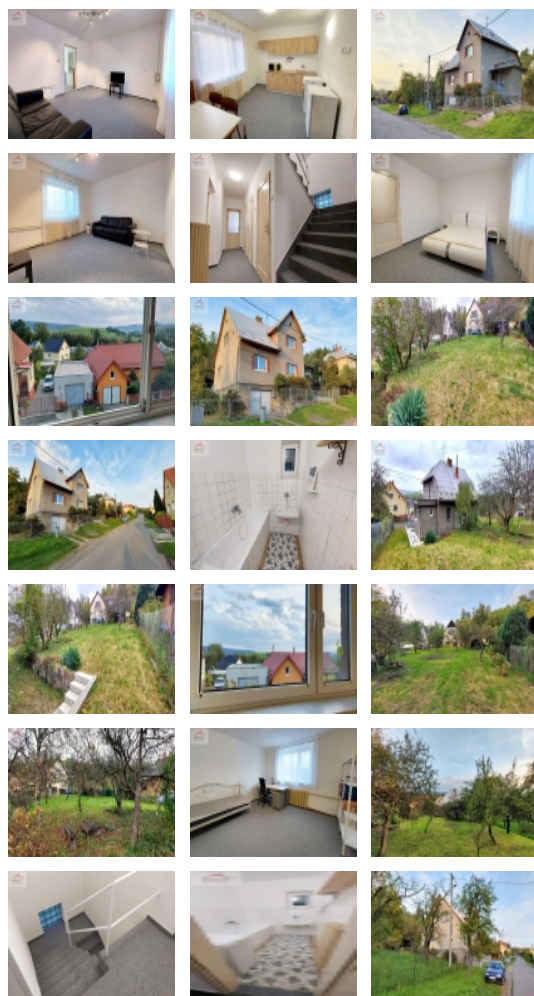
Prodej RD 3+1 Krhová, pozemky 829 m²

Nabízíme exkluzivně k prodeji RD o dispozici 3+1 se zahradou v obci Krhová u Valašského Meziříčí. Dům s pěkným výhledem do okolí o zastavěné ploše 105 m² má dispozici přízemí s obývacím pokojem, kuchyní, ložnicí, chodbou, koupelnou, samostatným WC a zádveřím. Z chodby je přístupný sklep i první patro s pokojem, terasou a podkrovím s plastovým oknem a radiátorem s možností vestavby dalšího pokoje o ploše 4 x 7 m a případně i koupelny o ploše 2 x 2,5 m. Dům s kolaudací roku 1960 je podsklepený, topení ústřední plynovým kotlem a kotlem na tuhá paliva, voda obecní, kdy dům má také vlastní studnu. Odpady jsou svedeny do jímky a částečně do obecní splaškové kanalizace. Dům s hliníkovou střešní krytinou je zděný ze škvárobetonových tvárníc s příčkami z pálených cihel a prodává se včetně zařízení. Na zahradě s jižní orientací jsou vzrostlé ovocné stromy. V obci je základní škola, mateřská škola, pošta i supermarket. Jedná se o klidnou lokalitu blízko centra obce s dobrou dostupností do Valašského Meziříčí. K prodeji RD 3+1 v Krhové s pozemky o výměře 829 m². Prodávající si vyhrazuje právo vybrat kupujícího na základě jím zvolených kritérií.

CENA: (za nemovitost) **5 190 000,- Kč**

Informace o nemovitosti

Číslo podlaží v domě	1
Počet podlaží objektu	2
Celková podlahová plocha (m ²)	115
Druh objektu	cihlová
Stav objektu	velmi dobrý
Energetická třída	G - Mimořádně nevhodná
Počet podlaží pod zemí	1
Vlastní pozemek (m ²)	829
Vybavení	terasa sklep
Umístění objektu	centrum
Vybaveno	Nezařizeno



Nemovitost nabízí



Reality Martinka

Polášková 36
Valašské Meziříčí
757 01

Prodej samostatného RD, 115 m2, Krhová (okres Vsetín) - exkluzivně**Realitní makléř****Mgr. Kamil Martinka**

Mobil: +420 777 876 156

vm@reality-martinka.cz

Topení	Ústřední - plynové
Plyn	Zaveden
Celková plocha (m2)	115
Zastavěná plocha (m2)	105
Plocha parcely (m2)	829
Užitná plocha (m2)	115
Plocha zahrady (m2)	724
Inženýrské sítě	Vodovod Kanalizace Plyn
Druh stavby	rodinný dům, rekreační chalupa, rekreační pozemek
Poloha objektu	samostatný