

Prodej blokového RD, 200 m2, Kamenice, Ládví (okres Praha-východ) - exkluzivně

ZAPA reality, s.r.o.



Prodej domu 6+2 s velkým pozemkem 1.754 m2 Kamenice Ládví, Praha-východ

ČÍSLO ZAKÁZKY: ZR1012 TYP ZAKÁZKY: prodej

LOKALITA: Kamenice, Ládví (okres Praha-východ), Benešovská

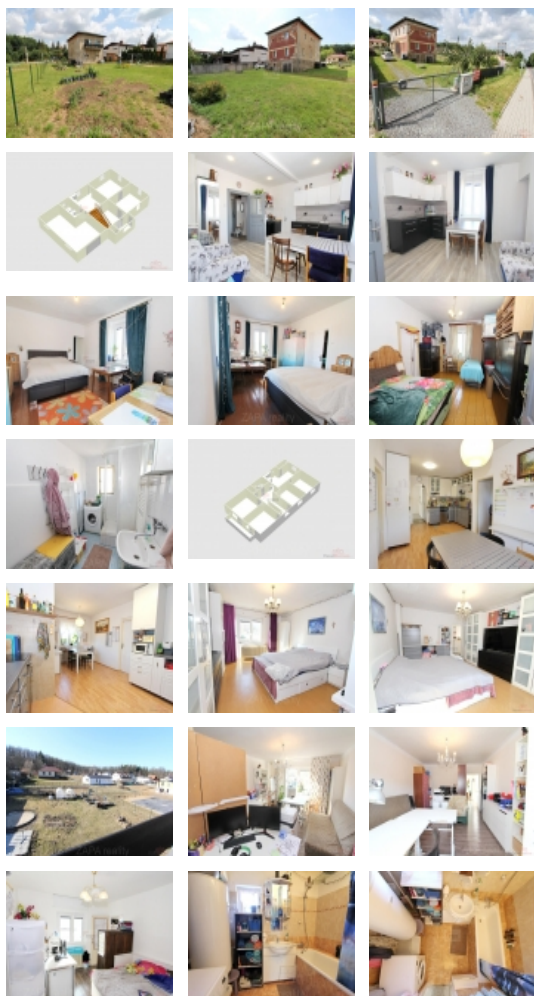
Prodej domu 6+2 s velkým pozemkem 1.754 m2 Kamenice Ládví, Praha-východ

Exkluzivně nabízíme na prodej dvougenerační rodinný dům dispozice 6+2 na mírně svažitém pozemku o celkové výměře 1.754 m2 v obci Kamenice - Ládví, oblast Valnovka. Zastavěná plocha domu činí 137 m2, je částečně podsklepen a má dvě nadzemní podlaží. Dům má novou střechu, byt v 1. nadzemním podlaží má novou kuchyňskou linku. Rozvody elektřiny, topení a vody jsou původní - funkční. Součástí domu je dílna/garáž o výměře cca 50 m2 s výškou stropu 4,5 m a sklep cca 40 m2. Pozemek s vjezdem z hlavní silnice je podle územního plánu ve funkčním využití SJ - smíšené území jádra obce, bydlení, služby a nerušící živnostenská výroba. Sítě: je zaveden vodovod a elektřina, na hranici pozemku je plynovod a kanalizace - není připojena, nyní je do jímky, na pozemku je kopaná studna. Díky poloze u hlavní silnice a dobré viditelnosti se nabízí podnikatelské využití jako zahradnictví, autobazar nebo jiná nerušící činnost. Dopravní dostupnost PID z metra Budějovická, zastávka přímo u domu, autem metro Opatov 25 minut, kompletní občanská vybavenost je zajištěna v nedaleké Kamenici. Cena je včetně provize, koupí lze financovat hypotečním úvěrem, který vám pomůžeme vyřídit.

CENA: (za nemovitost) **9 700 000,- Kč**

Informace o nemovitosti

Číslo podlaží v domě	1
Počet podlaží objektu	2
Celková podlahová plocha (m2)	200
Druh objektu	smíšená



Prodej blokového RD, 200 m2, Kamenice, Ládví (okres Praha-východ) - exkluzivně

Nemovitost nabízí

ZAPA reality, s.r.o.

ZAPA reality, s.r.o.

nám. 14. října 1307/2, 150 00 Praha 5

Realitní makléř



Brož Roman

Mobil: +420 608 242 284

rkzapa@volny.cz

Stav objektu	před rekonstrukcí
Energetická třída	G - Mimořádně neekonomická
Počet podlaží pod zemí	1
Vlastní pozemek (m2)	1754
Vybavení	sklep
Umístění objektu	okrajová zástavba
Vybaveno	Částečně zařízeno
Topení	Ústřední - tuhá paliva
Elektřina	230 V
Plyn	Zaveden
Celková plocha (m2)	1754
Zastavěná plocha (m2)	137
Plocha parcely (m2)	1754
Užitná plocha (m2)	200
Plocha zahrady (m2)	1617
Inženýrské sítě	Vodovod Plyn Elektřina
Druh stavby	rodinný dům, rekreační chalupa, rekreační pozemek
Poloha objektu	v bloku