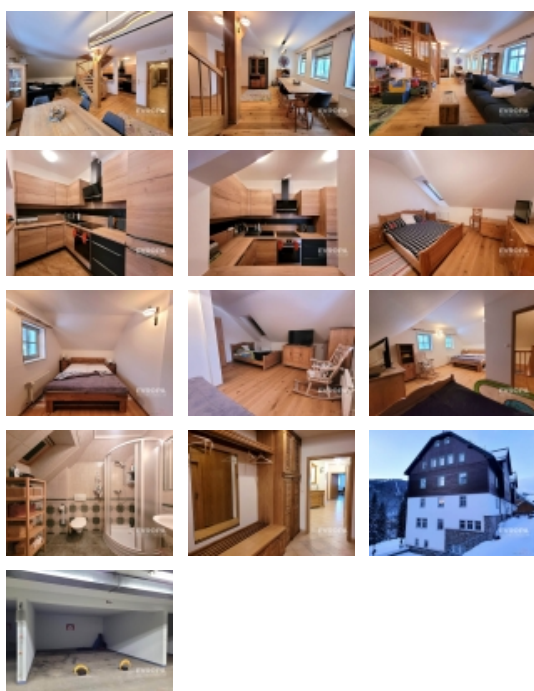


## Pronájem bytu 3+kk, 105 m<sup>2</sup>, OV, Špindlerův Mlýn (okres Trutnov)



### Nemovitost nabízí

### EVROPA realitní kancelář

Václavské náměstí

### Pronájem mezonetového bytu 3+kk 105 m<sup>2</sup>

ČÍSLO ZAKÁZKY: 69149 TYP ZAKÁZKY: pronájem

LOKALITA: Špindlerův Mlýn (okres Trutnov)

#### Pronájem mezonetového bytu 3+kk 105 m<sup>2</sup>

Nabízíme Vám k pronájmu mezonetový byt 3+kk o celkové podlahové ploše 105 m<sup>2</sup> v klidné, atraktivní lokalitě Špindlerova Mlýna na ulici Okružní. Byt se nachází ve čtvrtém nadzemním podlaží apartmánového domu Primátor s krásným výhledem na sjezdovky lyžařského areálu Medvědin.

Dispozice bytu: z před síně s WC a komorou vcházíte do prostorného obývacího pokoje s krbem, vybaveným kuchyňským koutem a vlastním barem, odkud se po dřevěných schodech dostáváte do dvou podkrovních ložnic a koupelny s WC. Vhodné až pro 6 osob.

K bytu náleží 2 garážové parkovací stání.

Dům, kde se apartmán nachází je 10 min docházkové vzdálenosti od centra města Špindlerův Mlýn, 5 min chůze od dolní stanice lanové dráhy na Medvědin a 3 min do Aquaparku.

Pronájem této bytové jednotky činí na zimní sezonu 45.000,- Kč/ měsíc + 10.000,- Kč/měsíc energie,

jaro-podzim 32.000,- Kč/ měsíc + 8.000,- Kč/ měsíc energie.

Kauce: 50.000,- Kč.

Byt je možné pronajmout krátkodobě na 1-3 měsíce..

Při podpisu smlouvy se hradí kauce, nájem a provize RK.

**CENA:** (za měsíc) **45 000,- Kč**

### Informace o nemovitosti

Dispozice bytu	3+kk
Číslo podlaží v domě	4
Počet podlaží objektu	5
Celková podlahová plocha (m <sup>2</sup> )	105
Druh objektu	cihlová
Stav objektu	velmi dobrý
Energetická třída	D - Méně úsporná

## Pronájem bytu 3+kk, 105 m2, OV, Špindlerův Mlýn (okres Trutnov)

## Realitní makléř



## Lenka Erlebachová

Mobil: +420 734 267 713

[lenka.erlebachova@rkevropa.cz](mailto:lenka.erlebachova@rkevropa.cz)

Vlastnictví	osobní
Umístění objektu	centrum
Telekomunikace	Internet
Ostatní rozvody	Kabelová televize
Topení	Lokální - plynové
Doprava	silnice
Voda	dálkový vodovod
Odpad	Městská kanalizace
Plyn	Zaveden
Parkování	garáž
Ostatní	Garáž Parkoviště
Užitná plocha (m2)	130
Inženýrské sítě	Vodovod Kanalizace Plyn
K dispozici od	31.01.2024