

Prodej pozemku , určený k výstavbě RD, Ovčáry (okres Mělník)



Stavební pozemek 2288 m2 - Ovčáry, Mělník

ČÍSLO ZAKÁZKY: 01054 TYP ZAKÁZKY: prodej

LOKALITA: Ovčáry (okres Mělník)

Stavební pozemek 2288 m2 - Ovčáry, Mělník

Představuji vám developerský projekt Pozemky Ovčáry s jedinečnou atmosférou klidné obce, pouhých pár metrů od Křeneckého jezera.

V rámci projektu vznikne 5 plně zasíťovaných pozemků o velikostech od 850m2 až po 2.464m2, kdy při předání nemovitosti novým majitelům bude hotová zkolaudovaná příjezdová komunikace, veřejné osvětlení, vodovodní přípojka, kanalizační přípojka a elektřina na každému pozemku.

Stavební pozemky se nachází na samotném konci obce Ovčáry, v docházkové vzdálenosti od Křeneckého Jezera s možností koupání a vodních sportů. Ovčáry disponují základní občanskou vybaveností, najdete zde prodejnu potravin, restauraci, dětské a fotbalové hřiště a obecní úřad. Ovčáry pak přímo navazují na sousední obec Nedomice, kde se nachází mateřská a základní škola a cukrárna a když to tam s dortíkama přeženete, tak jen o pár metrů dál narazíte na workoutové a dětské hřiště.

Ceny pozemků jsou kompletní včetně právních a realitních služeb, inženýrských sítí (voda, kanalizace, elektřina) a nově vybudované příjezdové cesty.

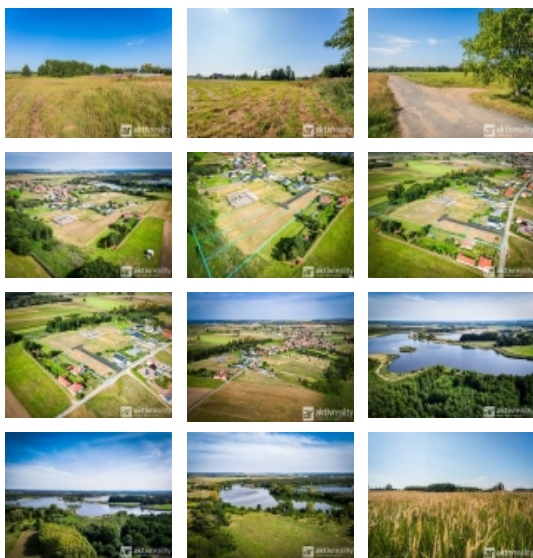
Pro případné dotazy mě prosím neváhejte kontaktovat. Bližší informace na www.pozemkyovcary.cz

CENA: (za nemovitost) **5 948 800,- Kč**

Informace o nemovitosti

Doprava

silnice
MHD



Prodej pozemku , určený k výstavbě RD, Ovčáry (okres Mělník)

Nemovitost nabízí



Aktivrealita

28. října 919
277 11 Neratovice

Voda	dálkový vodovod
Odpad	Městská kanalizace
Plocha parcely (m2)	2288
Druh pozemku	pro bydlení
Inženýrské sítě	Vodovod Kanalizace
Charakter okolní zástavby	obytná
Poloha objektu	samostatný

Realitní makléř



Tomáš Novák

Mobil: +420 777 990 554
tomas.novak@aktivrealita.cz