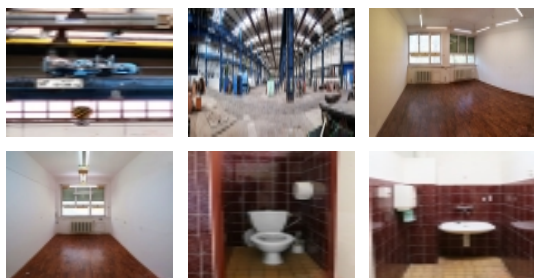


## Pronájem komerčního objektu : Sklad, Praha 4, Modřany



**2.900 m2, nájem 60,-Kč/m2/měsíc  
Praha 4**



### Nemovitost nabízí

### ARCHA - průmyslová

### kancelář spol s.r.o.

Praha 5 - Košíře, BUSINESS CENTRUM  
KLAMOVKA, Plzeňská 155/113, PSČ  
15000

### Realitní makléř

### ČERNÝ Pavel

Mobil: +420 608 827 778

[archa.sklady@seznam.cz](mailto:archa.sklady@seznam.cz)

### Nájem skladové haly 2900 m2, Praha 4,

ČÍSLO ZAKÁZKY: 2329 TYP ZAKÁZKY: pronájem

LOKALITA: Praha 4, Modřany

### Nájem skladové haly 2900 m2, Praha 4,

Nájem skladových / výrobních hal 2.900 m2, Praha 4, Nevytápěno, vjezdové, vlečka.

Cena nájmu: 60,- Kč/m2/měsíc + energie a služby

Nabízíme k nájmu výrobně-skladové prostory, které jsou součástí uzavřeného, střeženého (24 hodin) areálu na Praze 4 Modřany. Příklad pro osobní i nákladní dopravu, vč. TIR ( TIR vjede do haly - jeřáby ).....

Parkování možné v areálu na vyhrazených parkovacích místech. Jedná se o přízemní zděné, nepodsklepené a nevytápěné prostory.

Vstup do prostor zajišťují 1 x nákladní, vjezdová vrata o rozměrech 5 x 5m. Využitelná výška vnitřní části haly činí cca 9 m.

Podlahy jsou zde betonové, bez omezení nosnosti.

Osvětlení el. výbojkové, pomocí střešních světlíků.

Vytápění zajištěno plynové Sahary.

Součástí prostor je 7x mostový jeřáb, vbudované kanceláře, sociální zázemí pro zaměstnance. Železniční vlečka k dispozici v areálu.

Prostory v dobrém stavu, nájem možný IHNEDE !

ARCHA průmyslová kancelář,

Tel: 608 827 778, E-mail:

[archa.sklady@seznam.cz](mailto:archa.sklady@seznam.cz),

[www.archacs.cz](http://www.archacs.cz)

**CENA:** (za m2 / měsíc)

**60,- Kč**

### Informace o nemovitosti

Číslo podlaží v domě	1
Počet podlaží objektu	1
Druh objektu	smíšená
Stav objektu	dobrý
Umístění objektu	centrum
Vybaveno	Částečně zařízeno
Plyn	Zaveden

**Pronájem komerčního objektu : Sklad, Praha 4, Modřany**

<b>Připojení na internet</b>	Jiné
<b>Celková plocha (m2)</b>	1500
<b>Účel budovy</b>	Sklad
<b>Výrobní plocha (m2)</b>	2900
<b>Dílna (m2)</b>	2900
<b>Inženýrské sítě</b>	Vodovod Plyn
<b>Druh stavby</b>	budova/y, hala/y
<b>Poloha objektu</b>	samostatný
<b>Druh prostor</b>	Skladovací