



## M&M reality holding, a.s.



### Prodej zemědělského objektu, 8 733 m<sup>2</sup>, Struhaře

ČÍSLO ZAKÁZKY: 861323 TYP ZAKÁZKY: prodej

LOKALITA: Spálené Poříčí, Struhaře (okres Plzeň-jih)

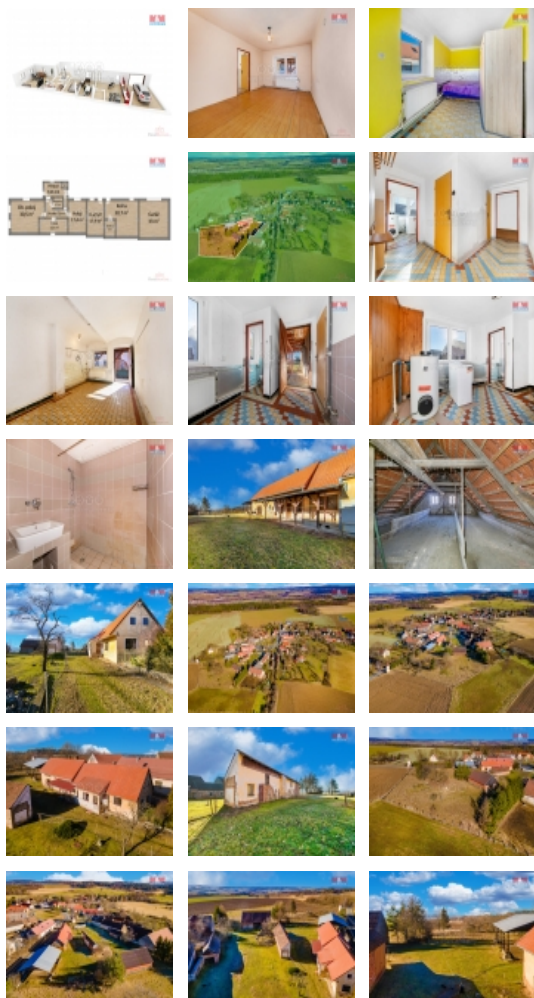
#### Prodej zemědělského objektu, 8 733 m<sup>2</sup>, Struhaře

Exkluzivně Vám nabízím k prodeji zemědělský objekt v obci Struhaře, okres Plzeň jih se zajímavou příležitostí pro chovatele koní, ovcí či jiných zvířátek. Pozemek o celkové ploše 8 733 m<sup>2</sup>, kde se nachází rodinný dům s garáží, stodoly pro skladování nebo budovy pro zvířátka. Dům po částečné rekonstrukci, kotel na tuhá paliva, voda - veřejný vodovod, studna na pozemku, elektřina, odpady svedeny do jímky, zdroj teplé vody bojler. Možnost vystavět půdní vestavbu. Celý pozemek oplocen, možnost využití dvou vjezdů na pozemek. Veškerá občanská vybavenost v Obci Blovice 5 km nebo v Obci Spálené Poříčí 3 km.

Ráda Vám objekt ukáži, neváhejte a volejte o prohlídku Vaše makléřka

#### Informace o nemovitosti

|                                   |                            |
|-----------------------------------|----------------------------|
| Číslo podlaží v domě              | 1                          |
| Počet podlaží objektu             | 1                          |
| Stav objektu                      | velmi dobrý                |
| Vlastnictví                       | osobní                     |
| Vlastní pozemek (m <sup>2</sup> ) | 8733                       |
| Vybavení                          | sklep<br>zahradka          |
| Umístění objektu                  | klidná část obce           |
| Topení                            | Lokální - tuhá paliva      |
| Doprava                           | vlak<br>silnice<br>autobus |
| Elektřina                         | 230 V<br>380 V             |



Prodej Spálené Poříčí, Struhaře (okres Plzeň-jih)

**Nemovitost nabízí**



**M&M reality holding a. s.**

Krakovská 1675/2  
Praha - Nové Město  
11000

**Realitní makléř**



**Škardová Šindelářová Zdeňka**

Telefon: 296 399 006  
[info@mmreality.cz](mailto:info@mmreality.cz)

|                               |                                   |
|-------------------------------|-----------------------------------|
| <b>Voda</b>                   | dálkový vodovod<br>vlastní studna |
| <b>Odpad</b>                  | Septik                            |
| <b>Plyn</b>                   | Není                              |
| <b>Rok rekonstrukce</b>       | 2004                              |
| <b>Parkování</b>              | venkovní stání                    |
| <b>Orientace</b>              |                                   |
| <b>Počet míst k parkování</b> | 5                                 |
| <b>Zdroj teplé vody</b>       | bojler                            |
| <b>Ostatní</b>                | Plot<br>Garáž                     |
| <b>Užitná plocha (m2)</b>     | 200                               |
| <b>Inženýrské sítě</b>        | Vodovod<br>Elektřina              |