

Prodej pozemku , určený k výstavbě RD, Nesovice (okres Vyškov)



Prodej, Pozemky pro bydlení, 1238 m² - Nesovice, s nádhernou vizualizací domu

ČÍSLO ZAKÁZKY: 05800 TYP ZAKÁZKY: prodej

LOKALITA: Nesovice (okres Vyškov)

Prodej, Pozemky pro bydlení, 1238 m² - Nesovice, s nádhernou vizualizací domu

Představujete si Váš vysněný dům s tím, že děti mohou jezdit po ulici před domem na kole, hrát si v lese za domem a Vy budete grilovat se sousedy na zahradě s výhledem do okolí? Tak jste právě našli to pravé!

Ve výhradním zastoupení majitele nabízíme k prodeji pozemek v obci Nesovice.

Pozemek s ideální velikostí 1238 m² je v mírně svažitém terénu. Šířka pozemku 28 m a délka 42 m.

Příjezdová asfaltová cesta a všechny inženýrské sítě jsou samozřejmostí, před pozemkem je navíc obecní pruh pozemku o výměře dalších cca 200m² který je prakticky k výhradnímu užívání pro budoucí majitele.

Pozemek je v klidné lokalitě, v blízkosti centra obce. Umístění je opravdu poklidné, ve slepé ulici obytné zóny. Začátek obce, v blízkosti vlaková stanice. Aby jste Vaše dospívající děti už nemuseli všude vozit.

Výhodami této nabídky jsou:

Velmi dobré dopravní spojení autem, vlakem i autobusy.

V obci se nachází jak mateřská, tak základní škola.

Několik sportovní zařízení a koupaliště.

Můžeme nabídnout vypracovanou architektonickou studii pro RD, koordinační situaci inženýrských sítí, protokoly indexu pozemku.

Obec Nesovice je vzdálená 7 km východně od Bučovic při státní silnici z Brna do Uherského Hradiště.

Prohlídky a veškeré informace poskytne realitní makléřka.

CENA: (za nemovitost) **3 185 000,- Kč**

Informace o nemovitosti

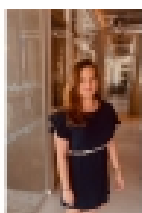


Nemovitost nabízí

VITOM realty a finance v.o.s.

Příkop 4, Brno, 602 00

Realitní makléř



Gabriela Mazánková

Mobil: +420 778 702 255

gabriela.mazankova@vitom.cz

Prodej pozemku , určený k výstavbě RD, Nesovice (okres Vyškov)

Doprava	vlak dálnice silnice autobus
Voda	zdroj pro celý objekt
Odpad	Městská kanalizace
Plocha parcely (m2)	1238
Komunikace	betonová
Druh pozemku	pro bydlení
Inženýrské sítě	Kanalizace
Charakter okolní zástavby	obytná
Druh stavby	rodinný dům, rekreační chalupa, rekreační pozemek
Poloha objektu	samostatný