

Prodej samostatného RD, 90 m², Králíky (okres Ústí nad Orlicí)



JESENICKÁ REALITNÍ



Prodej chaloupky ve městě Králíky.

ČÍSLO ZAKÁZKY: 00086-130 TYP ZAKÁZKY: prodej

LOKALITA: Králíky (okres Ústí nad Orlicí), Tovární

Prodej chaloupky ve městě Králíky.

Realitní kancelář, Jesenická realitní nabízí k prodeji chaloupku ve městě Králíky.

Chaloupka leží ve velmi klidné, městské lokalitě nedaleko centra města. Do centra města je to 3 minuty, základní škola 2 minuty a Penny Market 3 minuty.

Velikou pozornost si zaslouží především její vzhled, který už patří do doby našich předků a v dnešní době už takových to krásných domů ve městech moc nenajdeme.

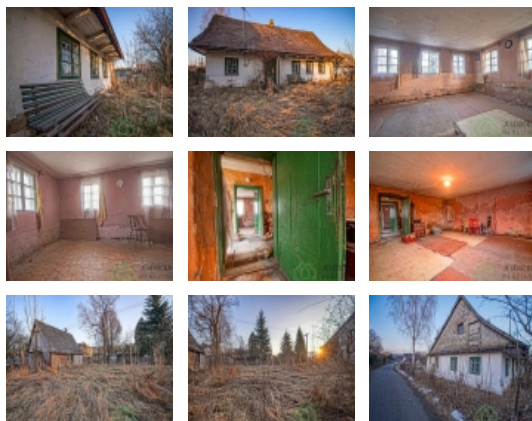
Technický stav domu je před kompletní rekonstrukcí a je opravdu na zvážení jestli tuhle chaloupku z historického hlediska zachovat ,nebo strhnout a využít pozemek jako stavební parcelu.

Dům má celkovou obytnou plochu 109 m² a disponuje jedním bytem 2+1. Vytápění domu je zajištěno kotlem na tuhá paliva. Plyn přivedený není. Dům je napojen na vodovodní řád a není napojen na veřejnou kanalizaci, dům má svůj septik. Veřejná kanalizace vede přímo kolem pozemku. Budoucí majitel pozemku se může do kanalizace připojit.

Pozemek má celkovou plochu 504 m² a je oplocen proti vniknutí. Na pozemku stojí garáž pro osobní auto.

K vzhledem stavu domu a nebo využití pozemku jako stavební parcely, jsme nakloněni k jednání o ceně. Pokud vás táhle nabídka oslovila a hledáte historickou stavbu , nebo pozemek ke stavbě rodinného domu, určitě neváhejte a přijďte se na dům podívat. Budeme se těšit na vaši návštěvu.

CENA: (za nemovitost) **1 179 000,- Kč**



Nemovitost nabízí

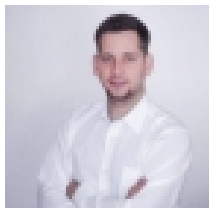


Jesenická realitní

Mírové náměstí 57 Vidnava 790 55

Prodej samostatného RD, 90 m², Králíky (okres Ústí nad Orlicí)

Realitní makléř



Filgas Kamil

Mobil: +420 721 140 014

jesreal.kf@gmail.com

Informace o nemovitosti

Číslo podlaží v domě	1
Celková podlahová plocha (m ²)	90
Druh objektu	cihlová
Stav objektu	před rekonstrukcí
Energetická třída	G - Mimořádně nevhodná
Vlastní pozemek (m ²)	600
Umístění objektu	klidná část obce
Vybaveno	Částečně zařízeno
Zastavěná plocha (m ²)	109
Plocha parcely (m ²)	600
Užitná plocha (m ²)	90
Plocha zahrady (m ²)	395
Druh stavby	rodinný dům, rekreační chalupa, rekreační pozemek
Poloha objektu	samostatný