

Prodej rekreačního objektu, Jetřichovice, Všemily (okres Děčín)



Prodej chalupy v Jetřichovicích - Všemily

ČÍSLO ZAKÁZKY: 05265 TYP ZAKÁZKY: prodej

LOKALITA: Jetřichovice, Všemily (okres Děčín)

Prodej chalupy v Jetřichovicích - Všemily

Nabízíme Vám k prodeji chalupu v malebné obci Jetřichovice - Všemily. Chalupa je obklopena nádhernou přírodou a zajišťuje absolutní soukromí u lesa, daleko od rušného městského života.

Dispozice: v přízemí se nachází obývací pokoj s kuchyní, chodba, koupelna se sprchovým koutem, 2x WC, druhá místnost kuchyní, 2 pokoje, veranda. V patře jsou 3 místnosti a koupelna s WC. Vstup na půdu. V suterénu jsou 2 místnosti a garáž.

Vytápění zajišťuje automatický kotel na tuhá paliva a krb v obývacím pokoji. Odpad - jímka. Voda z vodovodního řádu. Ohřev vody kombinovaným bojlerem.

Polovina domu má nová plastová okna a vchodové dveře. Elektřina je v mědi a rozvody vody v plastu.

Chalupa se nachází na pozemku o celkové rozloze 1025 m². Má dvě velké terasy a 3 vchody do domu. Je vhodná také jako investiční příležitost k pronájmu.

Okolí nabízí široké možnosti a to jak pro relaxaci tak sportovní vyžití. Turisticky vyhledávaná celoroční lokalita.

Občanská vybavenost je v Jetřichovicích vzdálená 3 km.

Doprava pravidelnými autobusovými linkami z Děčína nebo České Kamenice.

Nenechte si ujít tuto příležitost vlastnit nemovitost v srdci přírody. Pro více informací či domluvení prohlídky mě neváhejte kontaktovat, možno i o víkendu.

Informace o nemovitosti

Druh objektu	cihlová
Stav objektu	dobrý
Vybavení	terasa sklep

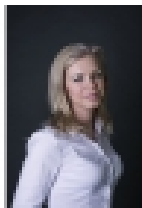


Nemovitost nabízí

EU-Grand reality, s.r.o.

Kmochova 585
407 47 varnsdorf

Prodej rekreačního objektu, Jetřichovice, Všemily (okres Děčín)

Realitní makléř**Ivana Mádle Reiberová**

Mobil: +420 602 757 772

ivana.reiberova@vdfreality.cz

Umístění objektu	centrum
Telekomunikace	Internet
Ostatní rozvody	Satelit
Topení	Ústřední - tuhá paliva Jiné
Doprava	vlak silnice autobus
Voda	dálkový vodovod
Zastavěná plocha (m2)	660
Plocha parcely (m2)	1025
Užitná plocha (m2)	220
Inženýrské sítě	Vodovod
Druh stavby	rodinný dům, rekreační chalupa, rekreační pozemek
Poloha objektu	samostatný