

Prodej blokového RD, 368 m2, Telč, Telč-Podolí (okres Jihlava)



M&M reality holding, a.s.



Prodej rodinného domu v Telči, ul. Masarykova

ČÍSLO ZAKÁZKY: 861066 TYP ZAKÁZKY: prodej

LOKALITA: Telč, Telč-Podolí (okres Jihlava), Masarykova

Prodej rodinného domu v Telči, ul. Masarykova

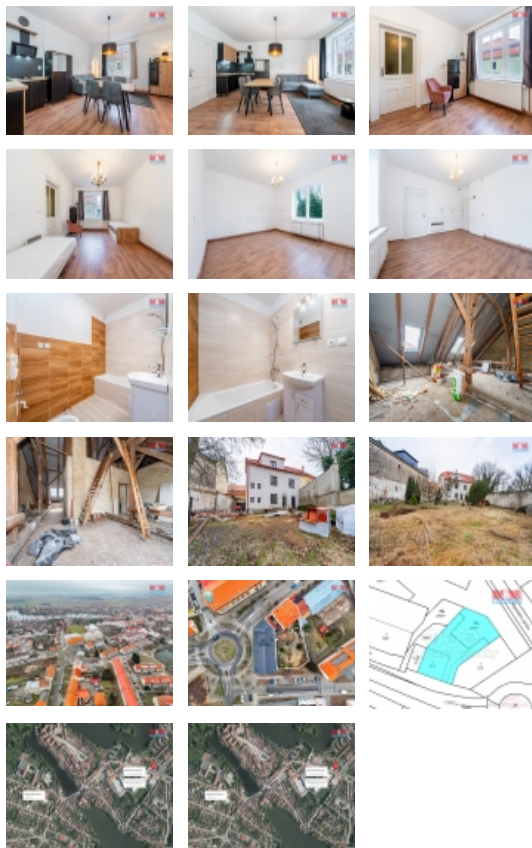
Výjimečný rodinný dům v historickém srdci Telče nabízí ideální kombinaci klidného bydlení a relaxace v malebném prostředí. Tato unikátní nemovitost s 12 místnostmi a 3 nadzemními podlažími má užitnou plochu 368 m² a nachází se na pozemku o rozloze 897 m². Dům je ve výstavbě a připraven k dokončení dle vašich představ. Má ideální polohu pro instalaci fotovoltaických panelů, na které je dům připravený a možnost rozdělení pozemku pro další využití či výstavbu. Tato nemovitost je ideální pro trvalé bydlení, nebo jako luxusní rekreační objekt. Pro více informací nebo pro domluvení prohlídky neváhejte kontaktovat nás. Upravte si tento rodinný dům dle svých představ a potřeb a užijte si nadčasové bydlení v srdci Telče.

Jako bonus mám pro Vás zajištěný tým finančních specialistů, kteří Vám zdarma pomůžou s financováním této nemovitosti.

CENA: (za nemovitost) **16 000 000,- Kč**

Informace o nemovitosti

Počet podlaží objektu	1
Druh objektu	smíšená
Stav objektu	ve výstavbě (hrubá stavba)
Vlastnictví	osobní
Vlastní pozemek (m2)	897
Vybavení	sklep zahradka
Umístění objektu	centrum
Topení	Lokální - plynové Lokální - tuhá paliva Lokální - elektrické Ústřední - dálkové Lokální - kombinované



Prodej blokového RD, 368 m2, Telč, Telč-Podolí (okres Jihlava)

Nemovitost nabízí



M&M reality holding a. s.

Krakovská 1675/2
Praha - Nové Město
11000

Realitní makléř



Jelínek Tomáš

Telefon: 296 399 006
info@mmreality.cz

Doprava	vlak silnice autobus
Elektřina	230 V 380 V
Odpad	Městská kanalizace
Plyn	Zaveden
Občanská vybavenost	Škola Školka Zdravotnická zařízení Pošta Kompletní síť obchodů a služeb
Rok rekonstrukce	2022
Rok kolaudace	1925
Parkování	venkovní stání
Počet míst k parkování	4
Zdroj teplé vody	bojler
Ostatní	Plot
Užitná plocha (m2)	368
Inženýrské sítě	Vodovod Kanalizace Plyn
Poloha objektu	v bloku