

Prodej pozemku 8 727 m², určený pro komerční výstavbu, Františkovy Lázně (okres Cheb)



Prodej komerčního stavebního pozemku 8 727m², Františkovy Lázně, Horní Lomany

ČÍSLO ZAKÁZKY: 696036 TYP ZAKÁZKY: prodej

LOKALITA: Františkovy Lázně (okres Cheb), Žirovická

Prodej komerčního stavebního pozemku 8 727m², Františkovy Lázně, Horní Lomany

Nabídka zajímavého investičního komerčního stavebního pozemku o výměře 8727m², který se nachází v nově vznikající komerční zóně na okraji Františkových Lázní, u hlavní silnice 1/21, Vojtanov - Cheb. Jedná se o rovinný stavební pozemek situovaný při hlavní silnici v severní části města, který je územním plánem zařazen do plochy Z74, která je určena zejména k výstavbě pro areály velkoplošného prodeje, služeb a skladů, dále pak pro ubytovací, sportovní, stravovací zařízení a pro výrobu a služby. Napojení inženýrských sítí - na stávající stav, elektřina, plyn, kanalizace a vodovod (u přilehlé komunikace). V současnosti je na sousedním pozemku plánována výstavba nákupního centra, kde bylo již vydáno územní rozhodnutí a budou zde umístěny prodejny jako Lidl, Pepco, Datart apod.. Dále je při východní hranici pozemku umístěna cyklostezka s podchodem pod hlavní silnicí, který bude vybudován v blízké době. Foto studie sousedního OC a cyklostezky ve fotogalerii.

Přístup na pozemek je zajištěn ze stávající komunikace, nebo z komunikace, která vznikne při výstavbě nákupního centra na sousedním pozemku. Veškeré potřebné informace o územním plánu apod., zašlu na vyžádání.

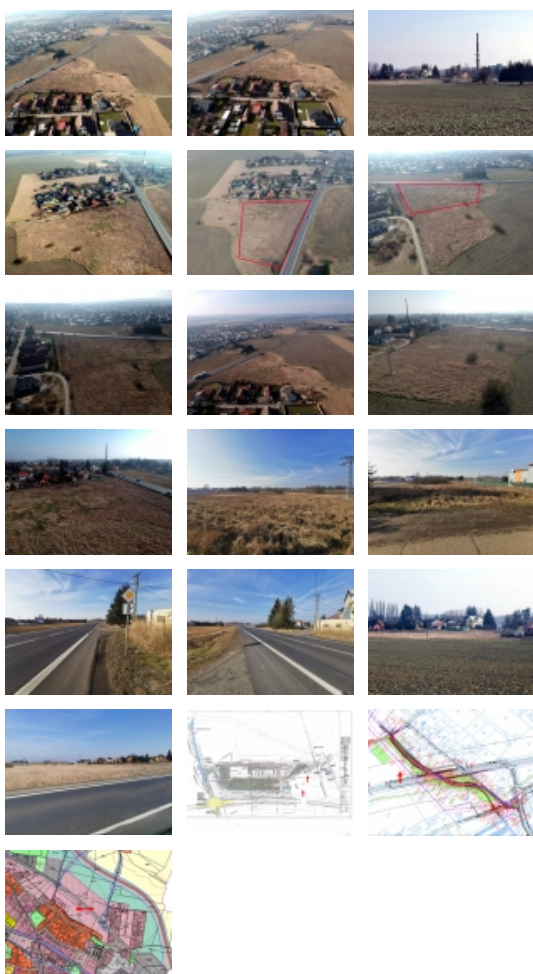
Provizi RK nehradíte.

Doporučujeme

CENA: (za m²) **1 200,- Kč**

Informace o nemovitosti

Umístění objektu	okrajová zástavba
Doprava	vlak dálnice silnice autobus
Občanská vybavenost	Škola Školka Zdravotnická zařízení Pošta Supermarket Kompletní síť obchodů a služeb



Prodej pozemku 8 727 m2, určený pro komerční výstavbu, Františkovy Lázně (okres Cheb)

Nemovitost nabízí



Jan Maroušek - Realitní

kancelář

provozovny:

bří. Dohalských 171, Praha 9-Vysočany

Rožmberská 1272, Praha 9-Kyje

Realitní makléř



Jan Maroušek

Mobil: +420 608 703 343

marousek@1jmreality.cz

Celková plocha (m2)	8727
Plocha parcely (m2)	8727
Užitná plocha (m2)	8727
Komunikace	dlážděná
Druh pozemku	pro komerční výstavbu
Inženýrské sítě	Vodovod Kanalizace Plyn Elektřina
Charakter okolní zástavby	obchodní a obytná
Přístup k pozemku	ano