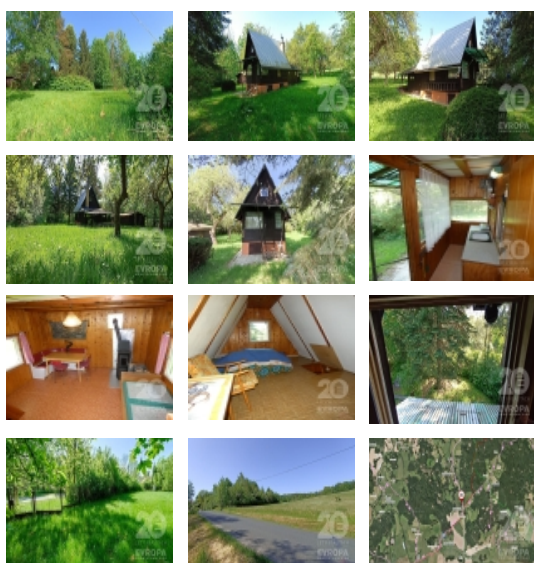


Prodej pozemku , určený k výstavbě RD, Plánice, Lovčice (okres Klatovy)



### Nemovitost nabízí

### EVROPA realitní kancelář

Václavské náměstí

### Realitní makléř



**Petr Dřevo**

Mobil: +420 736 525 740

[petr.drevo@rkevropa.cz](mailto:petr.drevo@rkevropa.cz)

## Prodej stavebního pozemku, 2304m<sup>2</sup>, Lovčice u Plánice

ČÍSLO ZAKÁZKY: 66659 TYP ZAKÁZKY: prodej

LOKALITA: Plánice, Lovčice (okres Klatovy)

### Prodej stavebního pozemku, 2304m<sup>2</sup>, Lovčice u Plánice

Pozemek skoro na samotě, ze tří stran bez sousedů. K prodeji nabízíme stavební pozemek, na kterém je umístěna stavba chaty. Pozemek je na úplném okraji obce a je zahrnutý do územního plánu jako zastavitelná plocha - plocha smíšená obytná, rekreační. Hlavní využití je uvedeno jako polyfunkční, zahrnující přechodné bydlení v rekreačních chatách, ale i bydlení v rodinných domech a mnoho dalších variant využití. Jedná se tedy o stavební pozemek o výměře 2304m<sup>2</sup>, kde se v souladu s územním plánem dá umístit více, než jen jeden dům. Stavitel, který by se pustil do výstavby většího bydlení, může zároveň využívat chatu jako základnu a zázemí po dobu výstavby.

Chata je celodřevěná, se zděnou podezdívkou, č. e. 2. , situována stranou od silnice, obklopena zelení a stromy, které poskytují téměř ze všech stran příjemné soukromí, klid a pohodu. Přizemí je zvýšené a díky tomu vzniklo pod chatou několik praktických úložných prostor. Na chatu navazuje ještě přístřešek na zahradní nářadí a palivové dřevo. K dispozici je vlastní kopaná studna (voda nezavedena), toaleta suchá, elektřina je zavedena. V přízemí je jedna místnost a kuchyňka ve verandě, v patře je ložnice s výhledem do korun stromů.

Obec Lovčice leží v krásné zvlněné krajině plné luk a lesů, obklopena Přírodním parkem Plánický hřeben. Místo jako stvořené pro rekreaci, ale i pro trvalé bydlení, místo, které jistě ocení nejen turisté, cykloturisté, houbaři a milovníci přírody. Veškerou občanskou vybavenost pak poskytnou Klatovy, které jsou vzdálené jen 19 km, nebo Nepomuk - jen 12 km.

**CENA:** (za nemovitost) **2 500 000,- Kč**

### Informace o nemovitosti

<b>Energetická třída</b>	G - Mimořádně nevhodná
<b>Umístění objektu</b>	centrum
<b>Topení</b>	Lokální - tuhá paliva
<b>Doprava</b>	silnice autobus

Prodej pozemku , určený k výstavbě RD, Plánice, Lovčice (okres Klatovy)

<b>Voda</b>	zdroj pro celý objekt
<b>Plocha parcely (m2)</b>	2304
<b>Komunikace</b>	asfaltová
<b>Druh pozemku</b>	pro bydlení
<b>Druh číslování parcely</b>	Stavební parcela
<b>Poloha objektu</b>	samostatný